

## 脅威の低価格

高額な初期費用を必要とせず、1台から手軽に導入することが可能です。

## 高精細な位置表示

高感度のマルチ GPS 受信機を使用し、リアルタイムで高精度の車両表示を実現しました。  
事務所のパソコン以外に外出先からも携帯電話で位置情報を確認できます。

## 輸送の効率化によるコスト軽減

お客様の車両情報をタイムリーに収集し管理することで、より効果的な運用が可能になります。

- ・業務の効率化（位置情報、走行状態）
- ・安全管理（急発進、急減速、急旋回の警告機能）
- ・事故の軽減（最高速度の管理、警告）



※ GPSが受信出来ない（トンネルや地下道、屋内）場所では、位置表示が出来ない場合がございます。また、通信エリア外であったり、回線状況により位置表示が出来ない場合があります。

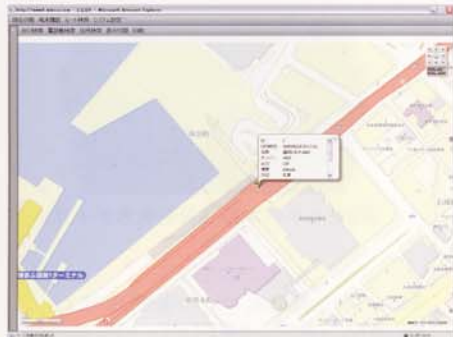
## システム概要図



## 主な機能

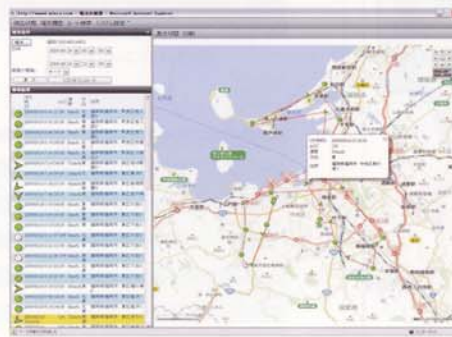
### 位置表示

計測中の全車両を地図上で確認することが可能です。  
特定車両の自動追尾や車両毎の状態を地図上または一覧形式にて表示させることが可能です。



### 履歴表示

車両の移動経路の軌跡を地図上に表示します。  
履歴データを使用した運転指導やお客様への配運証明等にご利用頂けます。



### 携帯電話検索

外出先でもお手持ちの携帯電話で車両位置を確認することが可能です。  
(インターネット利用契約が必要です。)



## オプション機能

- 日報印刷
- 月報印刷
- 温度管理 (温度センサーが必要になります。)
- ドア開閉監視 (ドアセンサーが必要になります。)
- ドア遠隔開閉管理 (電子錠が必要になります。)
- 車速管理 (車速センサーが必要になります。)

- 車両状態表示 1  
荷積卸、実車/空車、高速/一般、休憩等の表示  
※四つボタンパネルが必要になります。
- 車両状態表示 2  
荷積卸、実車/空車、高速/一般、休憩等の表示  
数量、金額等の入力機能  
※テンキー操作パネルが必要になります。



四つボタンパネル

# デジタコ連携システム (デジタルタコグラフデータ連動) → 日報システム

## 温度管理システム

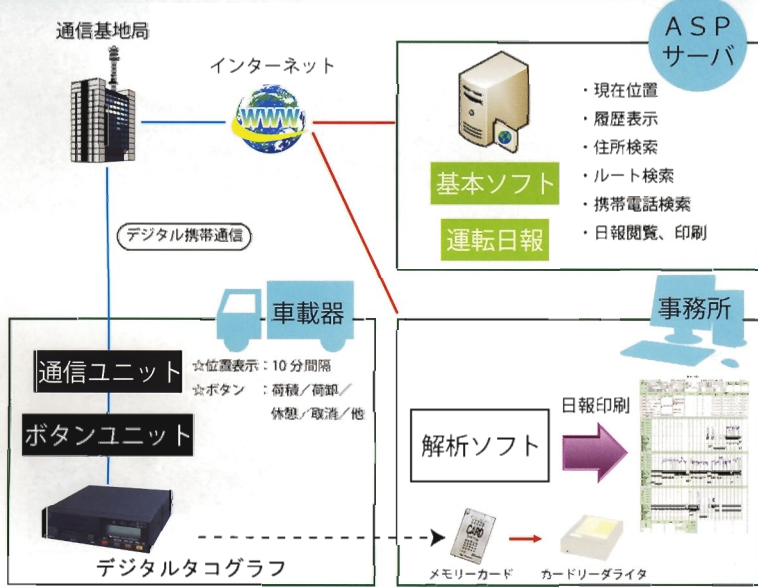
## 連絡機能 (文字メッセージ、ブザー)

# エムロケ 積載物管理システム (電子錠+庫内カメラ)

## 状態表示システム (ボタンユニット / VFD タッチパネル)

### デジタコ連携システム

矢崎総業 (株) 様「デジタルタコグラフ」とのシステム連携により、各営業所の運行データを一元化することができ、業務の効率化が可能になります。



### 温度管理システム

配送中の温度を監視します。異常時に通報する事でトラブルを未然に防ぎ、品質管理にお役立ていただけます。

http://www.mcinc.com - 冷蔵・冷蔵温度管理システム - Microsoft Internet Explorer

#### 冷凍・冷蔵温度管理システム

名所	品名	数量	積積日時	積積温度	積積形式	積積	積積	積積	積積	積積	積積
大分県	停止	---	2007/08/10 11:09	大分県大分市	---	0	北東	-16.2	13.3	-16.2	22.3
大分県	停止	---	2007/08/10 13:25	大分県大分市	---	0	西	-16.2	15.5	-16.2	15.5
大分県	積積	10.0	2007/08/10 14:48	福岡県福岡市	---	26	東	11.0	15.1	10.2	15.0
大分県	停止	---	2007/08/10 14:07	大分県大分市	---	0	南東	16.4	15.1	16.4	15.1
大分県	積積	20.0	2007/08/10 14:46	大分県大分市	---	27	北	18.6	21.2	18.6	21.1
大分県	積積	20.0	2007/08/10 15:00	大分県大分市	---	0	北西	21.0	23.2	21.0	23.2
大分県	停止	---	2007/08/10 13:25	大分県大分市	---	1	東	-20.4	14.2	-20.4	14.2
大分県	積積	10.0	2007/08/10 06:51	大分県大分市	---	0	南東	---	---	---	---
大分県	積積	---	2007/08/10 14:24	大分県大分市	---	0	西	---	---	---	---
大分県	積積	---	2007/08/10 14:52	大分県大分市	---	66	北	---	---	---	---
大分県	積積	---	2007/08/04 16:25	大分県大分市	---	65	西	---	---	---	---



### 積載物管理システム

#### 電子錠遠隔操作機能

遠隔操作で、車両の電子錠ロックを開放する機能です。地図上で車両の位置確認が出来るので、指定の場所まで荷室への立ち入りを制限する事が可能です。



#### 画像記録装置 (追加オプション)

荷室の作業状態を映像で記録します。事務所で出力保存し、記録を残すことが可能です。

### 状態表示システム

車載器側のボタンで、作業状態を伝えることで地図上の状態が変化します。



http://www.mcinc.com - WebMap 船本管理 - Microsoft Internet Explorer

2007/08/10 14:49現在の船本情報です。 [印刷] [更新] [閉じる]

船名	船種	日付	往復	運行方向	運賃	高	低
山口	---	2007/08/0 12:59	山口県山口市	東	0	0	0
山口	---	2007/08/0 14:49	山口県山口市	北西	0	0	0
山口	---	2007/08/0 14:09	山口県山口市	南	0	0	0
山口	---	2007/08/0 14:41	山口県山口市	西	0	0	0
山口	---	2007/08/0 12:23	山口県山口市	南西	0	0	0
山口	---	2007/08/0 14:47	元	北	0	0	0
山口	---	2007/08/0 14:50	山口県山口市	北東	0	0	0
山口	---	2007/08/0 15:51	山口県山口市	西	0	0	0
山口	---	2007/08/0 14:44	山口県山口市	西	0	0	0

状態表示画面サンプル

### 連絡機能

#### 文字メッセージ機能

車載器側に「VFDタッチパネル」を追加することで情報の伝達をスムーズに行うことが可能になり、管理コストの軽減が期待出来ます。また、ブザー音により呼び出しも可能です。



VFDタッチパネル (蛍光表示タイプ)

センター側より個別送信、グループ送信を行います。車載器側は、了解ボタンを押すことで、本部に確認情報を伝達します。(配車情報、伝達事項等)

開発・販売元 /



Since 1989 あらゆる移動体をサポートする  
**モバイルクリエイティブ株式会社**

本社 〒870-0804 大分県大分市御幸町4組  
TEL: 097-514-3720 FAX: 097-514-3721  
ホームページ: http://www.mcinc.jp

福岡営業所 〒812-0042 福岡県福岡市博多区豊2-2-28  
ティワンビル1号室  
TEL: 092-433-5377 FAX: 092-433-5477

お問い合わせは...

〒103-0007  
東京都中央区日本橋浜町2-20-6 花岡ビル  
株式会社 エクセリ  
電話 03-3662-0551 FAX 03-3662-0553