

IP電話・簡易無線機・特定小電力無線機を シームレスに接続するVoIPインターフェース。

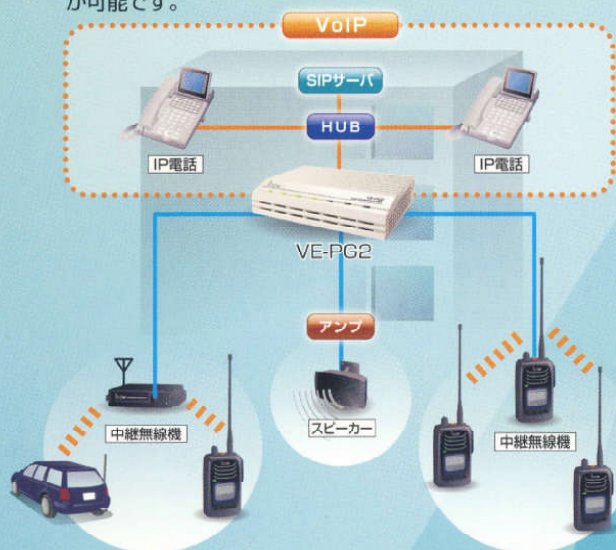
無線機/VoIP接続コンバーターVE-PG2は、IP電話・デジタル簡易無線機・特定小電力無線機間のシームレスな通話を可能にするインターフェースです。



無線機/VoIP接続コンバーター
VE-PG2 オープン価格
JANコード: 4909723016113

IP電話と無線機の接続例

- IP電話からは、通常の電話利用時と同様の、ダイヤリング操作によって中継無線機に内線発信。
- 端末の無線機からの発信を受けたVE-PG2は、あらかじめ設定した内線番号に自動接続を行います。
- アンプ、スピーカーと接続するなど、さまざまな設備との連動が可能です。



無線機同士の接続例

- 特定小電力無線機とデジタル簡易無線機*の違いを意識せずに互いに通信できます。
- IPネットワークを利用することで、地下と地上、遠隔地、広大な敷地内など単一の無線機だけで通信できない範囲もカバーできます。



※種別コード「3R」の無線機が対応しています。

主な特長

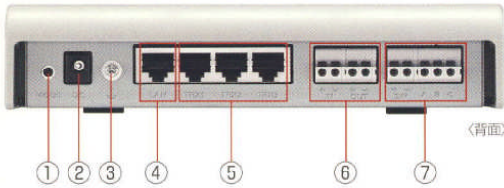
- VoIPシステムと無線機を接続し、シームレスな通信システムを構成。
- デジタル簡易無線機(登録局)と特定小電力無線機が混在するフレキシブルな通信網を構築。
- IPネットワークを経由することで遠隔地や電波の届きにくい場所との通信を実現。
- IP電話・無線機から構内放送設備などへの音声出力、表示灯の点灯などの制御が可能。
- 各種設定はWEB設定(GUI)でメンテナンスも運用も容易。

無線機 / VoIP接続コンバーター
VE-PG2

IPネットワークを介してIP電話と無線機間の通信を実現。また、従来の無線機では困難な「地下・地上間」や「本社・工場間」のような遠距離の通話に加え、デジタル簡易無線機*と特定小電力無線機間での通話も可能にしました。

*種別コード「3R」の無線機が対応しています。

各部名称



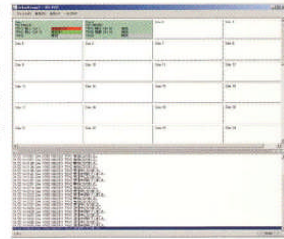
① MODE	ファームウェアアップデートボタン
② DC	DC12V電源コネクタ(付属アダプターを接続)
③ GND	アース端子
④ LAN	100BASE-TX (10/100 自動認識)
⑤ TRX1~3	専用ケーブルにて無線機と接続
⑥ Audio 入出力端子	Audio入力(外部入力端子)とAudio出力
⑦ 制御信号 入出力端子	<p>制御入力端子 VE-PG2からの発信動作イベントに利用</p> <p>制御出力端子 VE-PG2アクティブ時の出力 A接点 B接点 両方可能 外部アンプ電源制御や回転灯の連動が可能</p>

その他の機能

- マルチキャスト対応(IPv4) ※ブリッジモードのみ
- LANポートのリンクダウン監視機能
- LAN側の指定装置へのPING疎確認機能
- SIPサーバーへのレジスト監視機能 ※コンバーターモードのみ
- RoHS指令対応
- VCCI準拠(クラスA) など

監視ソフトRS-PG2 [通話状態などの動作をPCから管理可能]

VE-PG2をPC上で監視できるアプリケーションソフトRS-PG2を付属しています。VE-PG2とネットワーク接続されたPCにインストールし、接続されている無線機の動作状態などを監視し運用してください。



定 格

■ 一般仕様

電 源	付属AC アダプタ(AC100V±10% 50/60Hz 最大13W) (本体はDC12V±10% 最大500mA)
動作環境	0℃~+40℃ 5~95% RH(ただし結露しないこと)
外形寸法	約190(W)×141(D)×40(H)mm(突起物を除く)
重量	約540g

VE-PG2 中継無線機対応機種



デジタル簡易無線機
IC-D5005

※別途アンテナが必要です。



特定小電力無線機
IC-4800

別売オプション

<p>壁面取付プレート MB-119 価格: 3,150円(税込) JANコード: 4909723011347</p>	<p>電源供給機(IC-4800用) AD-107 (発売予定)</p>	<p>携帯機接続ケーブル(1.5m) OPC-1982 オープン価格 JANコード: 4909723016069 ※5mケーブルOPC-2056も 発売予定。</p>	<p>車載機接続ケーブル(1.5m) OPC-2022 オープン価格 JANコード: 4909723016076 ※5mケーブルOPC-2057も 発売予定。</p>	<p>無線機延長ケーブル(2.5m) OPC-647 価格: 3,150円(税込) JANコード: 4909723705703</p>
--	---	--	--	--

無線LAN製品情報はアイコムホームページにてご覧いただけます。 <http://www.icom.co.jp/network/>

アイコム株式会社 <東証1部、大証1部上場> 本 社 547-0003 大阪市平野区加美南1丁目1-32 www.icom.co.jp 高品質がテーマです。

〒103-0007
東京都中央区日本橋浜町2-20-6 花岡ビル
株式会社 エクセリ
電話 03-3662-0551 FAX 03-3662-0553

北海道営業所	003-0806	札幌市白石区菊水6条2丁目2-7	TEL 011-820-3888
仙台営業所	983-0857	仙台市宮城野区東十番丁54-1	TEL 022-298-6211
東京営業所	103-0007	東京都中央区日本橋浜町3丁目42-3	TEL 03-5847-0722
名古屋営業所	468-0066	名古屋市天白区元八事3丁目249	TEL 052-832-2525
大阪営業所	547-0004	大阪市平野区加美鞍作1丁目6-19	TEL 06-6793-0331
広島営業所	733-0842	広島市西区井口3丁目1-1	TEL 082-501-4321
四国営業所	760-0071	高松市藤塚町3丁目19-43	TEL 087-835-3723
九州営業所	815-0032	福岡市南区塩原4丁目5-48	TEL 092-541-0211

注意 正しく安全にお使いいただくため、ご使用前に必ず「取扱説明書」をよくお読みください。

● 定価仕様・外観等は改良のため予告なく変更することがあります。
● 製品の色は印刷の関係上、実際のもものと多少違うことがあります。
● アイコム株式会社、アイコム、ICOMロゴはアイコム株式会社の登録商標です。