

過酷な環境にも適合するラスト1マイルの通信を担う、FWAサービスユニット。

屋内外を問わず、過酷な環境下や寒冷地でも運用可能な堅牢性と
-20~+55℃の広い動作温度範囲を実現したFWAサービスユニットです。

- 最大8台までクライアントをブリッジ接続可能。
- 耐候性に優れた防水・防塵構造 (BS-900/IP67、SE-900FW/IPX4)、堅牢ボディ。
- 2ストリームで、最大300Mbps (理論値) の伝送速度を実現。
- ワイドな動作温度範囲: -20~+55℃ (コールドスタートは0~+55℃)。
- 高度なセキュリティ機能 (IEEE802.1X/WPA/WPA2) に対応。

FWA ベースステーション
(基地局)

BS-900

技術基準適合証明 (工事設計認証) 取得機種

【適合規格】 ■ VCCI-B ■ RoHS指令

FWA ワイヤレスLAN ユニット
(陸上移動局)

SE-900FW

技術基準適合証明 (工事設計認証) 取得機種

【適合規格】 ■ VCCI-B ■ RoHS指令



【付属品】 ● アンテナは別売です。裏面の対応アンテナをご覧ください。

【BS-900/SE-900FW 共通】 【SE-900FW のみ】

- マストクランプ
- Uボルト
- アース線 など



- SA-4
イーサネット
電源給電
ユニット



- MB-89
角度可変
アダプター
(取付済)

側面

BS-900 / SE-900FW のおもな特長

● 仮想アクセスポイント対応 [BS-900のみ]

異なるSSID認証、暗号方式で8つまで無線LANグループを構成可能。さらに仮想アクセスポイントごとにVLAN IDを割り当てることができます。

● 高レベルなセキュリティー機能 (IEEE802.1X/WPA/WPA2)

WPA・WPA2 (TKIP/AES)、IEEE802.1Xにも対応。高度なセキュリティーを実現しました。

● ストリーム数切替機能

設定変更により2ストリーム/1ストリームを切り替えての運用が可能です。1ストリーム運用時、通信レート (理論値) は最大150Mbpsになります。

● パワーレベル調整機能/接続端末制限機能

BS-900を複数台設置している環境において、通信速度の低下を緩和する機能を搭載しています。

① パワーレベル調整機能

送信出力を4段階で調整し、電波干渉による速度低下を緩和。

② 接続端末制限機能 [BS-900のみ]

仮想APごとに同時接続できる端末の台数を制限。
接続の集中による通信速度低下を緩和。

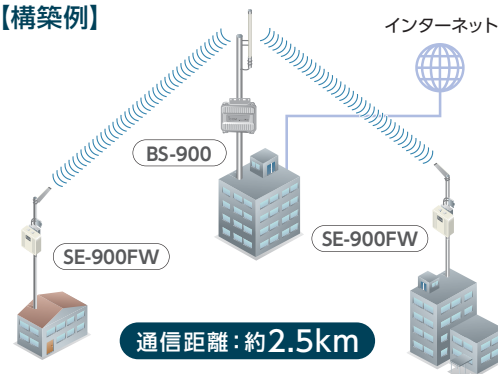
● サイトサーベイ機能 [BS-900のみ]

無線LAN電波状況を可視化。設置工事後の電波状況の確認や、障害時の電波環境の確認が簡単に行えます。

● マルチクライアント対応 [SE-900FWのみ]

ハブを介し、複数のネットワーク機器を接続することで、マルチクライアントで使用することが可能です。

【構築例】



● アンテナ AH-161、AH-159を使用した場合の目安

【その他の機能】

【BS-900/SE-900FW 共通】

- MDI/MDI-X 自動識別 ● ブリッジ接続 ● PoE受電機能
- SNMP ● 管理者パスワード ● ネットワーク監視
- WEBメンテナンス ● SYSLOG ● Telnetメンテナンス
- 設定保存 ● 自動時計設定

【BS-900のみ】

- パケットフィルター機能 ● ANY接続拒否 ● レート設定
- MACアドレスフィルタリング (1024件) ● WMM

【SE-900FWのみ】

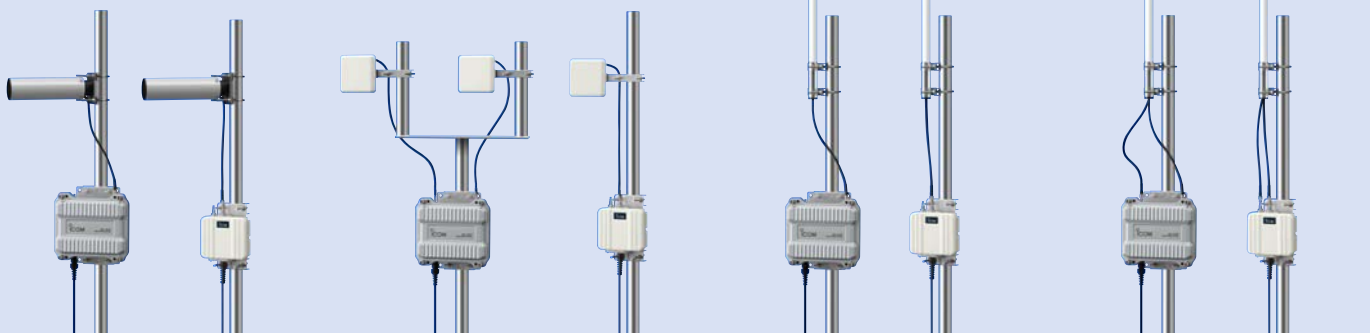
- マルチクライアント ● スマートローミング
- アンテナ切り替え (内部/外部) など

BS-900 / SE-900FWのおもな定格

	BS-900	SE-900FW
【有線部】	有線LANインターフェース	RJ-45 型(10BASE-T/100BASE-TX/1000BASE-T対応、MDI/MDI-X 自動判別)×1 (ケーブル長: 20m)
	通信速度(理論値)	10Mbps/100Mbps/1000Mbps
	メンテナンスインターフェース	専用コネクタ×1
【無線LAN部】	アンテナ	コネクタ-SMA-J 型×2
	使用周波数帯	4.9GHz
		40MHz 帯域幅時=選択可能チャンネル数: 2、非干渉同時使用チャンネル数: 2
		20MHz 帯域幅時=選択可能チャンネル数: 4、非干渉同時使用チャンネル数: 4
通信速度(理論値)	27Mbps/144Mbps/300Mbps	
【一般仕様】	電源	PoE (IEEE802.3af 準拠 最大12W)
	動作環境	-20℃~+55℃ 5~95% RH (ただし、結露なきこと)
		●-20℃~0℃の環境では、電源投入して1時間以上経過してから、本製品をリセット(再起動)して通信を開始してください。
	外形寸法(本体のみ、突起物を除く)	約215(W)×77.5(D)×191(H) mm
	重量(本体直付ケーブル、取付金具を含む)	約3.5kg
	防塵・防水構造	IP67*1
ユーザーインターフェース	LEDランプ	

BS-900 / SE-900FWの対応アンテナ

- アンテナの接続イメージは一例です。
SE-900FWは内部アンテナのみでも使用可能です。



AH-159
FWA機器用指向性アンテナ
〈同軸ケーブル: 約2m〉
60,000円+税

AH-160
FWA機器用平面アンテナ
〈同軸ケーブル: 約2m〉
60,000円+税

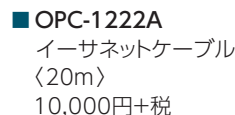
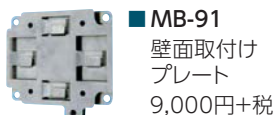
AH-161
FWA機器用無指向性アンテナ
〈同軸ケーブル: 約2.5m〉
60,000円+税

AH-163
FWA機器用無指向性アンテナ
〈同軸ケーブル: 約2.5m×2本〉
100,000円+税

BS-900のオプション



SE-900FWのオプション



*1 試験用粉塵を1㎡あたり2kgの割合で浮遊させた中に8時間放置したのちに取り出して、アクセスポイントの内部に粉塵の侵入がないことです。また、水深1mの静水(常温の水道水)に静かに沈め、30分間放置したのちに取り出して、アクセスポイントとして機能することです。(キャップの装着など工事説明書に示す必要要件を満たす必要があります)
*2 いろいろな方向からの水の飛まつを受けても有害な影響のないことです。

アイコム株式会社 本社 547-0003 大阪市平野区加美南1丁目1-32

www.icom.co.jp 高品質がテーマです。

株式会社エクセリ
(代理店届出番号C1909977)
東京都中央区日本橋浜町2-30-1 / 大阪府大阪市中央区
久太郎町1-9-5
お問い合わせ総合ダイヤル 03-3662-0551
URL: <https://www.exseli.com/>

北海道営業所	003-0806	札幌市白石区菊水6条2丁目2-7	TEL 011-820-3888
仙台営業所	983-0851	仙台市宮城野区榴ヶ岡104-9	TEL 022-298-6211
東京営業所	103-0007	東京都中央区日本橋浜町3丁目42-3	TEL 03-5847-0722
名古屋営業所	468-0066	名古屋市天白区元八事3丁目249	TEL 052-832-2525
大阪営業所	547-0004	大阪市平野区加美鞍作1丁目6-19	TEL 06-6793-0331
広島営業所	733-0842	広島市西区井口3丁目1-1	TEL 082-501-4321
四国営業所	760-0071	高松市藤塚町3丁目19-43	TEL 087-835-3723
九州営業所	815-0082	福岡市南区大楠2-17-29	TEL 092-534-5900

注意 正しく安全にお使いいただくため、ご使用前に必ず「取扱説明書」をよくお読みください。

●沖縄県内で本製品を利用するには、お近くの総合通信局にお問い合わせください。
●掲載の製品の技術操作には、第三級陸上特殊無線技師以上の資格が必要です。開局にあたって登録手続きが必要です。
●定格・仕様・外觀等は改良のために予告なく変更することがあります。
●製品の色は印刷の関係上、実際のものとは多少違うことがあります。
●アイコム株式会社、アイコム、ICOMロゴは、アイコム株式会社の登録商標です。

2016年6月作成 KMQ721A