

# 過酷な運用環境を想定した堅牢仕様の IEEE802.11ac準拠ワイヤレスアクセスポイント



AP-900は、IEEE802.11acに準拠し、理論値867Mbpsの高速通信を実現。また、5GHz帯(ac/n/a)と2.4GHz帯(n/g/b)の同時通信が可能です。さらに、屋外運用や粉塵の舞う工場などにおける過酷な状況下での運用を想定したIP67の防塵・防水性能を備え、使用温度範囲も-20℃~55℃と、寒冷地などでの運用にも適した仕様としています。

ワイヤレスアクセスポイント

## AP-900

【付属品】 ■マストクランプ ■Uボルト ■アース線 など ※アンテナは別売です。  
【適合規格】 ■VCCI-B ■RoHS指令

### おもな特長

#### ● IEEE802.11ac対応、理論値867Mbpsの超高速通信

5GHz帯では、IEEE802.11ac規格を採用。最大867Mbps(理論値)の超高速通信を実現します。

#### ● 5GHz/2.4GHzの二波同時通信に対応

5GHz帯(W52/W53/W56) 19チャンネル、2.4GHz帯13チャンネルを装備。トラフィックの多いチャンネルを避けてスムーズに通信したり、干渉を軽減するチャンネル設定が可能です。また、5GHz帯と2.4GHz帯の同時通信も可能です。

#### ● 電波設計が容易

アクセスポイントを複数台設置するとき、相互干渉や接続端末の集中による通信速度の低下を抑制する、送信出力可変機能と負荷分散機能を備えています。また、周囲の電波状況に応じて自動的にチャンネルを設定する自動チャンネル選択機能も搭載。設置場所における電波設計をサポートします。

#### ● 過酷な状況下での運用にも対応

IP67\*防塵・防水性能を備えているので、屋外や粉塵の舞う工場内などにも設置可能。また、使用温度範囲も-20℃~55℃と、寒冷地や室温が高くなる場所での運用にも適した仕様です。

#### ● RoIP通信システムに最適

QoS機能などの機能のほか、無線LANトランシーバーシステム「IP ADVANCED RADIO SYSTEM」のAP自動検索や音声端末に最適化したレート制御、再送制御に対応するなど、RoIP通信システムにも最適です。

#### 【その他の機能】

■ AP間通信機能 ■ 最大16グループのVLAN対応(仮想AP) ■ 高レベルなセキュリティ機能(IEEE802.1X/WPA/WPA2) ■ DFS機能 ■ パケットフィルタ機能 ■ ギガビットイーサネット対応 ■ SNMP対応 ■ アンテナ端子に避雷器内蔵 ■ ストリーム数設定機能 ■ Web認証 ■ ネットワーク監視機能 ■ PoE機能 など

### おもな定格

#### 【無線LAN部 802.11ac/a/n準拠(5GHz帯)】

サポート規格	IEEE802.11ac/a/n準拠 (W52/W53/W56対応) (国内標準規格) ARIB STD-T71
使用周波数範囲	5GHz帯
通信速度	(802.11a準拠) 54Mbps(理論値) (802.11n準拠) 300Mbps(理論値) (802.11ac準拠) 867Mbps(理論値)

#### 【無線LAN部 802.11b/g/n準拠(2.4GHz帯)】

サポート規格	IEEE802.11g/IEEE802.11b/IEEE802.11n準拠 (国内標準規格) ARIB STD-T66
使用周波数範囲	2.4GHz帯
通信速度	(802.11b準拠) 11Mbps(理論値) (802.11g準拠) 54Mbps(理論値) (802.11n準拠) 300Mbps(理論値)

#### 【無線LAN部共通仕様】

セキュリティ	WPA2、WPA、IEEE802.1X/EAP、WPA2-PSK、WPA-PSK、WEP(64/128/152bit)、MACアドレスフィルタリング
グループ通信	SSID(ANY接続拒否機能対応)
送信出力	10mW/MHz以下
アンテナ	外部アンテナ(SMA-J型)×2

#### 【有線LAN部共通仕様】

インターフェース	1000BASE-T/100BASE-TX/10BASE-T対応 RJ-45型コネクタ(MDI/MDI-X自動判別)×1
通信速度	1000Mbps/100Mbps/10Mbps(理論値)

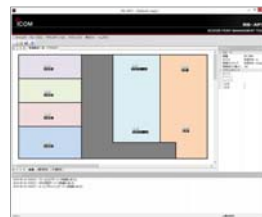
#### 【コンソールポート】

メンテナンスインターフェース	専用コネクタ ×1
----------------	-----------

#### 【一般仕様】

電源	PoE使用時:IEEE802.3af準拠機器より給電 最大12W -20℃~+55℃ 5~95%RH(ただし結露なきこと)
使用環境	● -20℃~0℃の環境では、電源投入して1時間以上経過してから、本製品をリセット(再起動)して通信を開始してください。
外形寸法	約215(W)×77.5(D)×191(H)mm(本体のみ、突起物を除く)
重量	約3.5kg(本体直付ケーブル、取付金具を含む)

### 推奨オプション



#### アクセスポイント管理ツール

### RS-AP3

無線LANネットワークの運用をサポートするアクセスポイント管理ツールです。運用状況/トラブルシューティングの情報収集および設定・運用の一元管理のほか、不正アクセスの検知やサイトサーベイ機能による、無線アクセスポイントの通信状況の確認ができます。

#### 【主な機能】 ■ WLANトランシーバ優先送信機能(QoS)

■ 詳細なネットワークトラフィックの運用状況監視  
■ 自動チャンネル調整機能 ■ 自動出力調整機能 ■ 負荷分散機能  
■ ローミングキャッシュ機能 ■ Radius Server(MAC認証) ■ PnPに対応 など

#### 【対応OS】 ■ Windows Server® 2008(SP2以降)

■ Windows Server® 2008 R2(SP1以降)  
■ Windows Server® 2012 ■ Windows Server® 2012 R2  
■ Windows® 7(SP1以降) ■ Windows® 8.1(RTを除く)

最新情報は、アイコムホームページをご覧ください。 [www.icom.co.jp/network](http://www.icom.co.jp/network)

\*試験用粉塵を1㎡あたり2kgの割合で浮遊させた中に8時間放置したのちに取り出して、アクセスポイントの内部に粉塵の侵入がないことです。また、水深1mの静水(常温水)に静かに沈め、30分間放置したのちに取り出して、アクセスポイントとして機能することです。(キャップの装着など工事説明書に示す必要要件を満たす必要があります)

アイコム株式会社 本社 547-0003 大阪市平野区加美南1丁目1-32 [www.icom.co.jp](http://www.icom.co.jp)

高品質がテーマです。

北海道営業所 003-0806 札幌市白石区菊水6条2丁目2-7 TEL 011-820-3888  
仙台営業所 983-0851 仙台市宮城野区榴ヶ岡104-9 TEL 022-298-6211  
東京営業所 103-0007 東京都中央区日本橋浜町3丁目42-3 TEL 03-5847-0722  
名古屋営業所 468-0066 名古屋市中白区元八事3丁目249 TEL 052-832-2525

大阪営業所 547-0004 大阪市平野区加美南1丁目6-19 TEL 06-6793-0331  
広島営業所 733-0842 広島市西区井口3丁目1-1 TEL 082-501-4321  
四国営業所 760-0071 高松市藤塚町3丁目19-43 TEL 087-835-3723  
九州営業所 815-0082 福岡市南区大橋2丁目17-29 TEL 092-534-5900

● 定格・仕様・外観等は改良のために予告なく変更することがあります。 ● アイコム株式会社、アイコム、ICOMロゴは、アイコム株式会社の登録商標です。

● IEEE802.11a(W52、W53)は電波法により屋内使用に限定されます。W56は屋外での使用が可能です。  
● Windows、Windows Serverは米国Microsoft Corporationの米国及びその他の国における登録商標です。

2015年12月作成 KMQ712\*

株式会社エクセリ 東京都中央区日本橋浜町2-30-1 / 大阪府大阪市中央区久太郎町1-9-5 URL : <https://www.exseli.com/>