

IEEE802.11ac (Wave2) 準拠 小型アクセスポイント



IEEE802.11b/g/n
IEEE802.11a/n/ac
52 W52 W53 W56

AP-95Mは、IEEE802.11ac (Wave2)に準拠。理論値867Mbpsの高速通信、ビームフォーミング/MU-MIMO機能に対応する小型アクセスポイントです。また、5GHz/2.4GHzの2波同時通信や仮想AP、VLAN機能で最大16のグループ設定が可能となし、AP間通信機能を搭載し、通信エリアの拡大にも対応します。

ワイヤレスアクセスポイント

AP-95M

【付属品】 ■ ACアダプター ■ 取付け用ブラケット など
【適合規格】 ■ VCCI-B ■ PSE(付属ACアダプター) ■ RoHS指令

おもな特長

● IEEE802.11ac 準拠 理論値867Mbpsの高速通信

IEEE802.11ac (Wave2)に準拠し、最大867Mbps (理論値)の超高速で安定したデータ通信が可能です。

● ビームフォーミング/MU-MIMO機能

特定の端末に向けて電波を送るビームフォーミング機能、そのほか、MU-MIMO機能を搭載し、端末からの快適なアクセスを実現します。

● VLAN 対応(仮想AP)

異なるVLAN ID、SSIDの無線LAN端末グループを2.4GHz帯/5GHz帯それぞれ最大8グループまで構成できます。また、グループごとに、異なる暗号鍵を設定することが可能です。

● 電波設定が容易

相互干渉や接続端末の集中による通信速度低下を抑制する、パワーレベル調整機能と接続端末制限機能を装備。また、周囲の電波状況に応じて自動的にチャンネルを設定する自動チャンネル設置機能も搭載しています。

● パソコンからの簡単な設定

ファームウェアのバージョンアップ、データの初期化などの各種設定を、パソコンからWEBブラウザを利用して完了できます。さらにSNMPv3に対応しているほか、アクセスポイント管理ツールRS-AP3に対応しているため、容易に機器を管理できます。

【その他の機能】

- プロテクション機能
- 高レベルなセキュリティ機能 (IEEE802.1X/WPA/WPA2)
- グループ通信機能 (ANY 拒否機能)
- ギガビットイーサネット対応
- フロッドバンドルーター機能 (ルーティングは無線端末のみ)
- Web 認証機能 ■ ネットワーク監視機能
- パケットフィルタ機能 ■ POPCHAT @ cloud 対応
- 公衆無線LAN サービス「00000JAPAN」に対応
- 盗難防止セキュリティスロット対応 ■ PoE 機能 など

おもな定格

【一般仕様】

電源	ACアダプター AC100V±10% 50/60Hz 最大9W PoE(IEEE802.3af 準拠: 最大9W)
動作環境	-10℃~+55℃ 5~95% RH(ただし、結露なきこと) ● -10℃~0℃の環境では、電源投入して1時間以上経過してから、本製品をリセット(再起動)して通信を開始してください。
外形寸法	約162mm(W)×162mm(D)×42mm(H)(突起物を除く)
重量	約520g(本体のみ)

【インターフェース】

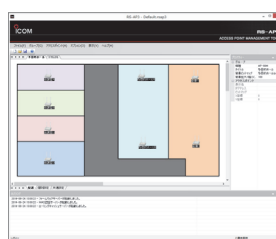
有線LANインターフェース	10BASE-T/100BASE-TX/1000BASE-T 対応 RJ-45 型コネクタ(MDI/MDI-X 自動判別)×1
無線LANインターフェース	IEEE802.11ac/n/a/g/b 規格
通信速度(理論値)	有線LAN部: 10/100/1000Mbps 無線LAN部: 11/54/400*/867Mbps

【無線LAN部】

※256QAM対応端末との通信時

セキュリティ	WEP(64/128/152bit)、WPA、WPA2、WPA-PSK、WPA2-PSK、 IEEE802.1X/EAP
チャンネル数	20MHz帯域幅: 2.4GHz帯 13チャンネル、5GHz帯 19チャンネル 40MHz帯域幅: 2.4GHz帯 9チャンネル、5GHz帯 9チャンネル 80MHz帯域幅: 5GHz帯 16チャンネル

オプション



アクセスポイント管理ツール

RS-AP3

無線LANネットワークの運用をサポートするアクセスポイント管理ツールです。運用状況/トラブルシューティングの情報収集および設定・運用の一元管理のほか、不正アクセスの検知やサイトサーベイ機能による、無線アクセスポイント間の通信状況の確認ができます。

- 【おもな機能】 ■ WLANトランシーバ(優先送信機能(QoS))
■ 詳細なネットワークトラフィックの運用状況監視
■ 自動チャンネル調整機能 ■ 自動出力調整機能 ■ 負荷分散機能
■ ローミングキャッシュ機能 ■ RadiusServer(MAC認証) ■ PnPに対応 など

- 【対応OS】 ■ Windows Server® 2019
■ Windows Server® 2016
■ Windows Server® 2012 ■ Windows Server® 2012 R2
■ Windows® 10 ■ Windows® 8.1 (RT を除く)
(GUI環境でのみ対応しています)

アイコム株式会社 国内営業部 〒135-0042 東京都江東区木場2-17-16 ビサイド木場5F TEL.03-6240-3549

高品質がテーマです。

製品の技術的なお問い合わせは

アイコム サポートセンター (平日9:00~17:00)	フリーダイヤル ☎: 0120-156-313 携帯電話・PHS・公衆電話からは: 06-6792-4949
------------------------------------	--

その他のお問い合わせは最寄りの営業所までご連絡ください。
最寄りの営業所はホームページでご確認ください。 www.icom.co.jp



正しく安全にお使いいただくため、
ご使用前に必ず「取扱説明書」をよくお読みください。

● 定格・仕様・外観等は改良のために予告なく変更することがあります。 ● アイコム株式会社、アイコム、ICOMロゴは、アイコム株式会社の登録商標です。 ● Windows、Windows Serverは米国Microsoft Corporationの米国及びその他の国における登録商標です。

2020年5月作成 17MKQ016C2