

KENWOOD

 GPS位置情報管理システム

GPS位置情報管理システム

LocaMotion M KGS-LM1MDK

LocaMotion B KGS-LM1BMK

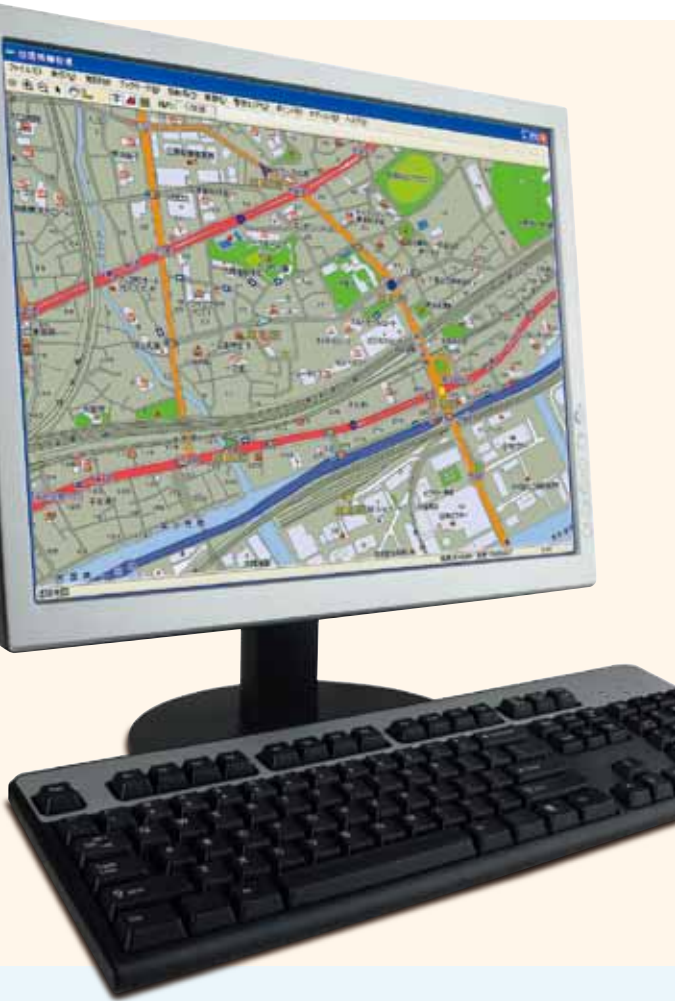


業務効率を改善し
危機管理を強化



LocaMotion(ロケモーション)で移動局を一括集中管理。 業務効率の改善、防災・危機管理の強化に最適です。

UHFデジタル簡易無線機を利用したGPS位置情報管理システムLocaMotion(ロケモーション)なら、オフィス(基地局)にしながら、車両や人(移動局)の位置および状況をリアルタイムに把握でき、状況に応じた的確な配車の指示や人員の誘導が可能です。無線機には非常時に基地局へ緊急信号を送信するエマージェンシー機能が搭載されており、業務効率の改善はもちろん、防災・危機管理の強化にも最適です。



LocaMotion M

◆市販地図ソフト利用版 (KGS-LM1MDK)

広範囲での位置管理におすすめ

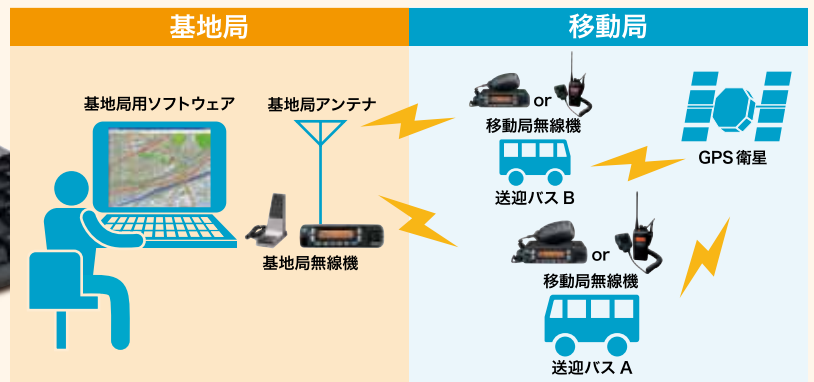
送迎バス

葬祭業

運送業

生コン配送

インクリメント・ピー株式会社の「MapDK(マップディーケー)」を利用した広範囲向けのGPS位置管理システムです。オペレーターがパソコンの地図画面上で車両や人(移動局)の位置及び状況をリアルタイムに把握し、オペレーターによる効率の良い運用ができます。また、日々の移動局の運行記録をファイル保存できるので、これらのデータ分析を行うことでさらに業務効率の改善が図れます。



◆移動局の状況把握に便利な各種機能

移動局の表示

地図上の各移動局の位置はアイコンで表示されます。移動局のグループごとにアイコンの色を設定することができます。

- ▶ 移動中(通常)
- 📍 移動中(GPS非測位時)
- 停止中
- ✕ データ収集圏外
- 🔴 緊急状態

※アイコン色は9種類の中から選択可能



移動局のアイコンをクリックすると、移動局の詳細情報を表示します。



地図画面

サブ地図表示※

地図の中にもうひとつ小さな地図画面を表示できます。それぞれの画面は個別に拡大・縮小・スクロールなどの操作ができます。

※サブ地図表示と地名表示は、市販地図ソフト利用版のみ。



軌跡表示・追跡表示

指定した移動局がどのようなルートを通ったのか、その軌跡を地図上に表示することができます(軌跡表示)。また特定の移動局に追従してその移動局の移動に合わせて地図を自動的にスクロールさせることもできます(追跡表示)。





LocaMotion B

◆ オリジナル地図利用版 (KGS-LM1BMK)

特定施設内での位置管理におすすめ

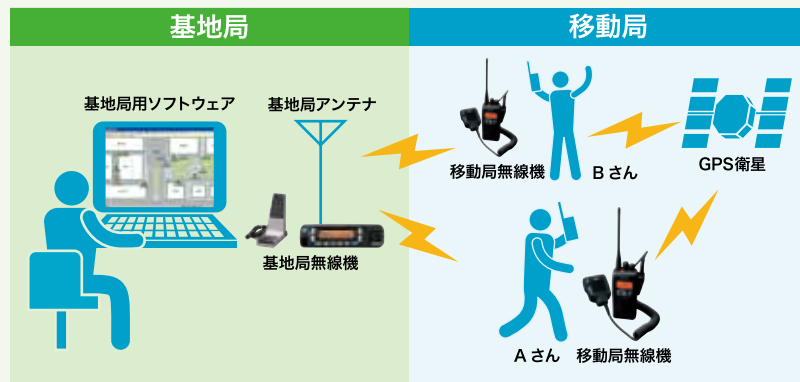
大規模工場

プラント

テーマパーク

山岳警備

市販の地図ソフトでは表示できない、敷地・施設内や山岳地域などを独自の詳細オリジナル地図として作成し、利用するシステムです。特定施設内や山岳地域などで作業する人や車両（移動局）の位置及び状況をリアルタイムに確認できます。無線機にはエマージェンシーボタンが搭載されており、非常時にはオペレーターにすぐに知らせることができます。もちろん音声でのコミュニケーションも可能です。



移動局一覧表示

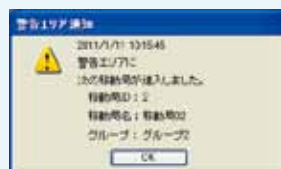
全移動局の状態を一覧表示でき、移動局名、グループ名、受信時間、エリア名、ポイント名、地名、緯度/経度、高度、進行方向、速度が確認できます。リスト内の移動局を選択し[ジャンプ]をクリックするとその移動局を中心とした地図を表示します。

移動局ID	移動局名	グループ名	受信時間	緯度	経度	高度	進行方向	速度
001	移動局01	グループ1	2011/6/11 10:15:00	35.6812	139.7611	100	0	0
002	移動局02	グループ2	2011/6/11 10:15:05	35.6815	139.7615	100	0	0
003	移動局03	グループ1	2011/6/11 10:15:10	35.6818	139.7618	100	0	0
004	移動局04	グループ2	2011/6/11 10:15:15	35.6821	139.7621	100	0	0
005	移動局05	グループ1	2011/6/11 10:15:20	35.6824	139.7624	100	0	0
006	移動局06	グループ2	2011/6/11 10:15:25	35.6827	139.7627	100	0	0
007	移動局07	グループ1	2011/6/11 10:15:30	35.6830	139.7630	100	0	0
008	移動局08	グループ2	2011/6/11 10:15:35	35.6833	139.7633	100	0	0
009	移動局09	グループ1	2011/6/11 10:15:40	35.6836	139.7636	100	0	0
010	移動局10	グループ2	2011/6/11 10:15:45	35.6839	139.7639	100	0	0

移動局の最大稼働台数：50台

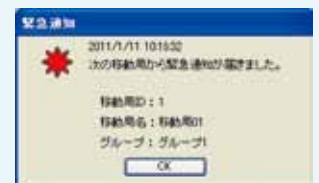
立入禁止エリア設定

あらかじめ立入禁止エリアを設定しておく、移動局が立入禁止エリアに入った場合、警告音と共に画面上に警告を表示してお知らせします。



緊急通知 (エマージェンシー機能)

移動局から緊急通知を受信すると、警告音と共に画面上に警告を表示してお知らせします。



ポイント設定

任意の地点を地図上に登録(最大100ヶ所)しておくことにより、どの移動局がどのポイントの近くにいるのか、一覧表で簡単に確認できます。

ブックマーク

地図上の気になる任意の場所(最大40ヶ所)をあらかじめ登録しておくことで、いつでもその場所へ簡単にジャンプし、チェックすることができます。

システム構成

基地局側システム

- 基地局ソフトウェア
- 地図データ



「Map DK」(発売元:インクリメント・ピー株式会社)またはオリジナル地図

- 基地局無線機



TCM-D204
UHF デジタル簡易無線機

- パソコン、アンテナ、電源装置などの周辺機器および設置工事費用等は別途必要です。

移動局側システム

- 携帯型
- 車載型



TCP-D203
UHF デジタル
簡易無線機
※バッテリー及び
充電器は別売です。



KMC-38GPS
GPS 内蔵
スピーカーマイクロホン



TCM-D204
UHF デジタル簡易無線機
※アンテナ、GPS受信機が別途必要です。

オプション



PS-60
安定化電源



KMC-9C
スタンドマイクロホン



KRK-10
パネル
セパレートキット
(ケーブル長 7m)

基地局ソフトウェアの動作環境

項目	KGS-LM1MDK	KGS-LM1BMK
OS	Microsoft® Windows® 7, Windows Vista®, Windows® XP (SP2 以降)	
HDD	空き容量 13GB 以上	空き容量 3GB 以上
CPU	Intel® Pentium®4 1.5GHz 以上	
RAM	512MB 以上	
ドライブ	CD-ROM ドライブ	
ディスプレイ	1024×768 / 256 色以上表示可能なディスプレイ	
COM ポート	1 個	

- Microsoft、Windows は、米国 Microsoft Corporation の米国およびその他の国における登録商標または商標です。
- Intel、Pentium は、米国 Intel Corporation の米国およびその他の国における登録商標または商標です。
- MapDK は、インクリメント・ピー株式会社の登録商標です。

GPS 受信機について

- GPS 衛星は米国国務省により管理されており、意図的に精度が変更されることがあります。
- GPS 衛星は地理的状況などにより、受信できない場所があります。また、受信状況により、若干の誤差が生じる場合があります。
- 屋内ではGPSの電波は受信できません。

オリジナル地図データの作成とシステムアップについて

- オリジナル地図作成資料の有無や作成条件などにより、作成時間及び費用が異なりますが事前のお打ち合わせで対応が可能です。
- システム構成や基幹システムとの連携など、業務に合ったシステムでご提案いたしますのでご相談ください。



注意

●正しく安全にお使いいただくため、ご使用前に必ず「取扱説明書」と「安全上のご注意」をよくお読みください。



ISO 9001
JQA-1205

●このカタログ内容についてのお問い合わせは、お近くの取り扱い店にご相談ください。もし取り扱い店でおわかりにならないときは、株式会社JVCケンウッド ビジネスソリューション事業部国内営業部無線システム営業部 Tel.045-443-3122 まで。●仕様・意匠は改善のため、予告無く変更することがあります。●このカタログに掲載した製品写真は撮影上および印刷上の条件により、実際の色と異なる場合があります。

- お買い上げは信用ある当店で



株式会社エクセリ
(代理店届出番号C1909977)
東京都墨田区菊川3-17-2 アドン菊川ビル4F
大阪府大阪市中央区久太郎町1-9-5
お問い合わせ総合ダイヤル 03-3662-0551
URL:https://www.exseli.com/