

仕様

用途	簡易無線機 免許局(3B)+登録局(3R)	簡易無線機 免許局(3B)	簡易無線機 登録局(3R)
モデル名	TCP-D751		
工事設計認証型式	TCP-D751CT		
周波数範囲	3B:UHF帯65ch 3R:UHF帯30ch	UHF帯65ch	UHF帯30ch
変調方式	4種FSK (デジタル)		
電波型式	F1E、F1D、F1F		
送信出力	5W / 4W / 1W		
電源電圧	DC 7.4V ± 10%		
内蔵スピーカー出力	700mW(10%歪み)		
使用温度範囲	-20℃～+60℃		
使用時間の目安	約10時間(セーブOFF) / 約11時間(セーブON) *5W運用、試験条件:送信5/受信5/待受90		
外形寸法(突起物含まず)	幅:56 x 高さ:123 x 奥行:29.8 mm (KNB-83L使用時)		
外形寸法(突起物含む)	幅:58.4 x 高さ:137 x 奥行:31.7 mm (KNB-83L使用時)		
質量	約268g (KNB-83Lバッテリー含む)		

免許局と登録局では、電波法令上での運用条件が異なりますので、十分注意して運用を行って下さい。

\*Bluetoothは2.4GHz帯の周波数を使用しています。周囲の環境や電子レンジなど2.4GHz帯を使用する機器や無線などの干渉により、音が途切れたり、通信距離が短くなる場合があります。  
\*Bluetooth®ワードマークおよびロゴは、Bluetooth SIG, Inc. が所有する登録商標であり、株式会社JVCケンウッドは、これらのマークをライセンスに基づいて使用しています。

オプション


●本カタログの内容は2019年1月現在のものです。●仕様・意匠は改善のため予告なく変更することがあります。●本カタログに掲載した製品写真は撮影上および印刷上の条件により、実際の色と異なる場合があります。●本カタログに掲載の液晶画面表示はイメージです。●直射日光が当たる車内に放置することは避けください。

安全点検のお願い	このような症状はありませんか	ご使用中止
	●電源コードが傷んでいる。 ●変なにおいがしたり、煙が出たりする。 ●内部に水や異物が入った。	お買い上げの販売店へご相談ください。

	<b>安全に関する ご注意</b>	●正しく安全にお使いいただくため、ご使用前に必ず「取扱説明書」と「安全上のご注意」をよくお読みください。 ●「水、湯気、湿気、ほこり、油煙」等の多い場所に設置しないでください。 ●「火災、感電、故障」等の原因となることがあります。
--	-----------------------	---

■このカタログについてのお問い合わせ

株式会社JVCケンウッド  
国内無線システム営業部  
TEL 045-443-3122



株式会社エクセリ  
(代理店届出番号C1909977)  
東京都墨田区菊川3-17-2 アドン菊川ビル4F  
大阪府大阪市中央区久太郎町1-9-5  
お問い合わせ総合ダイヤル 03-3662-0551  
URL:https://www.exseli.com/

KENWOOD

UHFデジタル簡易無線  
免許局/登録局



トップクラスのデジタル音声品質

3B+3R

(免許局)

(登録局)

デジタル簡易無線機は  
「デュアル運用」の時代へ。

業界初  
95ch

デジタル簡易無線機  
(免許局/登録局)

TCP-D751 CT

※2019年1月当社調べ。

業界初  
95ch

# 3B+3R

(免許局) (登録局)

UHF帯デジタル簡易無線機 免許局/登録局  
3B UHF帯 65ch/3R UHF帯 30ch

## TCP-D751 CT

3B 3R

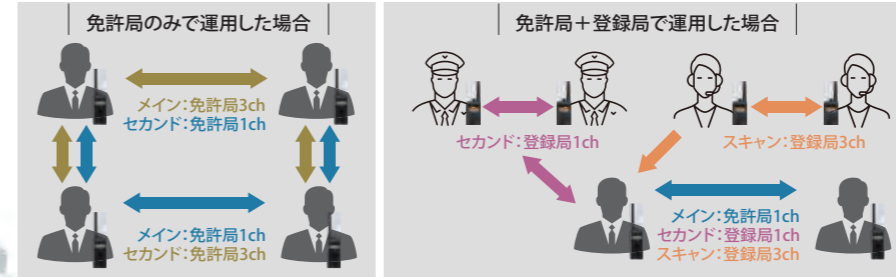
デジタル簡易無線の免許局(3B)と登録局(3R)を1台の無線機で「デュアル運用」。  
大規模なイベント等で、業務連絡に3Bと3Rを使い分けなければならないような場合も、  
面倒な2台持ちは、もう必要ありません。

\*出荷時は3Bのみの設定。3B+3Rを使用する場合、代理店の設定が必要です。

## デュアル運用で、 チームワークを快適に。

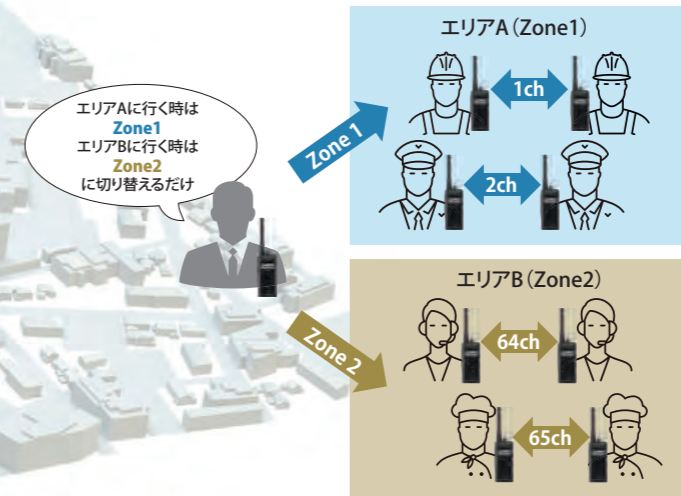
### 2つのチャンネルを使い分けるセカンドPTT機能

メインで使用するチャンネルの他に、もう1つのチャンネルで待受、送信が可能。免許局+登録局のデュアル運用にも対応しています。



### 異なるチャンネルへの対応をスムーズにするZone設定

エリアごとに使用するチャンネルが異なる場合は、それぞれZone設定しておけば、Zone切り替えだけで各エリアのチャンネルに対応できます。



### 聞き漏らしを防ぐ高速スキャン

複数のグループを取りまとめるような場合に、情報の聞き漏らしが少ない高速スキャンを実現しました。

### GPS/Bluetooth搭載

GPS位置情報管理システム(Locomotion)をGPSのオプションなしで使用できます。市販のBluetoothイヤホンを使用できます。

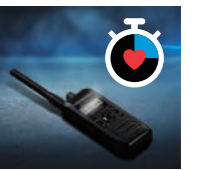
### 劇場モード搭載

光が出たら困るようなコンサート会場や夜間のイベント会場などで、本機のインジケータとLCDの点灯をOFFにする機能です。



### モーションセンサー搭載

内蔵加速度センサーで、ユーザーの転倒や静止を察知。自動的にエマージェンシーモードを起動する機能です。



### パワーオンLED機能

電源投入時に光るインジケータのLED色を7色から選択でき、グループカラーとして設定可能。

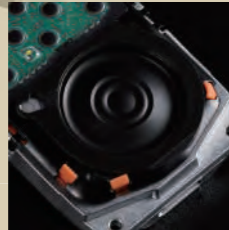


## トップクラスのデジタル音声品質

### 声を伝えるための音質・音声にこだわるケンウッド

#### ■聞き取りやすく、疲れにくい音質特性

オーディオメーカーの先進技術と無線技術で培ったノウハウを生かし、聞き取りやすい音づくりを専門チームで検討。明瞭でありながら聞き疲れしない、こだわりの音質を提供します。



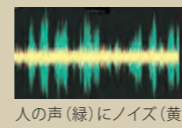
#### ■トップクラスの音声遅延の少なさを実現

デジタル無線で問題になる音声遅延をA/D変換の最適化により、最小限に抑えることに成功しました。

### 先進のノイズキャンセル機能

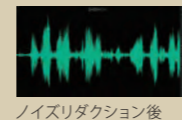
#### ■1マイクタイプのノイズサプレッサー

音声がなくなると環境ノイズ波形を取得し、音声からノイズを低減する、1マイクノイズサプレッサーを搭載。外部マイク使用時もしっかりとノイズを低減します。



#### ■サイレン音ノイズ抑制

音声と周波数帯域が重なるため、音声の抽出がむずかしいサイレン音ノイズを、周波数分布の差を用いた独自の制御により、強力に低減しています。



## 埃っぽい屋外や水場でも安心して使える堅牢設計

アメリカ国防総省軍用規格MIL-STDの11項目に適合。IP54/55/67/68の防塵・防浸性と、水没に対する保護性能も強化された密閉構造。液晶画面とキートップはUV加工で強度を高め、またキートップの印字は擦れキズがついても消えない独自の工夫も施された堅牢設計です。



擦れキズに強い2重成形構造



防塵/防水/衝撃/歪に強い2重構造



IP68

### 《その他の機能》

- 音声録音/再生
  - ボイスアナウンス
  - コネクタアンサー
  - PTTホールド
  - VOX
  - 秘話
  - 個別呼び出し
  - プライオリティスキャン
  - エマージェンシー
  - TOT
  - 送信お知らせ音
  - 電池残量トーン通知/警告
  - パワーオンメッセージ機能
  - プログラマブル操作キー対応
- \*各機能は予め代理店による設定が必要です。