

Digital Mixer PS-DM300

主な仕様 ※レベル表記のdBuは、すべて0dBu=0.775Vです。

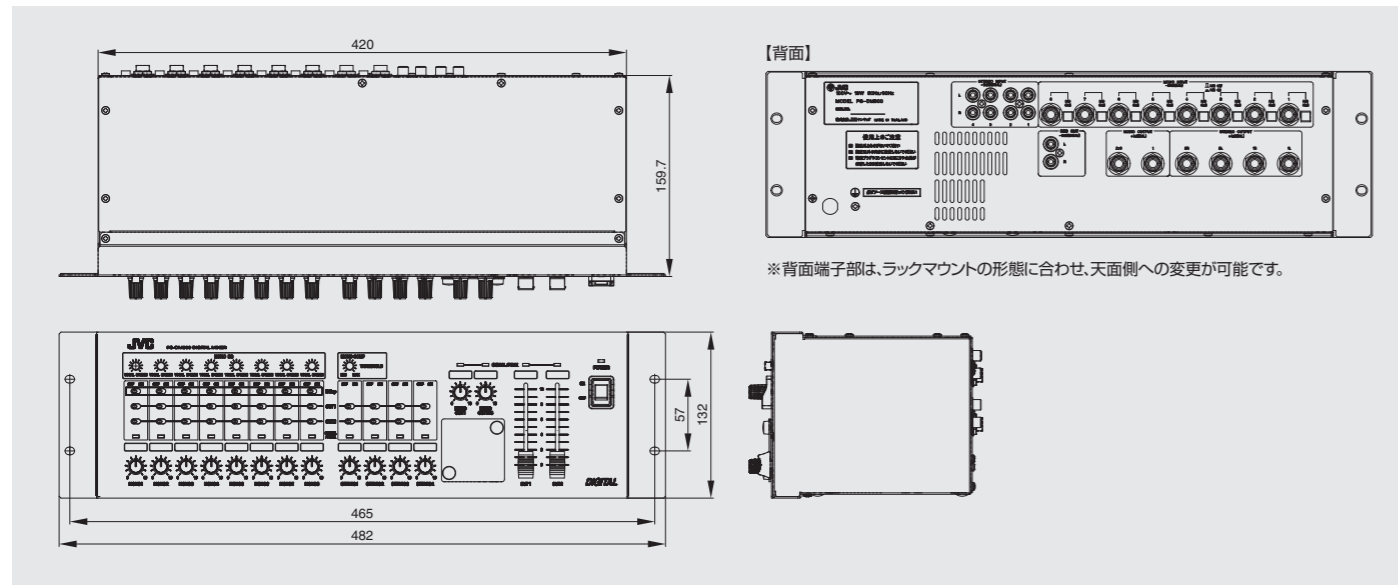
モノラル入力	8系統、電子平衡(φ6.3複式フォンジャック) PAD OFF: -54dBu/10kΩ PAD ON: -10dBu/2.2kΩ
ステレオ入力	4系統(L/R)、-10dBu/10kΩ、不平衡(RCAピンジャック)
モノラル入力音質調整	ローカットフィルター: 100Hz、-12dB~0dB ハイカットフィルター: 14kHz、-12dB~0dB アナウンスプロセッサー 上記3つの機能が連動して動作
モノラル入力コンプレッサー	スレッシュホールドレベル: -30dB~0dB、レシオ: 4:1固定、アタックタイム: 0ms固定、リリースタイム: 100ms固定
ハウリングサプレッサー	12素子アクティブフィルター(モノラル入力各ch独立)
ステレオ出力	2系統(L/R)、+4dBu/10kΩ、電子平衡(φ6.3複式フォンジャック)
ステレオ出力 スピーカーパラメーター設定	JVCスピーカー15種類のパラメーターを選択設定可能
モノラル出力	2系統、+4dBu/10kΩ、電子平衡(φ6.3複式フォンジャック)
REC OUT	1系統(L/R)、-10dBu/10kΩ、不平衡(RCAピンジャック)
周波数特性	モノラル入力: 100Hz~10kHz +0.5dB -3dB(1kHz基準) ステレオ入力: 20Hz~20kHz +0.5dB -1dB(1kHz基準)
全高調波歪率	0.1%以下(1kHz、18dBu出力時)
入力換算雑音	-110dB以下 TYPICAL (モノラル入力、入力150Ω短絡、IHF-A)
残留雑音	-76dBu以下(全ボリューム、フェーダー最小、IHF-A)
クロストーク	-70dBu以下(7kHz、各入力、出力間にて)
ミュート機能	アナウンスミュート
電源	AC100V、50Hz/60Hz
消費電力	19W
外形寸法	幅482mm×高さ132mm×奥行159.7mm
質量	4.5kg
ラックマウントサイズ	EIA 3U
仕上	フロントパネル: 黒色塗装、背面パネル: 塗装なし

スピーカーパラメーター対応機種

No.	当社スピーカー型名
1	PS-S10B/PS-S10W
2	PS-S103B/PS-S30W
3	PS-S112B/PS-S112W
4	PS-S220B/PS-S220BH/PS-S220W/PS-S220WH
5	PS-S224B/PS-S224W/PS-S224WH
6	PS-S226B/PS-S226W
7	PS-S30B
8	PS-S508L/PS-S508R
9	PS-S512
10	PS-S516L/PS-S516R
11	PS-S518
12	PS-S550B/PS-S550W
13	PS-S552B/PS-S552W
14	PS-S553
15	PS-S555

※スピーカーパラメーター設定はステレオ出力のみ設定可能です。
ステレオ出力のL(左)チャンネルとR(右)チャンネルは同じスピーカー設定になります。
(2016年4月現在)

外形寸法図 (mm)



●仕様および外観などは改良のため予告なく変更することがありますのでご了承ください。●写真と実際の商品の色とは、印刷の関係で多少異なる場合があります。●記載されている会社名、製品名は、それぞれ各社の商標または登録商標です。●このカタログに掲載する商品は業務用として設計されたものです。専門知識を持った方が操作してください。●本カタログ掲載商品の(希望小売)価格は税抜価格にて表記しています。

安全点検のお願い	<p>このような症状はありませんか</p> <ul style="list-style-type: none"> ●電源コードが傷んでいる。 ●変なにおいがしたり、煙が出たりする。 ●内部に水や異物が入った。 	<p>ご使用中止</p> <p>コンセントから電源プラグを抜いて必ず販売店にご相談ください。</p>	<p>安全に関するご注意</p> <ul style="list-style-type: none"> ●正しく安全にお使いいただくため、ご使用前に必ず「取扱説明書」と「安全上のご注意」をよくお読みください。 ●「水、湯気、湿気、ほこり、油煙」等の多い場所に設置しないでください。「火災、感電、故障」等の原因となることがあります。
----------	---	--	---

マーケティング統括部
音響ソリューション推進部
TEL 045-443-3064

製品のお問い合わせは JVCケンウッド カスタマーサポートセンター

固定電話からはフリーダイヤル ☎0120-2727-87
携帯電話・PHSからのご利用は ナビダイヤル 0570-010-114
一部IP電話からのご利用は 045-450-8950

受付時間: 月~金曜日 9:30~18:00 土曜日 9:30~12:00/13:00~17:30
(日、祝日、および弊社休業日は休ませていただきます)



株式会社エクセリ
(代理店届出番号C1909977)
東京都中央区日本橋浜町2-30-1
大阪府大阪市中央区久太郎町1-9-5
お問い合わせ総合ダイヤル
03-3662-0551
URL: <https://www.exseli.com/>



表示を正しく
家電公取協会員
当社は、適正な表示を
推進しています。

JVC

デジタルミキサー PS-DM300

希望小売
価格 201,600 円(税抜き)



アナログの操作性とデジタルの良さを融合。
思い通りのサウンドメイキングを実現します。

使いやすさと高い機能性を両立し、 ワンクラス上のサウンドプロデュースを可能にした ハイパフォーマンスミキサー!

アナログミキサーの簡単な操作性と、
デジタルエフェクターの便利さを融合。
中小規模システムに最適な1台です。

PS-DM300

クラス最多レベル[®]の入力数を装備

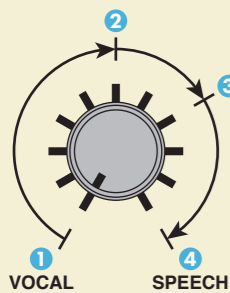
モノラル8系統+ステレオ4系統を装備しています。

ハウリングサプレッサー機能搭載

モノラル入力の各チャンネルに、12素子アクティブフィルター搭載のハウリングサプレッサー機能を装備。事前測定する必要がなく、自動的に発生周波数を検出して各チャンネルに対し、独立してハウリングを抑制します。

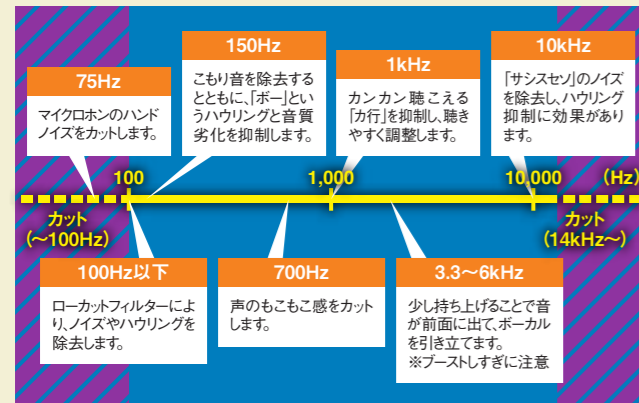
はっきりスピーチ機能搭載

モノラル入力の各チャンネルに対し、独立して音質調整できる MONO EQ (イコライザー) 機能を装備。フロントパネル上のつまみひとつで、スピーチの明瞭度を簡単に調整できる「はっきりスピーチ機能」を搭載しています。<特許取得済>



- VOCAL側の絞り切りの位置①はフラットな特性になります。
- ①から②へつまみを回していくと低域/中域/高域のカットフィルターが連動して動作します。
- さらに②から③へ回していくと倍音を加えて、人の声を聴きやすくします。
- ③から④はさらに低域と高域をカットし、倍音成分も加えます。

「はっきりスピーチ機能」音質調整のポイント



※日本国内メーカー販売のラックマウント型(EIA 3U以下)設備用ミキサーにおいて(当社調べ、2012年3月現在)

デジタルコンプレッサー機能搭載

過大な信号が入った場合、モノラル入力信号を圧縮(コンプレッション)し、音を歪ませることなく出力します。マイク落下などによる不快な音の軽減や過大入力によるスピーカーの破損を防ぎます。

中小規模システムを考慮した 出力設定が可能(2系統or3系統)

- 2系統出力の場合 「メイン+サブ」×2出力
「OUT1(L/R)+OUT1(MONO)」+「OUT2(L/R)+OUT2(MONO)」の2系統
 - 3系統出力の場合 「メイン1+サブ1」+「メイン2」+「サブ2」
「OUT1(L/R)+OUT1(MONO)」+「OUT2(L/R)」+「OUT3(MONO)」の3系統
- 2パターンの設定がフロントパネルのアウトプット選択スイッチおよびディップスイッチで設定できます。

※OUT3へのモノラル入力設定は2チャンネル同時設定となります。
(「MONO1/2」, 「MONO3/4」, 「MONO5/6」, 「MONO7/8」の組合せ)

スピーカーパラメーター設定

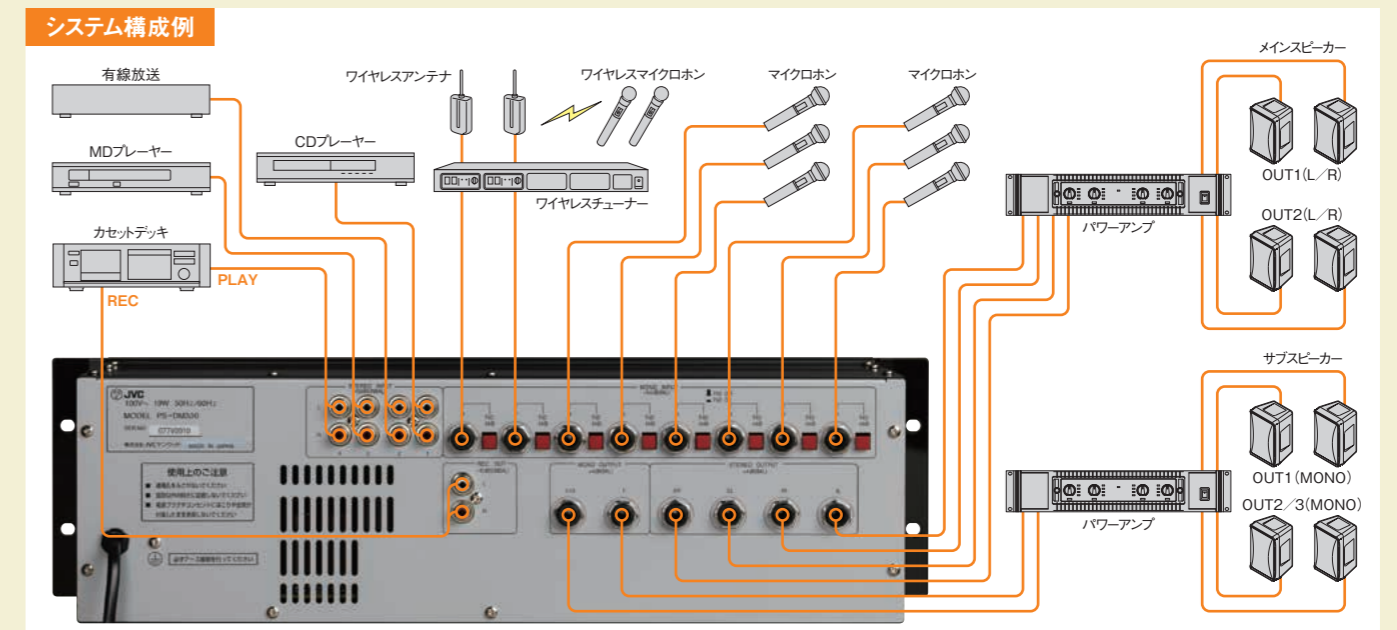
ステレオ出力(OUT1, OUT2)に接続したJVCスピーカーに対し、その特性に合わせたイコライザー設定を選択して設定できます(15種類のJVCスピーカーを標準設定)。

アナウンスミュート機能搭載

指定したモノラル入力に音声信号が入力されると、自動的にステレオ入力からの音声信号をミュート(減衰)するので、明瞭なアナウンス放送が行えます。

パソコンなしで各種設定が可能

パソコンによる設定ソフトを使用することなく、フロントパネル上のスイッチやつまみで音質調整や各チャンネルのマトリックス設定などが可能。アナログミキサーの感覚で設定、操作ができます。



※ディップスイッチ設定部のSW3(OUT3選択スイッチ)を1つでも「ON」にすると、MONO OUT2/3はOUT2(L/R)から独立したOUT3(MONO)出力となります。