

町内会、集合住宅、会社、工場など、小さなコミュニティ向けの
放送ができるシンプルなシステムの受信機です。



XEAL4D

法人向け467MHz免許局
タイプもございます。
JAN : 4969182350463



デジタル簡易無線戸別受信機

XEAL3D

351MHz 登録局
オープン価格

JAN : 4969182350456



送信機の例（別売）



発売予定 2021年 5月 下旬

平素は格別のご高配を賜り、厚くお礼申し上げます。

さてアルインコはこの度、351MHz帯登録局の簡易無線チャンネルを使う戸別受信機XEAL3Dを発売いたします。デジタル簡易無線機を送信機とした放送を受信するXEAL3Dは、上位機種XEAL30Dを簡素化してデジ簡3CHの受信だけに特化させ、コストパフォーマンスを高めました。設定は用途に応じて親機のチャンネルとユーザーコードを自動判定するACSHモード、スマホが出す音を使う専用設定アプリと管理者向けのPC編集の3通りが可能。専用機能を持つ弊社製のトランシーバーを使えば緊急時の呼び出しは受信機の電源スイッチが「切」になっても強制的に電源を入れ、最大音量で受信します。防災用受信機には必須のAC電源と内蔵乾電池の自動切り替え機能も採用、非常時は外に持ち出すことができます。また、アプリかPCソフトで管理者だけが設定できる「優先チャンネルモード」は、他のチャンネルで受信中でも優先チャンネルで放送が始まると自動的に優先チャンネルに切り替える機能です。また設置場所が受信に適切か、管理者だけでなくユーザーでもランプの色で簡単に判定できる「信号強度測定機能」も採用しました。

アルインコのXEAL3Dは、設置も受信に適した場所に取り付けるか据え置きにしてACアダプターに接続するだけです。マンションやビルの有線放送システム代わりにもお使いいただけます。長年、市町村向けの本格的な戸別受信機を製造販売してきたアルインコがそのノウハウを惜しみなく投入して設計したXEAL3Dの機能をよくご理解頂き、販売促進にご協力の程、宜しく願い申し上げます。

※ 法人向けには、混信が少ない免許局タイプのXEAL4Dも同時発売しております。
詳しくは営業担当者にお尋ねください。

主な仕様

- 誰でも開設できる免許・資格不要の登録局チャンネルを使用、トランシーバーに同梱の申請書を提出するだけでシステムを構築できます。（トランシーバーは別売です。）
- 携帯型トランシーバーや車載型トランシーバーが送信機になるので、設置場所にとらわれず運用でき、非常時でも柔軟に対応できます。屋根や屋上に高性能アンテナを設置すれば放送エリアはさらに広がります。
- 操作は日本語の音声ガイドがアシスト。ただ数字や短い単語を読み上げるのではなく、文章で説明します。
- ACSHモード、スマホアプリとパソコン編集ソフトから選んで初期設定を済ませることができます。
- 停電でACアダプターが使えないときは内蔵の単三乾電池（別売・4本）に自動切り替え。外に持ち出して受信することもできます。
- 他のチャンネルで受信中でも設定したチャンネルで放送が始まると自動的にそのチャンネルに切り替える「優先チャンネル受信機能」はPCソフトまたはアプリモードで設定できます。
- 設置場所が受信に適切か、ランプの色で簡単に判定できる「信号強度測定機能」は非常時の屋外持ち出しなど受信環境が変わったときでも簡単に電波状況を調べることができます。

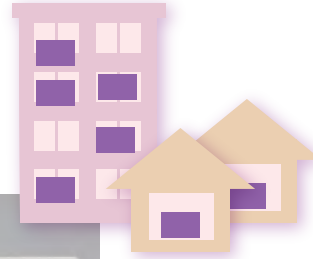
トランシーバーを送信機にして放送、それを各ご家庭や職場ごとに受信できるのがアルインコの戸別受信機です。

トランシーバーは別売です。

排水パイプの点検清掃
準備ができました。今から
各戸を順番に訪問します…



放送に使う3CHを
メモリーするだけ！



マンションや町内会
にもお勧めです。



工場・オフィス・ビル…
有線放送設備が無くても
すぐに緊急放送システム
が導入できます。

- ✓ 無線機も受信機も電池で駆動する携帯型の端末で、停電してもどこからでも放送の継続が可能。普段は基地局として使うタイプのトランシーバーも、非常時には簡単に車載ができ、柔軟に対応できます。(シガーソケットDCケーブルやアンテナが別途必要です。)
- ✓ 電源が入っていなくても必要な時だけ大音量で強制的に受信させる緊急放送モードを装備。スイッチの入れ忘れによる聞きもらしがありません。
- ✓ 配線工事や面倒なメンテナンスは不要。ACアダプターのコンセントがあれば即日導入できます。
- ✓ ランニングコストは送信機のトランシーバーに掛かる年間400円程度の電波利用料と、AM/FMラジオと同程度のきわめてわずかな電気代だけです。

※ デジタル簡易無線がカバーできる範囲ならどこでも放送できます。免許資格不要ですが、事前に使用届を総務省総合通信局に提出して登録状を受ける必要があります。申請書類、申請方法の説明と書き方見本はトランシーバーに付属します。

定格

定格は技術開発に伴い、予告なく変更することがあります。

受信周波数

- XEAL3D: 351.16875 ~ 351.38125MHz 30ch のうち 3 波 (登録局)
- XEAL4D: 467.00000 ~ 467.40000MHz 65ch のうち 3 波 (免許局)

- 受信感度: -0dB μ emf (BER1x10⁻²)

- 消費電力: 約 5W (電源アダプター使用時)

- 電源: AC100V (付属 AC アダプター 出力 DC6V)

- スピーカー出力: 最大出力 1W インピーダンス 8 Ω

- 動作温度範囲: -10°C ~ + 50°C

- 使用乾電池: 単三形アルカリ乾電池 4 本 (LR6AG 相当品)

- 電池使用時間の目安 (常温): 5 分受信 / 55 分待ち受けの繰返しで 24 時間以上

- 寸法: 112 (H) mm × 220 (W) mm × 60 (D) mm (突起物除く)

- 質量: 約 550 g (乾電池含む)

標準付属品:

- 電源アダプター (EDC327) 1 個
- 壁掛け用台座 (FP0474) 1 個
- 取り付けネジ (AE0057) 2 本
- 保証書・取扱説明書



製品に関するお問い合わせは

アルインコ株式会社 (電子事業部)

<https://www.alinco.co.jp/>

- 東京支店 〒103-0027 東京都中央区日本橋2丁目3-4日本橋プラザビル14階 ☎03-3278-5888 (代表)
- 名古屋支店 〒460-0002 名古屋市中区丸の内1丁目10-19サンエイビル4階 ☎052-212-0541 (代表)
- 大阪支店 〒541-0043 大阪市中央区高麗橋4丁目4-9淀屋橋ダイビル13階 ☎06-7636-2361 (代表)
- 福岡営業所 〒812-0013 福岡市博多区博多駅東2丁目13-34エコビル2階 ☎092-473-8034 (代表)

株式会社エクセリ(代理店届出番号C1909977) 東京都中央区日本橋浜町2-30-1 / 大阪府大阪市中央区久太郎町1-9-5 URL: <https://www.exseli.com/>