

特定小電力トランシーバー | 中継器対応 | 免許・資格・申請不要

CL168/CL168L

- ロングアンテナモデル -

1年
保証

IP66/68
防塵防水

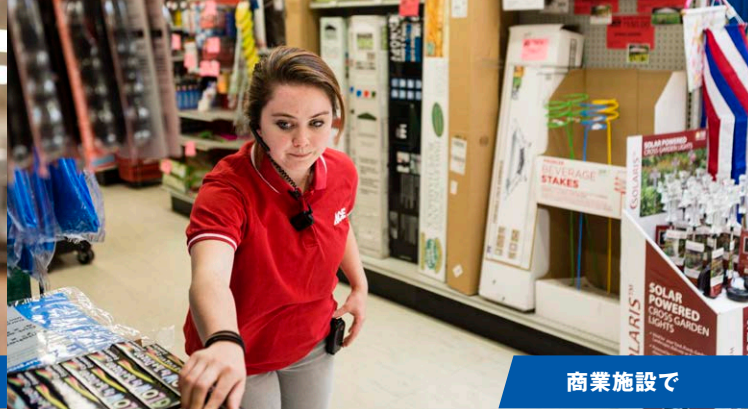
400mW
高音量出力

シンプルな機能で使いやすい
特定小電力トランシーバーの先進的モデル





レストラン・ホテルで



商業施設で

モトローラ規格のタフな設計

CL168/CL168L

(ロングアンテナモデル)

【標準構成品】

無線機本体(アンテナリング付き) / ベルトクリップ
ストラップバー(ビス付) / 取扱説明書

最大400mWの高音量出力

アルカリ電池使用時には最大400mW相当の出力(定格250mW)

電池は2種類使用可能

市販のアルカリ乾電池またはオプションのニッケル水素電池(FNB-148)、どちらでの運用も可能です。

ロングライフを実現

用途や使用状況に応じて電池消費を管理できる「スーパーバッテリーセーブ」選択機能を搭載。最大約60時間の運用が可能です。

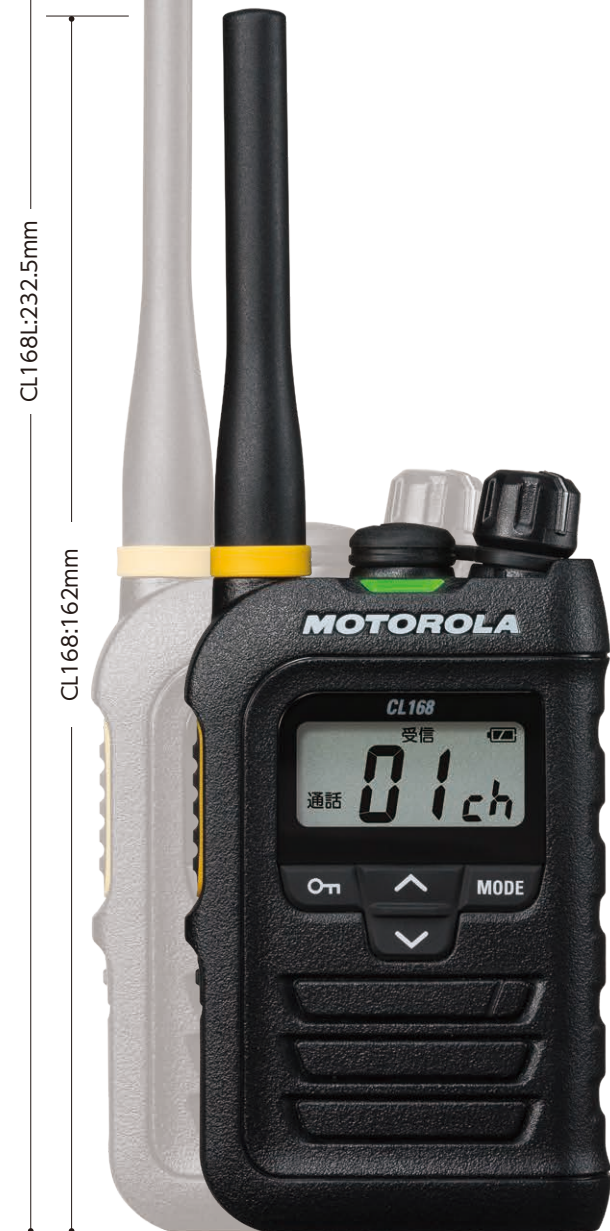
- ・通常運用時(工場出荷状態)の場合→約47時間
- ・モード1:待機時の消費電流を極限まで削減→約50時間
- ・モード2:スピーカーからの音声出力を制限して電流消費を削減→約52時間
- ・セーブ1とセーブ2を併用→約60時間

広範囲での通信が可能なロングアンテナモデル

より離れた場所との通信が可能なロングアンテナモデル。
入り組んだ室内でも効果的に使用できます。

CL168L:232.5mm

CL168:162mm



〈実物大〉

54mm

MTR-410D/510Dとの使用で、エリア判定機能やファスト接続機能など先進の機能に対応
圏内にいるときは画面にOKが表示されます



特長

デュアルレシーブ機能

現在の通話チャンネルとあらかじめ設定した1つのスキャンチャンネルを自動的に切り替え、モニターしながら待受けすることができます。

セカンダリPTT機能

プログラマブルボタンを第二のPTTボタンとして設定可能。デュアルレシーブ中に、登録したスキャンチャンネルで送信できます。

プログラマブルキー

使用頻度の高い機能を、ワンタッチで呼び出せます。



旅行・レジャーで



建設現場で

防水・防塵性に優れタフに使える高耐圧ボディ

最高クラスの優れた防水・防塵性能で、アメリカ国防総省制定のMIL規格(MIL-STD-810G)に準拠した高耐久ボディ。さらに上の耐水性能も試験で実証しています。

※IEC(国際電気標準会議)に基づく、粉塵や水の侵入に関する保護等級

防塵性:IP6×(耐塵形)……粉塵の侵入から完全に保護されている事

防水性:IP×6(耐水形)……いかなる方向からの水の強い直接噴流によっても有害な影響を受けない事

防水性:IP×7(防浸形)……真水/静水に水深1mの位置で30分間没しても機器の動作に影響をおよぼさない事

防水性:IP×8(防水型)……真水/静水に水深1.5mの位置で30分間没しても機器の動作に影響をおよぼさない事

※トランシーバーのキャップ等を完全に閉じた状態以外で水没させた場合はこの限りではありません。

また、完全防水を保証するものではありませんので、水に浸けた場合には、速やかに引き上げて水分を完全にふき取ってください。



店舗や介護施設などで役立つ多様な緊急機能を搭載

エマージェンシー機能(アラーム、緊急連絡用メモリーチャンネル、緊急用コール、エマージェンシーライト)を搭載しました。

雑音が多くても聞き取りやすい音声

クリアで聞き取りやすい、最大400mWの音声出力。



人間工学に基づいたデザイン

グローブを装着した状態でも操作しやすく、どのような状況においても素早く通信できます。付属品を使用することにより、ユーザーの好みや用途に合わせた使い方が可能です。

- カラビナバンドを取り付けるなどさまざまな持ち運び方が可能になる「ストラップバー」
- トランシーバーの識別に役立つ「アンテナバンド」※オプション
- 単体でも連結しても使用できる連結充電器 ※オプション

■中継器 — 通話範囲を拡大 —



MTR-410D

屋内で特定小電力トランシーバーの通話範囲を拡大するために最適な製品

- バックアップ電池内蔵により、停電時などでも約10時間運用できる安心設計
- 見やすい液晶画面
- 緊急呼出しに対応した緊急ボタンを用意。周辺音を他のトランシーバーに送信することも可能。
- 中継器同士を無線回線でリンクさせ、中継範囲を広げることが可能



MTR-510D

屋外で特定小電力トランシーバーの通話範囲を拡大するための堅牢バージョン

- 保護等級IP66/67に対応した堅牢設計
- 各種設定をスマートフォンなど無線LAN経由(2.4GHz)で変更可能

共通機能

基本設計を一からやりなおして実現した高音質・高感度設計

トランシーバーに中継器のエリア内であることを表示させるエリア判定機能に対応
*CL168/268対応

中継器回線をすばやく立ち上げるファスト接続機能
*CL168/268対応

中継器をLANケーブル(*)で複数つなげて、さらに通話範囲を拡大可能
(*)LANケーブルを音声伝送に使用します。イーサネットとは互換性がありません。

セレコール機能

特定の局を呼び出したときに便利な機能です。

PTTホールド機能

連続送信ができる機能です。

《その他の機能》

- 音声で送受信を切り替える「VOX機能」
- 会話のプライバシーを守る「秘話モード」
- 相手が通話圏内にいるかわかる「コールバック機能」
- バッテリー上がりを防ぐ「自動電源オフ機能」
- 信号のあるチャンネルを探す「スキャン機能」
- 送信を禁止して受信専用として使用可能
- マイク感度の自動設定機能
- アクセサリ故障時に一時的にスマートフォンのイヤホンマイクを代用できる「イヤホンモード機能」

■アクセサリ

■ 連結使用可能な急速充電器セット
※ACアダプター付き



VAC-73

■ トランシーバーの識別に使える
アンテナバンド



S8003159 レッド S8003165 オレンジ
S8003161 ブルー S8003167 グリーン
S8003163 イエロー 各12個入り

■ その他アクセサリ

CT-101イヤホンアダプター
3.5φミニプラグイヤホン接続用

FNB-148 充電式ニッケル水素電池

※最新のアクセサリはモトローラ・ソリューションズのホームページでご確認ください。

■主な仕様

CL168/CL168L	
送受信周波数	1ch-9ch: 422.2000-422.3000MHz 01ch - 11ch: 422.0500 - 422.1750MHz
送受信周波数 (中継器使用時)	10-18ch:送信: 440.2625-440.3625MHz 受信: 421.8125-421.9125MHz 12-29ch:送信: 440.0250-440.2375MHz 受信: 421.5750-421.7875MHz
電波型式	F3E・F2D
通信方式	単信および半複信方式
送信出力	10mW
受信感度	-13dBμV以下(@12dB SINAD)
低周波出力	定格250mW以上(250mW時歪率10%以下)電源電圧2.4V時 最大400mW(400mW時歪率10%以下)電源電圧3.0V時
電池の持ち時間	約47時間(定格音声出力、送信:受信:待受割合=10:10:80運用時) スーパーセーブモード1&2利用時 最大約60時間
動作温度範囲	-10℃~+50℃
定格電圧	DC 2.4V(動作電圧範囲:DC 2.0~3.3V)
本体寸法	54×86×29mm(幅×高×奥行 アンテナ及び突起物含まず)
本体重量	約106g(本体のみ、電池除く。ベルトフリップ約10g) ※CL168Lは約108g

■中継器

	MTR-410D	MTR-510D
送受信周波数 (半複信モード)	10-18ch: 421.8125-421.9125MHz 12-29ch: 421.5750-421.7875MHz	440.2625-440.3625MHz 440.0250-440.2375MHz
送受信周波数 (単信モード)	1ch-9ch: 422.2000-422.3000MHz 01ch - 11ch: 422.0500 - 422.1750MHz	
電波型式	単信・半複信	
通信方式	F3E・F2D	
送信出力	10mW/1mW	
受信感度	-13dBμV以下(@12dB SINAD、連結端子音声出力時)	
電池の持ち時間	約10時間 (通信:待受割合=20:80運用時)	-
動作温度範囲	-20℃~+50℃	-30℃~+60℃
定格電圧	DC 5V	DC12/24V
本体寸法	アンテナ含まず150×100×32.9mm(アンテナ含150×258.8×32.9mm)	アンテナ含まず150×100×32.9mm(アンテナ含150×244.6×32.9mm)
本体重量	約340g	約310g



私どもがお手伝いいたします。お気軽にご相談ください。

株式会社エクセリ
(代理店届出番号C1909977)
東京都中央区日本橋浜町2-30-1/大阪府大阪市中央区久太郎町1-9-5
お問い合わせ総合ダイヤル 03-3662-0551
URL:<https://www.exseli.com/>



注意
正しく安全にお使いいただくため、ご使用前に必ず「取扱説明書」をお読みください。

モトローラ・ソリューションズ株式会社 PCR事業部
〒108-0023 東京都港区芝浦4-6-8 田町ファーストビル
TEL 0066-33-813730 (通話無料)
http://www.motorolasolutions.com/ja_jp.html

モトローラ、MOTOROLA、MOTO、MOTOROLA SOLUTIONSおよびモトローラのロゴマークはMotorola Trademark Holdings, LLC.の登録商標であり、そのライセンスに基づき使用しています。文中に記載されている他の製品名やサービス名等は、各社の商標または登録商標です。©Motorola Solutions, Inc. 2020. All rights reserved.

本製品は日本国内の技術基準に適合した認証を取得しています。●このカタログで使用している製品写真のディスプレイは、ハメコミ合成です。●仕様は改良等のため、予告なしに変更することがあります。製品の色は印刷の関係上、実際の色とは異なる場合があります。●モトローラ・ソリューションズ株式会社は一般社団法人JBRCに加盟し、小形充電式電池のリサイクルを実施しています。ホームページ(<http://www.jbrc.com>)

CL168/CL168L_03/2020JP