


MOTOROLA PROFESSIONAL USE ALL MODELS

業務用無線機総合カタログ





大切なその瞬間に、“つながる”安心。 その答えが、モトローラにはあります。

1928年アメリカ・シカゴでの創業以来、今では世界65カ国で事業を展開し、
100カ国以上で愛されているモトローラの業務用無線機。

小売店舗や倉庫などの物流・流通から工場の現場など、

長年培ってきた経験と技術を通じて

“その瞬間”に必要とされる情報をつなぎ、人々をつなぎ、
さまざまな分野のあらゆるニーズに応え続けてきました。

またいざという時の災害時においても、

“つながる”という安心をお届けしてきました。

これからもその誇りを胸に、

安心かつ確実な無線機器をお届けすることで、最前線で働く皆様へ、

相互間における快適なコミュニケーションをご提供し

現場の質を向上させていく…

それこそが私たちモトローラのミッションです。



確かな安全性と堅牢性を！

モトローラ業務用無線機はすべて、
過酷で厳しいテストをクリアしています。

無線機はもちろん、バッテリー、充電器、アクセサリの
すべてにテストを実施し、どんな状況下においても長期
にわたり優れたパフォーマンスを発揮する、高品質な
通信を証明しています。

無線機総合システムテスト

無線機及びバッテリー、充電器、アクセサリと共に
テストを行い、正常動作を確認します。

- 無線機の感度
- 無線機、充電器、キャリングアクセサリの構造的な相性
- 5:5:90(通信比率)上での通信時間測定

耐久・信頼性テスト(ALT)

- 落下テスト
- 振動テスト
- 静電気放電テスト
- 温度ショックテスト
- 粉塵テスト
- 浸水テスト
- 機構テスト
- 塩霧テスト

免許局対応

Digital
Two-Way Radio

従来のアナログ無線システムを継続運用しながら、
デジタルへのスムーズな移行を実現。
高い拡張性を備えた、高度な通信システムの構築が可能。

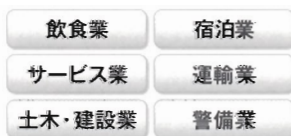
※アナログ簡易無線(UHF帯)は2022年11月30日をもって使用できなくなります。

操作性・機能性など、
細部にわたって使いやすさを追求。

狭いスペースでも簡単設置、
クラス最小のコンパクトボディ。

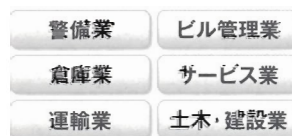
GDB4500 携帯型

GPS (位置情報) に対応



GDB4000 車載/指令型

データ通信/GPS (位置情報) に対応



GDB4500・GDB4000 特長

- 周囲の雑音をカットしクリアな音声を伝達する、デジタルノイズキャンセリング機能 (GDB4500) ※デジタルモードのみ
- さまざまな環境においても安心して使用できる優れた防塵性と防水性※ (*GDB4500:IP67 GDB4000:IP5X)
- 各種データ送信などへの拡張が容易なうえ、アクセサリの接続や外部からの制御に対応 (GDB4000)
- デジタル65ch/アナログ35chの2WAYモードで最大100chを搭載
- アクセサリパーツを接続することでGPS位置情報に対応可能
- 漢字6文字表示が可能な視認性に優れた大型ディスプレイ
- 騒音下でも聞き取りやすい700mWの大音声出力スピーカ内蔵
- 設定されたメッセージを送受信することができるショートメッセージ機能
- アラームを鳴らしたり緊急信号を送信できる緊急通報 (エマージェンシー) 機能
- 用途に合わせて一斉・グループ・個別など512通りのグループ設定が可能

GDB4500 純正アクセサリ (GDR3500と同様)



① モニタースピーカマイク
② ビーサイトイヤホンマイク
③ NEAU00076



防漏用リチウムイオン電池
MUB-001



急速充電器
MAC-50A

GDB4000 純正アクセサリ (GDR4000と同様)



直流安定化電源
FP-33



エマージェンシー
フットスイッチ
RL-N4836



プッシュボタンPTT
RLN4857



ハンズフリーマイク
GMMN4065

登録局対応

新しく導入された【登録制度】に対応。

Digital
Two-Way Radio

通信相手の制限がなく免許不要なうえ、簡単な手続きだけで本格的なハイパワー無線機が利用可能。

ビジネスに、レジャーに、
さまざまな現場やシーンで活躍。

デジタルの特長をフルに活かした
多彩な機能を搭載。

GDR3500 携帯型

個人利用やレンタル利用も可能



- | | |
|-----------|--------|
| イベント業 | 宿泊業 |
| サービス業 | 警備業 |
| レジャー・個人利用 | 学校・自治体 |



緊急ボタン/LEDランプ



アクセサリコネクタ

GDR4000 車載/指令型

データ通信/GPS(位置情報)に対応

- | | |
|-------|-------|
| イベント業 | レジャー業 |
| サービス業 | 運輸業 |
| 小売業 | 警備業 |



GDR3500・GDR4000 特長

- 誰でも使いこなせる操作性の高いロータリースイッチを配置(GDR3500)
- グローブをしたままでも押しやすい大型PTTスイッチや前面ボタン(GDR3500)
- さまざまな環境においても安心して使用できる優れた防塵性と防水性(GDR3500)
- 狭いスペースでも簡単設置、クラス最小のコンパクトボディ(GDR4000)
- GPS位置情報受信や各種データ送信、外部アクセサリ制御に対応(GDR4000)
- デジタルならではのノイズの少ないクリアな音質30ch搭載
- 通信状況を一目で確認しやすい視認性に優れた大型ディスプレイ
- 騒音下でも聞き取りやすい700mWの大音声出力スピーカ内蔵
- 32,767通りの秘話コードが設定できセキュリティの高い通信が可能
- 用途に合わせて一斉・グループ・個別など512通りのグループ設定が可能

GDR3500 純正アクセサリ(GDB4500と同様)



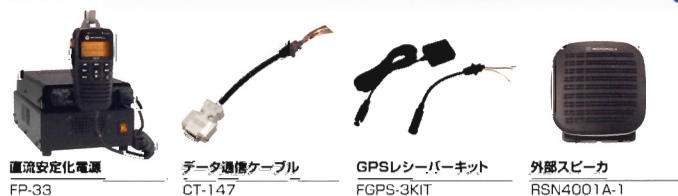
防塵用リチウムイオンスリムバッテリー
MLB-002

連結型充電器
CD-51

連結型充電器用ACアダプタ
PA-47A

ブームマイク付ヘッドセット
JMMN4066

GDR4000 純正アクセサリ(GDB4000と同様)



直流安定化電源
FP-33

データ通信ケーブル
CT-147

GPSレシーバークット
FGPS-3KIT

外部スピーカ
RSN4001A-1

高音質&高感度を追求した設計により
激しい騒音にさらされる環境でも
良好な通話が可能。

手袋をした手でも押しやすい大型PTTスイッチ。
MILスペックをクリアした強靱なボディは
世界基準の業務用無線機。

独自の信号制御回路を搭載し、
安定かつ高品質の音声出力が可能。

豊富なアクセサリであらゆるニーズに対応。
キーパッド付モデルGP338では個別通信も可能。

GP3188/3688 携帯型

クリスタルクリアオーディオ機能搭載



- | | |
|-------|------|
| イベント業 | 警備業 |
| サービス業 | 港湾作業 |
| 設備・点検 | 工場 |



GP328/338 携帯型

車携帯対応

- | | |
|-------|--------|
| イベント業 | 公共運輸業 |
| 港湾作業 | 倉庫業 |
| 工場 | 土木・建設業 |



GP3188・GP3688 特長

- 無線機の設定やバッテリーの状態をクリアに表示するLCDディスプレイ(GP3688)
- 頻繁に使う機能を2個のボタンに設定できるプログラムボタン機能(GP3688)
- 不用意な誤操作や誤作動を防止するキーロック機能(GP3688)
- 過酷な状況下でも通信を可能にする米国軍用規格MILスペックをクリア※本体はIP54(JIS保護等級4相当)
- 2段階でレベル設定ができ不要ノイズをカットしてクリアな通話が可能なスケルチ機能
- 騒音下でも聞き取りやすい最大500mWの音声出力スピーカ内蔵

GP328・GP338 特長

- 無線機の設定やバッテリーの状態をクリアに表示するLCDディスプレイ(GP338)
- 特定の相手を着信音で呼び出すことができる鳴音(ベージング)呼出機能(GP338)
- 切替スイッチで16チャンネル、テンキー使用で最大128チャンネルまで登録可能(GP338)
- ボタンを押すだけで非常信号が自動送信されるエマージェンシー機能
- 近距離、広範囲など使用環境にあわせてパワーを調節できる出力切替可能
- 過酷な状況下でも通信を可能にする米国軍用規格MILスペックをクリア

GP3188・GP3688 純正アクセサリ



超軽量ヘッドセット
RLN5411

MAG ONE
リモートスピーカーマイク
PMMN4008

NFLスタイルヘッドセット
RLN5238

GP3188用
レーザーキャリングケース
ベルトループタイプ
RLN5383

GP328・GP338 純正アクセサリ



ヘルメットコム骨伝導型キット
ENMN4018

impres 6連型急速充電器
WPLN4198

ビークルアダプター
※本体は別売りです
EN1006/EN1007

GP300/MagOne対応
アクセサリ
HRLN9718

押しやすい大型ボタンや手にフィットするフォルムデザインなど、現場での使いやすさを追求したシンプル設計。コンパクトながら多彩な機能を搭載。

人間工学に基づいたデザインで抜群のグリップ感。長時間使用でも疲れにくいベストセラーモデル。

GL2000 携帯型

150MHz/300MHz/400MHz 対応



- | | |
|-------|-----|
| イベント業 | 宿泊業 |
| サービス業 | 運輸業 |
| 小売業 | 工場 |



最高ランクの防水防塵性(IP67)。さらにMILスペックをクリアした安心の堅牢モデル。

GL2500R 携帯型

FM防爆モデルオプション対応

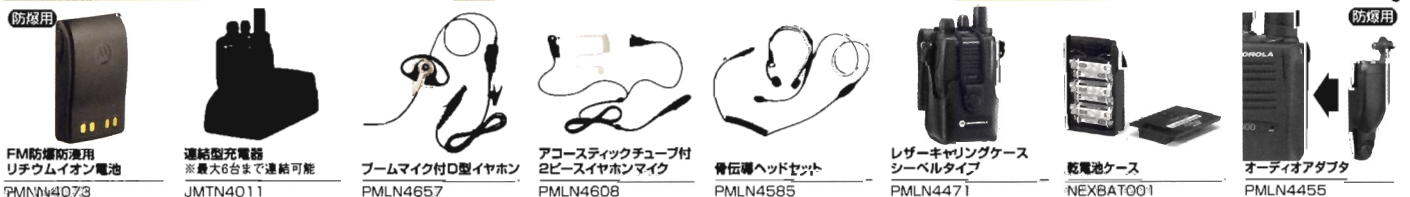
- | | |
|-------|--------|
| イベント業 | 宿泊業 |
| サービス業 | 土木・建設業 |
| 倉庫業 | マスコミ |



GL2000・GL2500R 特長

- IPx5の防水性(GL2000)
- 小型・軽量で抜群の操作性(GL2000)
- 最高ランクの防水・防塵性(IP67)(GL2500R)
- 2段階でレベル設定ができ、不要ノイズをカットしてクリアな通信を可能にするスケルチ機能(GL2500R)
- 送信ボタン(PTT)を押さなくても音声のみで送信できるVOX機能搭載(VOX機能対応のアクセサリが必要)(GL2500R)
- 過酷な状況下でも通信を可能にする米軍用規格MILスペックをクリア
- 音源、音量、チャンネルには操作性が良いロータリースイッチを採用
- 待受時の消費電力を抑え持続時間をひき伸ばすバッテリーセーブ機能搭載
- 暗闇でもバッテリーの消耗を色の変化で認識できるLEDインジケータ
- ボタンを押すだけで非常信号が自動送信されるエマージェンシー機能

GL2000・GL2500R 純正アクセサリ



FM防爆防水用リチウムイオン電池
PMLN44073

連結型充電器
※最大6台まで連結可能
JMTN4011

フームマイク付D型イヤホン
PMLN4657

アコースティックチューブ付2ピースイヤホンマイク
PMLN4608

骨伝導ヘッドセット
PMLN4585

レーザーキャリングケース シーベルタイプ
PMLN4471

乾電池ケース
NEXBAT001

オーディオアダプタ
PMLN4455

激しい振動やホコリ等の多い環境にも強い優れた耐久性。操作も簡単で運輸業はもちろん、さまざまなシーンで安定したパフォーマンスを維持。

多数の無線装置を遠隔制御可能。コンベンショナルのトーン制御方式、DC制御方式およびE&M制御方式に対応。

高送信出力可能で安定した通信が可能。

モトローラならではのクリアな音質の遠隔制御で、お客様のニーズに合わせたシステム構築が可能。

GM3188/3688

車載/指令型



GM3188



GM3688



- 飲食業
- サービス業
- 小売業
- 宿泊業
- 運輸業
- 土木・建設業

MC1000/2500

卓上型

- ビル管理業
- 警備業
- サービス業
- 自治体
- マスコミ
- 大型施設



GM3188・GM3688 特長

- 大きな8文字の英数字とアイコンで、状態をクリアに表示するLCDディスプレイ (GM3688)
- ボタンを押すだけで非常信号が自動送信されるエマージェンシー機能
- 騒音下でも聞き取りやすい最大4Wの音声出力スピーカ内蔵
- 混信を避け多様なニーズに対応する最大64チャンネル搭載 (GM3188は最大8チャンネル)
- 過酷な状況下でも通信を可能にする米国軍用規格MILスペックをクリア
- 頻繁に使う機能を4個のボタンに設定できるプログラムボタン機能 (GM3188は2個)

MC1000/2500 特長

- 最大4基の無線装置を制御可能 (DC制御は1回線のみ) (MC2500)
- 最大2行×20文字までクリアに表示するLCDディスプレイ (MC2500)
- ラジオバッチ・マルチセレクトなど各4回線を任意操作可能 (MC2500)
- 双方向からの送受信を可能にするブルディープレックス対応
- フロントパネルからプログラミング (簡便なセットアップ、標準型はRSS不要)
- Tone制御及びDC制御モデルなら2W・4W回線による接続が可能

GM3188・GM3688 純正アクセサリ



サンバイザーマイク
GMNN4065

エマージェンシー
フットスイッチ
RLN4836

デスクマイク
RMNS068

直流電源装置
※本体は別売りです。
NEPSU0002

世界水準の高い信頼性。
危険な環境下においても安心できる機能と
確かなパフォーマンスで、質の高い通信を実現。

優れた堅牢性で、
世界に認められた防爆認証モデル。

GP329Ex 携帯型

本質安全防爆対応

- 石油化学業
- ガス設備業
- 薬品製造業
- 倉庫業
- 発電所
- 消防

防爆認証モデル

水素・アセチレンにも対応した高い防爆性能

本質安全防爆構造

EX ib IIC T4 適合

(公社)産業安全技術協会(TIIS)防爆構造電気機械器具型式検定合格品

欧州防爆指令 IEC防爆電気機器規格適合試験制度

ATEX 認証 IECEx 認証



GP329Ex 特長

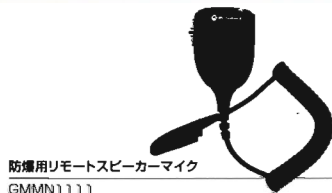
- 水素・アセチレンにも対応した、本質安全防爆構造「Ex ib IIC T4 適合」
- 欧州防爆指令・IEC防爆電気機器規格適合試験制の認証モデル
- 過酷な状況下でも通信を可能にする米国軍用規格MILスペックをクリア
- さまざまな環境においても安心して使用できる優れた防塵性と防水性(IP64)
- ローレベルエクスペンションやコンパンダ機能など、高音質通信を実現する機能を搭載
- 継足し充電ができる、1480mAh大容量リチウムイオン充電電池を採用

本質安全防爆構造「Ex ib IIC T4」適合環境(抜粋)

	T1		T2		T3	T4
IIA	アセトン トルエン アンモニア ベンゼン エタン メタン	プロパン メタノール 一酸化炭素 酢酸 酢酸エチル	エタノール 1-ブタノール 塩化アセチル クメン プロピレン		ガソリン ヘキサン シクロヘキサノール	アセトアルデヒド
IIB	コークス炉ガス シクロプロパン		エチレン エチレンオキシド		2-エトキシエタノール クロトンアルデヒド	エチルメチルエーテル ジエチルエーテル テトラプロロエチレン 硝酸イソプロピル
IIC	水素		アセチレン			

参考出典元:平成8年11月(社)産業安全技術協会発行、防爆構造電気機械器具型式検定ガイド (国際規格に整合した技術的基準関係)

GP329Ex 純正アクセサリ

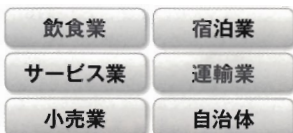


シンプル操作で免許や資格なども不要なので、
購入した日からどなたでも簡単に使用可能。
さらに中継装置FTR-308を使用することでカバーエリアを拡大。

豊富なカラーバリエーションで
スタイリッシュなデザイン。

MS50 携帯型

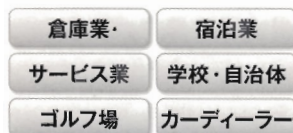
充電器・バッテリーがセットになった
オールインワンパッケージ



ワンランク上の堅牢性
中継器対応でカバーエリアの拡大可能。

MS80 携帯型

充電器・バッテリーがセットになった
オールインワンパッケージ及び乾電池パッケージ



MS50・MS80 特長

- スリムで小型軽量、突起物のない薄さ19.8mmのフラットボディ (MS50)
- ボタンを押すだけで非常信号が自動送信されるエマージェンシー機能 (MS80)
- 繰り返し継ぎ足し充電ができるリチウムイオン電池を採用
- 一目で送受信の状態がわかる大型LEDインジケータ&ディスプレイ
- 余裕のある音量で聞き取りやすいクラス最大の400mW大音声出力
- トーン方式に38通りに加え、デジタルコードスケルチ(DCS)方式で104通りのグループ送信が可能
- 周囲の雑音レベルを常に監視する自動マイク感度切替機能
- 送信ボタン(PTT)を押さなくても音声のみで送信できるVOX機能搭載
- ワンプッシュで送信状態を最大3分継続するPTTホールド機能
- 空きチャンネルを自動で検索するオートチャンネルセレクト機能※携帯型トランシーバー間の通信のみ対応(中継局通信非対応)

MS50・MS80 純正アクセサリ



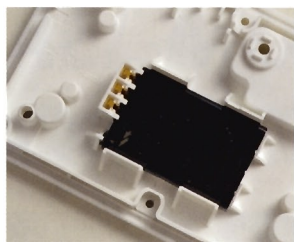
特定小電力トランシーバーの
通信エリア拡大に。

人間工学に基づいた握りやすいデザインで、
コンパクト設計。長時間の使用でも快適。

MSシリーズ対応
カバレッジ拡張用中継装置。

FTR-308 中継器

- | | |
|-------|----------|
| 飲食業 | 大型レジャー施設 |
| ビル管理業 | 運輸業 |
| 港湾業 | 倉庫業 |



緊急アラーム送信時



FTR-308 特長

- 単信専用トランシーバーのエリア拡張も対応
- 送受信の独立したアンテナで通信エリアと安定した品質を確保
- 繰り返し継ぎ足し充電ができるリチウムイオン電池を採用、停電時も約10時間自動切り替えバックアップ
- トーン方式に加え、DCS活用で142通りのグループ設定が可能、不要なノイズを軽減
- 中継用27chに対応、送信出力は10mW/1mWの切替が可能
- 緊急アラーム音と中継器周囲音を子機に一齐送信可能

FTR-308 対応トランシーバー



特定小電力無線機の約100倍、
1000mWのハイパワー出力。

Handie Talkie III

携帯型

- | | |
|-------|--------|
| イベント業 | 宿泊業 |
| サービス業 | 倉庫業 |
| 小売業 | 学校・自治体 |



Handie Talkie III 特長

- 小エリア無線通信システム対応無線機では最小クラスのコンパクト設計
- 簡単・シンプルな操作を実現する使いやすいロータリースイッチを採用
- 混信の少ない快適な通信を可能にするマルチチャンネル(16ch)
- 軽量ながらポリカーボネイトを使用した確かな堅牢ボディ
- 長時間&軽量、継ぎ足し充電ができるリチウムイオン充電電池を採用
- 過酷な状況下でも通信を可能にする米国軍用規格MILスペックをクリア

Handie Talkie III 純正アクセサリ



ブームマイク付ヘッドセット
JM5MN4066

ベルトクリップ付
キャリングホルダ(ベルト幅4cm)
JMZN4023

ミドルリモートスピーカーマイク
PMMN4022

2ピースイヤホンマイク
NEAUD1000

シジメト 漢字や漢字の組合せでも平假名なので、
購入した日からいつでも簡単に使用可能。
さらに中継装置FTR-308を使用することでカバーエリアを拡大。

①ハービータイプは最小宝飾
②大並り工番並

薄型なカラーバリ、約100mmの薄型設計で最小宝飾
スリムなデザインで外出先でも持ち運びやすい

ワンランク上の操作性
中継器対応でカバー

HandieTalkie

M3000 FTR-308

充電器がバッテリーがセットになった
オールインワンパッケージ

充電器がバッテリーがセットになった
オールインワンパッケージ



スリムで持ち運びやすいデザインで、最小宝飾タイプで外出先でも持ち運びやすい。
ワンランク上の操作性で、中継器対応でカバーエリアを拡大。
充電器がバッテリーがセットになったオールインワンパッケージで、持ち運びやすい。

ワンランク上の操作性で、中継器対応でカバーエリアを拡大。
充電器がバッテリーがセットになったオールインワンパッケージで、持ち運びやすい。



私どもがお手伝いいたします。お気軽にご相談ください。

モトローラブランド無線機器のお問い合わせ先

モトローラ・ソリューションズ株式会社 PCR事業部

〒106-0032 東京都港区六本木1-8-7 アーク八木ビルズ

TEL(03)6365-7000

<http://www.motorolasolutions.com/JP>

モトローラ、MOTOROLA、MOTO、MOTOROLA SOLUTIONSおよびモトローラのロゴマークはMotorola Trademark Holdings, LLC.の登録商標であり、そのライセンスに基づき使用しています。文中に記載されている他の製品名やサービス名等は、各社の商標または登録商標です。
©Motorola Solutions, Inc. 2012. All rights reserved.



注意
正しく安全にお使いいただくため、ご使用前に必ず「取扱説明書」をお読みください。

本製品は日本国内の技術基準に適合した認証を取得しています。●このカタログで使用している製品写真のディスプレイは、ハメコミ合成です。●仕様は改良等のため、予告なしに変更することがあります。製品の色は印刷の関係上、実際の色とは異なる場合があります。●モトローラ・ソリューションズ株式会社は一般社団法人JBRCに加盟し、小形充電式電池のリサイクルを実施しています。ホームページ(<http://www.jbrc.com>)