

A901M主な仕様

<標準構成品>
本体、マイク、ドングル、USBケーブル、電源ケーブル、ブラケット
ドングルケース、マニュアル

A901M	
無線通信仕様	NTT docomo 3G/LTE または 3G
電源電圧	DC +10V~+14.5V DC +16.5V~+32V (12V/24V車対応)
消費電流	動作12V時 600mA 動作24V時 300mA
寸法 (幅/高さ/奥行)	【本体】約125×30×123.7mm (専用ステー、突起物含まず) 【マイク】約63.8×141.7×30.9mm (突起物含まず)
重量	【本体】約400g 【マイク】約260g
音声出力	1,000mW (内蔵スピーカー)
温度環境	動作環境温度 -20℃~60℃ 保存環境温度 -30℃~70℃
GPS機能	動態管理システム
言語	日本語

A906主な仕様

<標準構成品>
本体、電池カバー、電池(リチウムポリマー)、マニュアル
急速充電器セット(USB出力ACアダプタ、急速充電対応USBケーブル)

A906	
無線通信仕様	NTT docomo 3G/LTE
電源	急速充電器セット: microUSB 5V / 2.0A 電池 : リチウムポリマー 2800mAh 定格3.8V 充電時間 : 約2.5時間 (当社純正の充電器使用時)
寸法 (幅/高さ/奥行)	約 62×120×24mm
重量	約200g (電池装着時)
運用可能時間	約12時間 (送信:受信=5:5:90)
音声出力	2,000mW (内蔵スピーカー)
温度環境	動作環境温度 -20℃~60℃ 保存環境温度 -30℃~70℃
防塵・防水性	IP67相当 ※1
ワイヤレス インターフェイス	Wi-Fi IEEE802.11 b, g, n Bluetooth 4.0 with BLE
GPS機能	動態管理システム、緊急情報配信サービス対応
言語	日本語/英語
認証	日本 (JATE/TELEC/VCCI)

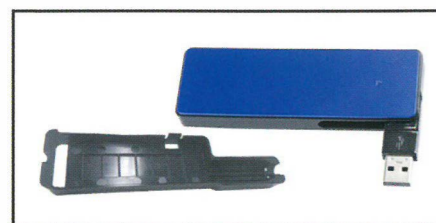
※1 防水性能は、水面下50cm、30分間の条件を満たしております。

主なオプション

【A901M用】



▲JM-1MK0A121
外部スピーカーセット

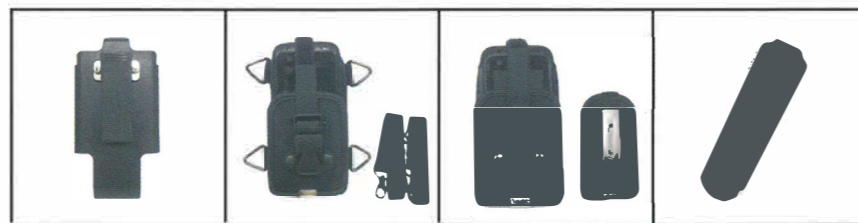


▲JM-1MK0A122
3G/LTEドングルセット

【A906用】



▲JM-60K1B002 リチウムポリマー電池
▲JM-60K0J129 カークレイドルキット
▲ET-60K0A008 スピーカーマイク(2.5)
▲ET-60K0A096 タイピンマイク



▲TE-60K0C128 ベルトクリップ
▲ET-60K0A118 肩ベルト付きナイロンケース
▲JM-60K0A117 クリップ付ナイロンケース
▲JM-60K00183 13pinアクセサリ端子保護カバー

j.mobile
株式会社J-Mobile
www.j-mobile.co.jp

<本社>
〒103-0011 東京都中央区日本橋大伝馬町6-5
岩清日本橋ビル
電話 03-5643-6030 (代表)
<関西営業所>
〒542-0081 大阪府大阪市中央区南船場1-10-2
SANWAトレーディングビル
電話 06-6263-0550

P.Talkは株式会社j-mobileの商標です。
JMCAMK000554

販売代理店

株式会社エクセリ
東京都中央区日本橋浜町2-30-1 / 大阪府大阪市中央区久太郎町1-9-5
お問い合わせ総合ダイヤル 03-3662-0551
URL: <https://www.exselli.com/>

- 本カタログに記載された定格・仕様・外観などは改良のため予告なく変更することがあります。
- ご使用の際は、取扱説明書をよくお読みの上、正しくお使いください。
- 通信環境やネットワークの回線状況により、音声の遅延や途切れ、不達が発生することがあります。
- イヤホン使用時の音量には十分ご注意ください。
- 本カタログに記載されている内容は2017年11月30日現在のものです。

IP-PTT無線サービス

<3G/LTE対応>

A901M 車載端末 / A906 携帯端末

P.APP Android OS専用P.Talkアプリケーション

j.mobile
We inspire the next generations!

IP-PTT無線サービス 免許不要で日本全国どこでも利用可能!



A906 携帯端末



A901M 車載端末

平常時でも、万が一の災害時でも 広域エリアのつながりを 重視しました！



日本全国通信エリア

NTTdocomoの3G/LTEの電波の到達範囲なら日本全国使えます。

無線免許・資格不要

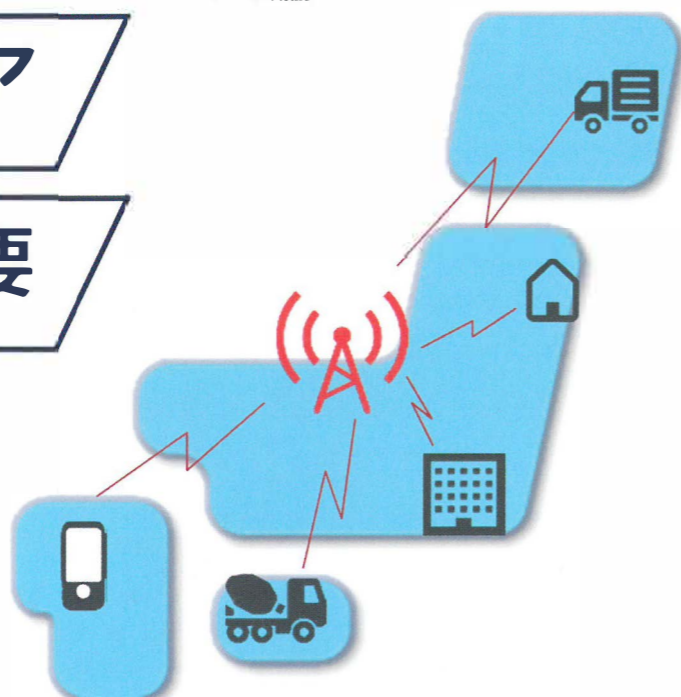
免許申請や資格・申請費用など一切不要。

屋内通話可能

携帯電話と同様に屋内でも通信可能です。

月額定額制

音声サービスは使い放題で安心の定額制。



※ 通信エリアはNTTdocomoの3G/LTEの電波の到達範囲に準じます。

オプションサービス



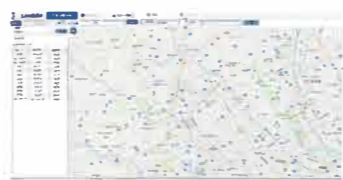
Location Based Service 位置情報サービス

GPSを利用して、IP-PTT無線端末の位置情報や動態をパソコンやタブレット※1で確認することができます。他にも管理者サイト(パソコン)からIP-PTT無線端末へのメッセージ送信機能や受信機能・端末を指定してのリアルタイム追跡・設定したエリアへの入出を知らせる通知アラート機能・端末の詳細位置情報の確認などができます。

※1.タブレットでは一部機能制限がございます。
(注)IP-PTT無線車載端末からはメッセージの送信はできません。

<基本機能>

現在位置確認	動態確認	軌跡確認
メッセージ機能	リアルタイム追跡	指定エリアアラート



◆動態管理画面



Emergency Information Service 緊急情報配信サービス

※ EISをお申し込みにLBSもご利用頂けます。
『震度5強、あと5秒で揺れます。5、4、3、2...』

高度利用型を利用しているため「揺れの強さや地震到達までの猶予時間を数秒前から数十秒前に警告音と音声ガイダンスでアナウンス」「警告震度を3から自由に設定可能」「訓練報を発信できる」などの特徴があります。事前に大きな揺れが来るまでの到達猶予時間が分かるので従業員が安全退避行動をとることができるので死傷率の軽減(5秒前で80%軽減※2)につながります。 ※2. 東京大学生産技術研究所 目黒レポート参照

<基本コンテンツ>

高度利用型 緊急地震速報	津波警報
-----------------	------

<追加コンテンツ> 基本コンテンツに追加できます。(別途料金 1コンテンツ/台/月)

気象警報・注意報	河川洪水予報	土砂災害警戒情報	公共情報
メール監視			



(注) IP-PTT無線車載端末は対応していません。



050 plus for biz IP電話アプリ

IP-PTT無線にスマートフォン用ビジネス通話アプリ※3を追加することで、外線電話(050発信)も使用できるようになります。IP電話サービスで、IP電話間通話は24時間無料！！

※3. NTTコミュニケーションズ株式会社提供のサービスです。
(注) IP-PTT無線車載端末は対応していません。



主な特徴

呼出方法

一斉呼出



個別呼出



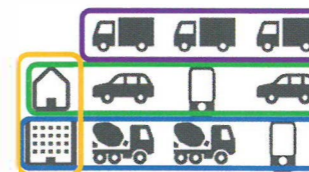
ユーザーグループ作成



グループ呼出



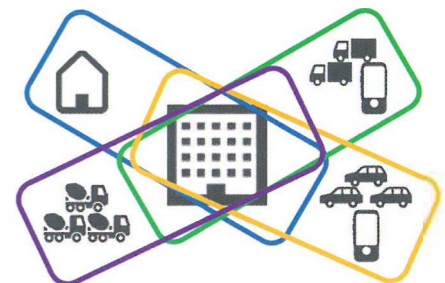
グループ分け



強制グループ一斉呼出



最大4グループ同時待受



その他サービス



P.cloudS ピークラウス

お客様ごとに設けられたクラウドスペースに、P.Talkサービスで使うアドレス帳や主な設定項目を編集・格納することにより、遠隔地の端末のリモート更新※5できます。

※5. 編集後に端末の再起動が必要です。
(注) IP-PTT無線車載端末は対応していません。



P.codeR ピコーダー

P.CloudSとシンクロナイズするアプリケーションです。また、スマホにP.APPをインストールし、アカウントの簡単セットアップを行う際にも利用できます。

(注) IP-PTT無線車載端末は対応していません。



P.APP ピーアプ

※別途、月額利用料(台/月)がかかります。

Android OS専用※6のP.Talkアプリケーションです。ご利用中のスマホやタブレットにインストールし、P.CodeRを使用してアカウントの簡単セットアップを行うだけでP.Talkサービスをご利用いただけます。

※6. Android OSのバージョンやスマホ・タブレットの機種によりご利用頂けない場合がございますので、必ず事前の動作テストをお願いしております。動作テストのご用命は、販売代理店または弊社までお問合せください。