

免許・資格不要のコミュニケーションツール！ ワイヤレスで離れた場所でもガイドを聞くことができます。

クリアな音声受信

13チャンネル対応

電波到達距離 30 ~ 100m(※1)

観光ガイドに・・・



動物園のガイドに・・・



美術館や視察のガイドに・・・



セミナーや同時通訳に・・・



●免許・資格不要で導入が可能なコミュニケーションツールです。特定小電力ワイヤレスマイク専用周波数を使用した送信機と受信機より構成、また、あらゆる用途に対応したアクセサリを用意。観光や展示会、動物園、美術館等のガイド / セミナーやレッスン / 多国籍言語による会議やプレゼンテーション現場の同時通訳等使い方は色々。



送信機 **FC-GT13**

JANコード：4515287021243

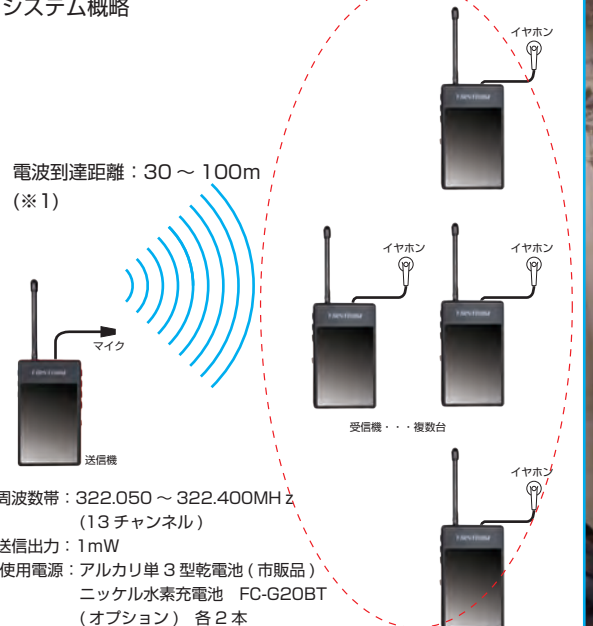


受信機 **FC-GR13**

JANコード：4515287021250

システム概略

電波到達距離：30 ~ 100m (※1)



- ・周波数帯：322.050 ~ 322.400MHz (13チャンネル)
- ・送信出力：1mW
- ※使用電源：アルカリ単3型乾電池 (市販品) ニッケル水素充電電池 FC-G20BT (オプション) 各2本

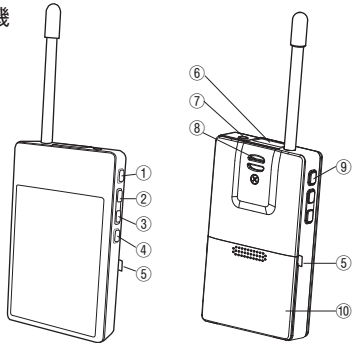
(※1) 送信できる距離は、環境により変動します。建物などの障害物、使用状況により送信距離が左右されます。

⚠️ ご注意

仕様及び外観は予告なく変更する場合があります。
お客様または第三者が本製品の誤使用、誤設定、使用中に発生した故障、誤動作、不具合あるいは天災や停電等の外部的要因によって、情報・通信等の機会を逸したために生じた損害等につきまして、弊社は一切その責任を負いかねますので、あらかじめご了承ください。

各部の名称

送信機



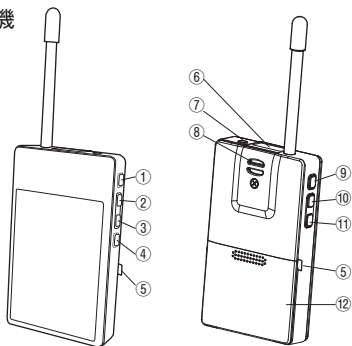
送信機 (送信中)



例：CH13 で送信

- ①送信 ON/OFF ボタン (TX)：短押しで送信 ON
1 秒以上の長押しで OFF
- ②チャンネルアップボタン (CH+)：チャンネルが上がります (1 ~ 13CH)
- ③チャンネルダウンボタン (CH-)：チャンネル下がります
- ④電源ボタン (⏻)：2 秒以上の長押しで電源が ON/OFF 切り替わります
- ⑤充電端子：オプションのニッケル水素充電電池が装着されたガイドラジオを充電する場合の端子
- ⑥液晶画面：チャンネル番号等の設定状態を表示
- ⑦マイク接続端子：付属のマイクを接続します
- ⑧ネックストラップ取付穴：付属のネックストラップを取り付けします
- ⑨キーロックボタン (LOCK)：ボタン操作を無効します。但し、電源の ON/OFF は可能
2 秒以上の長押しでキーロック ON/OFF が切り替わります
- ⑩電池蓋

受信機



受信機 (受信中)



例：CH13 で受信

- ①受信感度選択ボタン (S.S)：ボタンを押す度に受信感度が切り替わります
液晶画面の左に「1」が点滅すると高感度
- ②チャンネルアップボタン (CH+)：チャンネルが上がります
- ③チャンネルダウンボタン (CH-)：チャンネル下がります
- ④電源ボタン (⏻)：2 秒以上の長押しで電源が ON/OFF 切り替わります
- ⑤充電端子：オプションのニッケル水素充電電池が装着されたガイドラジオを充電する場合の端子
- ⑥液晶画面：チャンネル番号等の設定状態を表示
- ⑦イヤホン接続端子：付属のイヤホンを接続します
- ⑧ネックストラップ取付穴：付属のネックストラップを取り付けします
- ⑨キーロックボタン (LOCK)：ボタン操作を無効します。但し、電源の ON/OFF は可能
2 秒以上の長押しでキーロック ON/OFF が切り替わります
- ⑩音量ボリュームアップ (V+)：音量が大きくなります
L1 ~ L8 の 8 段階
- ⑪音量ボリュームダウン (V-)：音量が小さくなります
- ⑫電池蓋

オプション



タイピンマイク MC-2G
JAN コード：4515287021298
(FC-GT13 付属品)



イヤホン (インナータイプ) FEP-301
JAN コード：4515287021304
(FC-GR13 付属品)



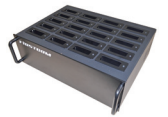
ネックストラップ FST-01
JAN コード：4515287021342
(FC-GT13/FC-GR13 付属品)



シングル充電器 FBC-3R
JAN コード：4515287021274
(5 台まで連結接続可能)



シングル充電器用 AC アダプター AC-3
JAN コード：4515287021403



20 連充電器 FBC-20RG
JAN コード：4515287021267



ニッケル水素充電電池 (1 本) FC-G20BT
送受信機とも 2 本必要になります
JAN コード：4515287009920



イヤホン (フックタイプ) FEP-302
JAN コード：4515287021311



イヤホン (カナルタイプ) FEP-303
JAN コード：4515287021328



イヤホン (耳当てフックタイプ) FEP-305
JAN コード：4515287021465



ヘッドホン (片耳タイプ) FHP-01
JAN コード：4515287021335

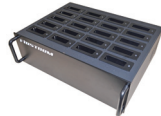


オーバーヘッドマイク MC-1G
JAN コード：4515287021281

※本体及びアクセサリは変更する場合があります。

ガイドラジオ用充電器

- 差し込むだけで充電開始、充電時間は約 7.5 時間
- 充電中や充電完了をランプでお知らせ



20 連充電器 FBC-20RG
※送信機 / 受信機合わせ、
最大 20 台まで充電でき
ます。



シングル充電器 FBC-3R
(5 台まで連結接続可能)
※別途 AC アダプター AC-3 が必
要となります。

▲ 使用上のご注意

- 送信機 FC-GT13 は特定小電力無線局ラジオマイク用無線設備です。送信機で受信音を聞くことはできません。また受信機 FC-GR13 は特定小電力無線局ラジオマイク用受信専用となっています。
- 送信できる距離は、環境により大きく変わります。目安として、見晴らしの良い郊外で 30 ~ 100 m です。建物などの障害物、使用状況により送信距離が大きく左右します。
- 本機は防水構造になっておりません。雨の日や水がかかるようなところでの使用は、本体が濡れないように注意して使用してください。
- テレビ、ラジオ、パソコン、蛍光灯のすぐそばでは、電波障害を与えたり、受けたりすることがありますので、これらのものから離れて使用してください。

主な仕様

- FC-GT13 送信機
 - ・電源電圧：DC 2.4V ・消費電流：送信時 (約 103mA) 待機時 (約 7mA)
 - ・送信周波数：322.050MHz ~ 322.400MHz (13 チャンネル) ・電波形式：F3E
 - ・周波数安定度：±2.5ppm ・送信出力：1mW ・使用時間：約 24 時間 (FC-G20BT) 約 18 時間 (アルカリ乾電池)
 - ・外形寸法：約 60(W) x 102(H) x 20(D)mm ・質量：約 64g ・付属品：タイピンマイク (MC-2G)、ネックストラップ (FST-01)
- FC-GR13 受信機
 - ・電源電圧：DC 2.4V ・消費電流：240mA (音量最大時) ・受信周波数：322.050MHz ~ 322.400MHz (13 チャンネル) ・電波形式：F3E
 - ・周波数安定度：±2.5ppm ・低周波出力：25mW (イヤホン使用)
 - ・使用時間：約 15 時間 (FC-G20BT) 約 11 時間 (アルカリ乾電池) ・外形寸法：約 60(W) x 102(H) x 20(D)mm ・質量：約 66g ・付属品：イヤホン (FEP-301)、ネックストラップ (FST-01)

総務省技術基準適合品

MADE IN CHINA

お問い合わせは・・・

FC-GT13

FC-GR13



F.R.C. CO., LTD.

株式会社エフ・アール・シー

〒194-0037 東京都町田市木曽西 2-3-8 TEL 042-793-7746
http://www.frc-net.co.jp

株式会社エクセリ
(代理店届出番号C1909977)
東京都墨田区菊川3-17-2 アドン菊川ビル4F大阪
府大阪市中央区久太郎町1-9-5
お問い合わせ総合ダイヤル 03-3662-0551
URL:https://www.exseli.com/