

システム構成

**ドラレコ機能**



デジタルカメラ オプションカメラ  
カラー赤外線カメラ マイクユニット  
(デジタル1ch + NTSC5chまで)

**デジタルタコグラフ DTG7**

- SDカードスロット(2枚まで)
- ドラレコ機能(常時・トリガー記録)、音声記録、カメラ映像出力
- 画像認識 車間距離、車線逸脱、路面標示
- GPSアンテナ付属、Gセンサー内蔵
- デジタル信号入力(最大8ch)
- アナログ信号入力(4ch)+アクセル開度(1ch)
- 音声再生機能

**SDカード方式**

- SDカード(2.4・8・32GB)
- SDカード R/W
- ランニングコスト不要
- 従来の運用形態を継承

**通信(LTE)方式**

- LTE通信ボックス
- カードレス運用
- 高速データ転送による画像送信
- リアルタイム動態管理

**無線LAN方式**

- 無線LANボックス
- 通信費不要のカードレス運用
- 各種無線LAN搭載機器との連動

解析方式は車両ごとの混在が可能です

**システム**

- ESTRA ・ パッケージ版 ・ WEB版

**オプション機器**

ハンディテキー ETC アルコール検知器(可搬型)



スイッチユニット LI表示機

- 温度センサー
- アクセル開度センサー
- SSDユニット(256GB)
- NFCユニット(免許証、FeliCa) ※開発中
- 車載プリンタ ※開発中
- 各種スマホ・タブレット ※開発中

機器仕様

DTG7本体仕様

項目	仕様
型式	DTG7
外形寸法	縦50×横178×奥行150mm
重量	約1100g
使用電圧	DC10~32V
消費電流 ※ BATT: 24V	IGN ON (出入庫関係なし) カメラなし: MAX. 400mA カメラ6個: MAX. 700mA
	IGN OFF (入庫中) カメラなし: MAX. 15mA カメラ6個: 車載: 15mA
動作温度範囲	-20℃~+70℃
保存温度範囲	-30℃~+75℃

カメラ仕様

項目	デジタルカメラ	オプションカメラ	カラー赤外線カメラ
外形寸法	W30×H30×D45mm	W23.4×H23.4×D37.7mm	W40×H25×D22mm
重量	約300g	約60g	約40g
画素数	約100万画素	約30万画素	約30万画素
画角	水平120° 垂直80°	水平135° 垂直100°	水平110° 垂直75°

矢崎製既存デジタコとの完全互換を実現!

矢崎製既存デジタコとの互換性がありますので、現在お使いの機器で運用を続けながら1台より順次導入が可能です。



多彩なタコグラフィラインナップで義務化拡大も矢崎におまかせ!

車両総重量7トン以上または最大積載量4トン以上の車両に運行記録計の義務付け対象が拡大されました。平成27年4月1日より新車は全て、既存車は2年の間に取付必須です。

※事業用自動車のみ

究極の予防安全をサポート

# デジタルタコグラフ7

## ハイブリッド型 デジタルタコグラフ



「デジタコ」と「ドラレコ」のハイブリッド化



リアルタイムに危険運転を注意・警告



3種のデータ解析方式が選択可能



▼詳しくはこちら



デジタルコ機能

- 運行管理
- 労務管理
- 省エネ
- 安全運転指導

**1台2役で安全・安心を徹底サポート!**

国産タコグラフ第1号の発売から55年、矢崎が長年培ってきた計装技術の取り組みにより、デジタルタコグラフとドライブレコーダー 2つの機能をひとつに集約したハイブリッド型車載器 DTG7 が誕生しました。

デジタルタコグラフ      ドライブレコーダー

音声警告機能

- 予防安全警報
- 常時・トリガW記録
- リアルタイム画像送信
- 画像解析

ドラレコ機能

# デジタルコ機能 × ドラレコ機能のハイブリッドで究極の予防安全を実現!

## DTG7 3つの特徴

### 1. 充実した画像解析機能で予防安全運転指導を強化!

※ 本機能は天候・道路状況・運行環境等で正常に機能しない場合がございます。

- 前方車両認識**  
車速に応じて危険な距離で警告を行います。
- 車線認識**  
白線を認識し車線逸脱・ふらつき運転の際に警告を行います。
- 路面標示認識 - 横断歩道 -**  
信号機のない横断歩道で加速した際に警告を行います。
- 路面標示認識 - 制限速度 -**  
道路に表示された制限速度を読み取り、速度超過した際に警告を行います。

### 2. ドラレコ画像をリアルタイムに事務所へ送信!



### 3. 連続走行時間と休憩時間を知らせ、労務管理をサポート!

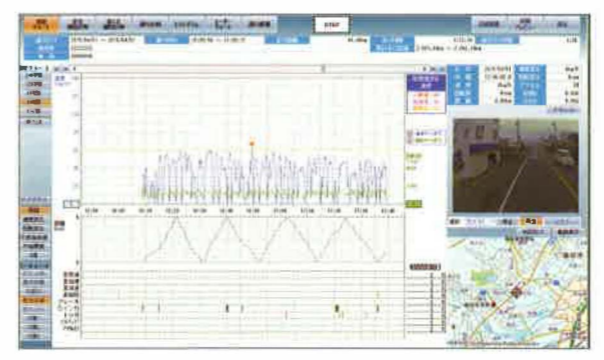
連続走行時間、停止時間(10分をカウント)、休憩残り時間を本体ディスプレイに表示します。

連続走行時間表示	休憩カウントダウン
出庫中 12:35 連続 1:36 停止 0:10 停止時間 ██████████ MODE 空車 一般 専用道	休憩 12:35 休憩残り時間 60分 カウントダウン 正乗務 ID更新 作業 次へ

## デジタルコ一体型車載器でできる解析機能

### デジタルコ解析画面

速度・距離・時間に加え速度変化・エンジン回転数変化・G値を表示。様々な数値で運転を分析し、ドライバーへの指導に役立ちます。



### ドラレコ解析画面

デジタルコ解析画面より即座にドラレコ解析画面を確認できます。最大カメラ6台まで同時に再生可能です。



ワンクリックでドラレコ解析画面に移動できます

### 多彩な運転診断

各種診断で運転を見える化。更なる運転指導を可能にします。

- 運行比較
- 安全運転診断
- 省エネ診断

過去の運行と比較ができます      デジ・ドラ双方の機能を用いて運転を診断します      速度帯別のギア使用頻度を表示します

### 様々な帳票

各種帳票が出力可能。運行管理をサポートします。

安全運転日報      運転日報      点呼記録簿

運行指示書

- 安全運転日報
- 運行指示書
- 点呼記録簿
- 運行実績表
- 各種ランキング
- 評価推移グラフ
- アルコール測定結果一覧
- 温度記録表
- 給油データ一覧
- etc...