

オプションサービス

IP無線機
位置情報サービス



地図の自動更新

地図ソフトの更新や再インストールの必要がなく、いつでも最新の地図をご利用になれます。

運行効率UP

車両情報をリアルタイムに収集・管理することでより効率的な運行業務が可能です。タブレット端末にも対応。

リアルタイムな
車両状態を表示

無線機側で登録した車両状態の確認が可能です。
例：移動中、休憩中、荷積み中

低価格

初期導入費用はありません。オプション加入でご利用になれます。

ルート検索

スタート地点からゴール地点までのルート検索を行い、経路や距離を表示します。

住所検索

住所の検索を行い、指定した場所を地図に表示します。

目印検索

地図上に目印を登録でき、その登録した目印を利用した検索をすることができます。

距離計算

地点を設定すると、その地点間を一直線上で結んだ距離を計算し表示します。

メッセージ送信

指定した移動局にテキストメッセージを送信できます。

追跡画面

サブ画面で指定した移動局を追跡表示します。最大6画面表示できます。

状態表示

移動中や荷降中等の状態をアイコンで分かりやすく確認できます。

アイコン例



タクシメーターとの連動も可能

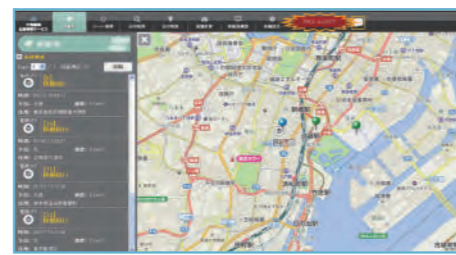
移動局履歴

移動局の履歴を表示することができます。また表示した履歴の印刷や、履歴データをCSV形式のファイルで出力可能です。



RED ALERT

移動局が非常ボタンを押すと、RED ALERT表示が点滅し、非常音が鳴ります。



その他
オプション
接続機器
(西菱電機製)

【SoftBank 601SJ / 201SJII 対応】電源装置(PS-1)、基地局用ケーブル(7ZCPD0906)、スタンドマイク(ST-01S)、ACアダプタ(CA-3)、IPマイク(OP-7A)、スピーカーマイク(S-NQW-346)、GPSアンテナ(NAY-3930G)、USBケーブル、3ウェイ電源 (ARC-70VR)、USBモデムケース、取付架台(BPRXP05505)、シガーケーブル(CA-2) 【SoftBank 301SJ 対応】ハンディ機用スピーカーマイク(MI-001)、IP無線機本体用充電器(BC-001)、IP無線機電池パック用充電器(BC-003)、タイピン型マイク(MI-002)、ソフトケース(SC-001)
上記機器は動作確認済み推奨機器となります。詳細については、販売代理店までお問い合わせください。

お問い合わせ先

- 製品・サービス・故障修理など
各販売代理店にお問い合わせください。
- 回線の利用停止・再開
ソフトバンク・ビジネスコールセンター 0800-919-3909 (無料)
※お問い合わせ受付時間：9:00～18:00 (土・日・祝日除く)

注意事項

- ※本サービスは予告なく中止または内容変更となる場合があります。
- ※「GPS機能」ご利用には「IP無線機位置情報サービス」へのオプション加入が必要です。詳しくは販売代理店までお問い合わせください。
- SoftBank およびソフトバンクの名称、ロゴは、日本国およびその他の国におけるソフトバンクグループ株式会社の登録商標または商標です。

「IP無線機 SoftBank 601SJ / 201SJII, SoftBank 301SJ」に関するお問い合わせはこちらまで

株式会社エクセリ
(代理店届出番号C1909977)
東京都中央区日本橋浜町2-30-1 / 大阪府大阪市中央区久太郎町
1-9-5お問い合わせ総合ダイヤル 03-3662-0551
URL: <https://www.exseli.com/>

安全・安心

携帯電話の通信ネットワークを利用

IP無線機

SoftBank
301SJ



SoftBank
601SJ / 201SJII



SoftBank 601SJ / 201SJII、および SoftBank 301SJは、ソフトバンクの携帯電話網を利用した新しい概念の業務用IP無線機です。

601SJ

- LTE対応
- エアダウンロード
- DC12V / DC24V 車両対応

項目	仕様
基本仕様	通信形式・周波数 FDD-LTE、900MHz / 2.1GHz 帯 AXGP、2.5GHz 帯 W-CDMA、900MHz / 2.1GHz 帯 通信エリア・通信形態 ソフトバンク通信エリア/プレストーク方式 電源電圧 DC12V / DC24V 車対応 消費電流 音声受信時：1A以下・待受時 0.5A以下 外形寸法・質量 (W)115×(H)25×(D)135(単位:mm) / 700g以下 温度範囲 -10℃～+50℃(相対湿度 30%～90%) 外部スピーカー定格出力 1W / 8Ω(最大出力 2.0W)
音声通話機能	個別呼び出し・通話 指令⇄移動・移動⇄移動※1 グループ呼び出し・通話 指令⇄移動・移動⇄移動・指令 一斉呼び出し・通話 指令⇄移動 グループ設定 あり 録音機能 あり
GPS機能※2	位置情報サービス あり 近隣呼出通話 あり 地域呼出通話 あり



301SJ

- 見やすく大きなディスプレイ
- IP65 相当の防塵・防水性能※3
- 感圧式タッチパネルのディスプレイ



項目	仕様
基本仕様	通信形式・周波数 W-CDMA、900MHz / 2.1GHz 帯 通信エリア・通信形態 ソフトバンク通信エリア / プレストーク方式 使用可能時間 約 12 時間 (受信 1 : 送信 1 : 待受 8 の割合で使用した場合の数値) 使用電池 リチウムイオン電池 (4080mAh) 外形寸法・質量 (W)69×(H)160×(D)20 (単位:mm) / 約 290g 温度範囲 -10℃～+50℃(相対湿度 30%～90%) スピーカー定格出力 1W / 8Ω(最大出力 2.0W)
音声通話機能	個別呼び出し・通話 指令⇄移動・移動⇄移動 グループ呼び出し・通話 指令⇄移動・移動⇄移動・指令 一斉呼び出し・通話 指令⇄移動 グループ設定 あり 録音機能 あり
GPS機能	位置情報サービス あり 近隣呼出通話 あり 地域呼出通話 あり

201SJ II

- 運転中でも利用可能
- DC12V / DC24V 車両対応
- GPSアンテナ標準搭載



項目	仕様
基本仕様	通信形式・周波数 W-CDMA、900MHz / 2.1GHz 帯 通信エリア・通信形態 ソフトバンク通信エリア/プレストーク方式 電源電圧 DC12V / DC24V 車対応 消費電流 音声受信時：1A以下・待受時 0.5A以下 外形寸法・質量 (W)115×(H)25×(D)135(単位:mm) / 700g以下 温度範囲 -10℃～+50℃(相対湿度 30%～90%) IPマイクスピーカー定格出力 1W / 8Ω(最大出力 2.0W)
音声通話機能	個別呼び出し・通話 指令⇄移動・移動⇄移動 グループ呼び出し・通話 指令⇄移動・移動⇄移動・指令 一斉呼び出し・通話 指令⇄移動 グループ設定 あり 録音機能 あり
GPS機能	位置情報サービス あり 近隣呼出通話 あり 地域呼出通話 あり

※3 IPとは、「IEC(国際電気標準会議)」によって定められている防塵・防水の保護規格です。IPに続く2ケタの数字の左側が「防塵等級」右側が「防水等級」を表し、IP65はそれぞれの保護等級6級相当および5級相当のレベルをクリアしていることを示しています。

こんな課題をお持ちの企業におススメです。

気軽に無線を使いたい

無線局の免許申請は不要です。携帯電話と同じ手続きで無線をご利用になれます。



全国エリアで使いたい

IP無線のサービスエリアは、全国のソフトバンク通信エリアで、人口カバー率は99%以上です。

※2017年3月10日時点。サービスエリアは、下記URLよりご確認ください。
<http://www.softbank.jp/mobile/network/area/map/>



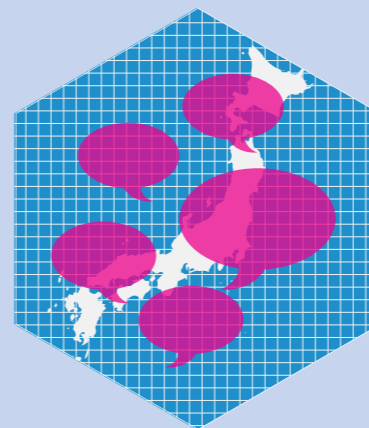
月々の利用料金を安くしたい

月額料金が定額で、通話回数の制限や通話エリアによる追加料金はありせん。(通話時間制限：一律5分/回)



全国一斉通話をしたい

SoftBank 601SJ/201SJII、SoftBank 301SJは、「全国一斉通話」が可能です。



非常時の通信手段を冗長化したい

IP無線機はパケット網を利用しているので、音声通話に比べ繋がりがやすいサービスです。また、災害発生時、ソフトバンクでは速やかに通信ネットワークの復旧に対応できる体制を整備しています。



車両の位置情報がほしい

IP無線はGPS機能を標準装備しているので、オプションにて位置情報管理をご利用になれます。移動中や荷降中等の状態をアイコンで分かりやすく確認できます。

