

マルチ音声ガイドシステム

# BRIDGECOM GS-T/GS-R

ブリッジコム GS-T/GS-R



デジタルマルチ送信機

## BRIDGECOM GSX5

ブリッジコム GS-X5



サイズ  
(GS-X5)  
高さ 98 mm  
×  
幅 49 mm

重さ  
(GS-X5)  
**88g**

連続通話  
(GS-X5)  
**10**時間以上

厚さ  
(GS-T・GS-R)  
**15.7** mm

重さ  
(GS-T・GS-R)  
**67g**

通話距離  
最大  
**150m**

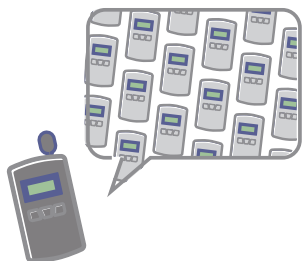
使用時間  
(GS-T)  
**10**時間

使用時間  
(GS-R)  
**20**時間

## ただ純粹にクリアな高音質を・・・

大人数に対応

受信機側の  
人数制限なし



急に参加者が増えた時でも、  
受信機を追加するだけで対応  
ができます。

余裕の  
グループ分け

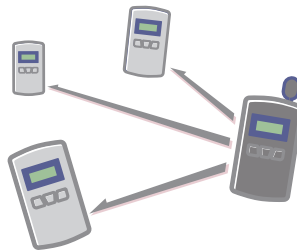
最大**40ch**



多言語同時通訳する場合も、  
余裕を持ったグループ分けが  
可能です。

ゆとりある  
通信距離

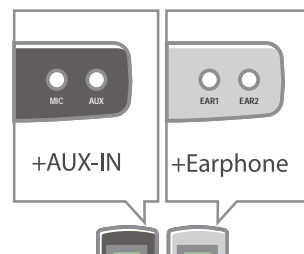
最長**150m**



移動しながら使用するような  
場合でも、ゆとりを持って利用  
できます。

アイデアを  
プラス

+AUX-IN  
+Earphone



BGMを流したり、一台を二人  
で使ったりと色々な使い方が  
できます。

**B-EAR**<sup>®</sup>  
"Hear" we go !!



# BRIDGECOM

## GS-T/GS-R

### マルチ音声ガイドシステム

ツアーガイド、工場見学や博物館、国際フォーラム、老人ホーム等で

## 「音声ガイドシステム」

### セールスポイント

- とにかく音がキレイ

非常に高性能なデジタル通信なので、見学に参加頂くお客様へ、ガイドさんの声を高音質でお届けします。

- 余裕のグループ分け

同時に複数グループの見学が混在しても、40ch と豊富なチャンネル数で、また混信することなく、安心してご利用頂けます。通話時間に制限がない

- ゆとりの通信距離

通信距離が最長 150m と長いので、先頭から最後尾まで距離が離れてしまっても、ゆとりの通信距離で途切れることなくガイドをすることができます。

- BGM で臨場感をアップ

オーディオプレーヤーなどとケーブルで送信機に接続すれば、通常のガイドツアーに BGM を加えることができ、臨場感がアップします。

- 急な増員にも対応

受信機にイヤホン端子が二つ付いているので、急遽見学者が増えた時や受信機が足りない時に、1台を2人で使用することができるので、イヤホンを追加するだけで対応できます。

- 片付けが楽

イヤホンを巻取式（オプション品）にすることで、何十台、何百台同時に使用しても、イヤホンのケーブルが絡まりづらく、回収後の片付けが非常に簡単です。

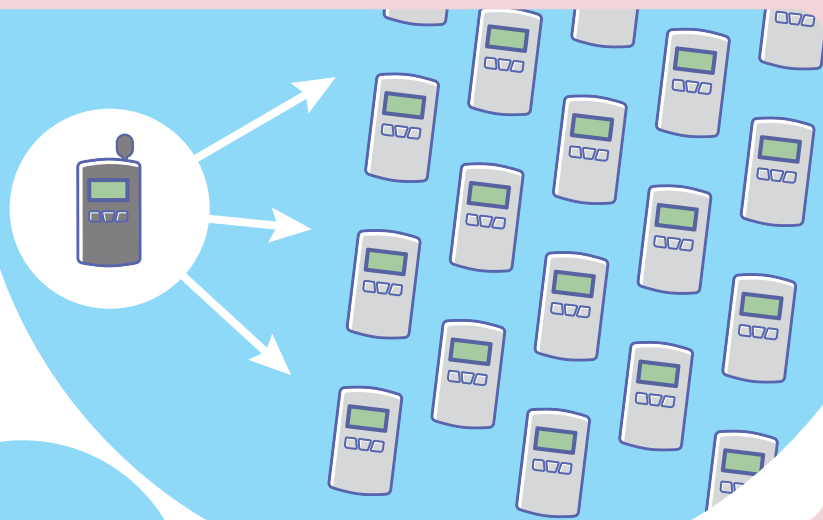


## 大人数に対応

ガイドが送信機「GS-T」を使い、同時に複数の来場者に受信機「GS-R」を通して説明内容を伝えます。

デジタルで音質が良い為、ガイドの声をクリアーに来場者へお届けします。

\* 電波の届く範囲内なら受信機の接続台数は無制限。



## 余裕のグループ分け

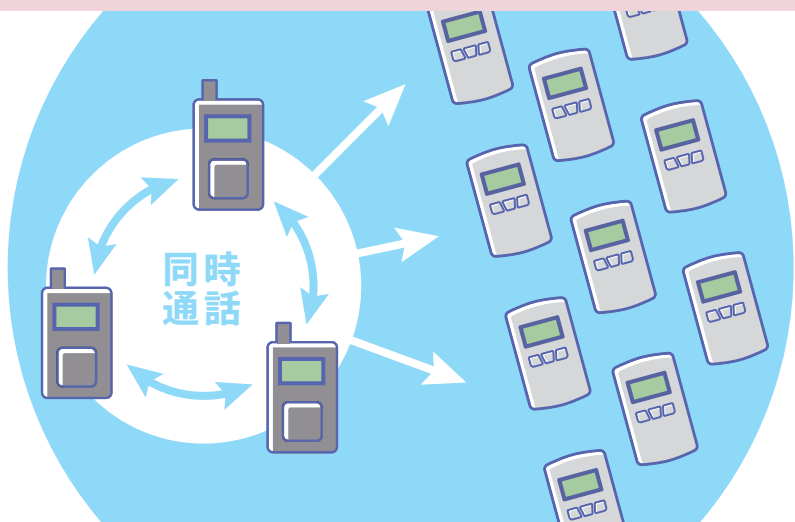
最大40グループを同時に運用できる為、繁忙期や突然の団体客にも対応することができます。



## マルチ送信機GSX5で 広がる使い方

マルチ送信機「GSX5」を使うことで、ガイド同士が同時通話（最大三人）ができ、そのやりとりを受信機「GS-R」を持った来場者が聞けます。

マルチ送信機を使用した場合も最大40チャンネルのグループ分けが可能です。

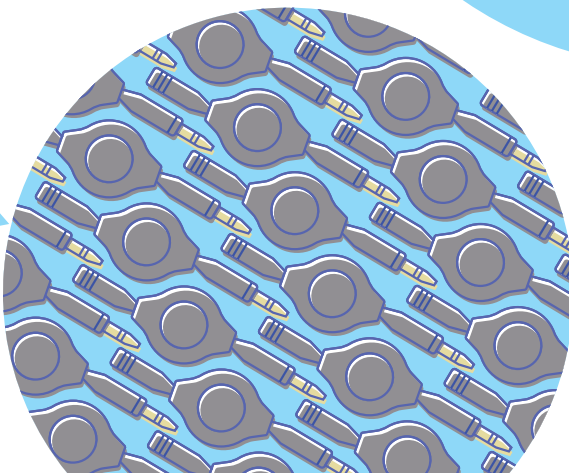
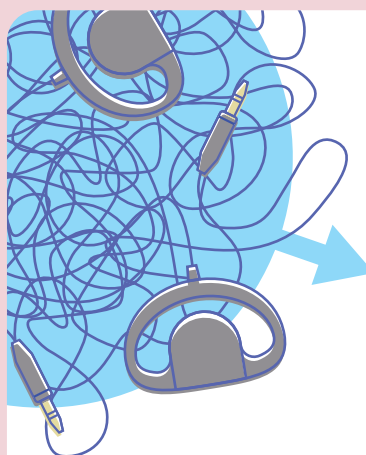


## すっきりまとまる ストレスフリーケーブル

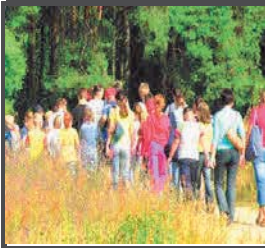
一度に何十台、何百台も使用することが多い音声ガイドシステムは、イヤホンのケーブルが絡まってしまい片付けるのが大変です。

しかし、巻取式ならケーブルが絡まらず回収することができます。

\* 耳掛け式イヤホンと巻取式ケーブルは別売です。



## 主な使用例



### 社員研修や修学旅行など、大人数を同時にガイド

受信機の数に制限がないため、どんなに参加人数が多くても、送信機 1台で対応できます。



### 同じ施設内で分科会を複数に分けて会議を行う場合

40chと豊富なチャンネル数が設定できるため、各会議室に1chずつ番号を割り振っても、混信することなく運用できます。



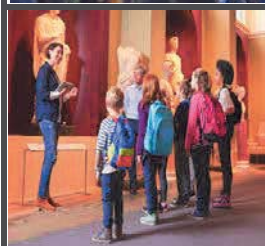
### 工場や自然公園など、広範囲に移動するツアー

先頭から最後尾まで距離が離れてしまっても、ゆとりの通信距離で途切れることなくガイドをすることができます。



### 白熱した試合最中のスタッフ間の指示出しに

オプションのノイズキャンセリングマイクを使うことで、声が聞き取りにくいような施設内でも、音声伝えることができます。



### 作品や雰囲気に合わせて音楽を流しながらの解説

送信機に備えられたAUXにオーディオをつなぐことで、BGMを流しながら案内することができます。



### 移動先で急に増員にもイヤホン1つで対応

受信機にはイヤホン端子が2つ付いています。急遽利用者が増えた時や、受信機が不足した時にイヤホンを追加するだけで対応できます。

使用時間はGS-X5・GS-Tが10時間、GS-Rが20時間

超軽量・超コンパクト・かんたん操作

充電方法はUSB充電と専用充電器  
(GS-T・GS-R専用、別売)

免許や資格、使用登録等の手続き不要

周波数ホッピング方式 (FHSS:Frequency Hopping Spread Spectrum)の採用により、  
混信しにくく、雑音が少ない高音質を実現

送信者を最大3人にして、話者同士で  
同時通話が可能 (GS-X5)

AUX-INにオーディオを繋ぐことで、BGMを  
流しながら音を送ることが可能 (GS-T)

イヤホンジャックが2個ついているため、  
1台を2人で使用することが可能 (GS-R)  
\*追加でイヤホンが必要です



BRIDGECOM GS-X5  
マルチ送信機



BRIDGECOM GS-T  
送信機



BRIDGECOM GS-R  
受信機

主な定格

周波数: ISM2.403~2.480Ghz  
定格出力: 10mW/MHz  
受信感度: -95dBm  
CH数: 40チャンネル  
連続使用時間: 10時間 (GS-X5・GS-T) 20時間 (GS-R)  
使用温度範囲: -10℃~+50℃  
電池の種類: リチウムイオン電池 (3.7V, 1100mAh, 4.07Wh)  
本体サイズ: 98mm×49mm×17mm (GS-X5)  
88mm×50mm×15.7mm (GS-T・GS-R)  
重量: 88g (GS-X5)、67g (GS-T・GS-R)  
認証: 技術基準適合証明、FCC、CE  
付属品: ストラップ、USB充電ケーブル  
I型マイク (GS-T)、D型イヤホン (GS-R)

## シーンに合わせて選べる専用アクセサリ

マルチ送信機 [GS-X5] 送信機 [GS-T]

\*GS-Tはマイク機能のみ使用できます



B-H01

耳掛け型ヘッドホンマイク



B-H02

標準型ヘッドホンマイク



GS-Tのみ

BM-GSHM

ヘッドセットマイク3.5mm



B-E03wpnz

ヘルメット取付型  
ノイズキャンセリングマイク



B-N01nz

ネック型  
ノイズキャンセリングマイク



BM-GSVS

ピン型  
ノイズキャンセリングマイク

※専用イヤホンが必要となります

専用イヤホン



BM-GSRE2.5  
D型  
イヤホン2.5mm



BM-GSRM2.5  
耳掛け式  
イヤホン2.5mm

共通付属品



ストラップ



リチウムイオン  
電池



USB充電ケーブル

専用付属品



I型マイク  
(GS-Tに付属)



D型イヤホン  
(GS-Rに付属)

受信機 [GS-R]



BM-GSRE3.5  
D型  
イヤホン3.5mm



BM-GSRM3.5  
耳掛け式イヤホン3.5mm



BM-GRC  
巻取式ケーブル3.5mm



装着例

その他アクセサリ



BM-GSH  
GS-T/GS-R  
専用ホルダー



B-A02  
GS-X5専用ホルダー



BM-GSC20  
専用充電器  
20台用



BM-GSC40  
専用充電器  
40台用

株式会社エクセリ  
東京都中央区日本橋浜町2-30-1 / 大阪府大阪市中央区久太郎町1-9-5  
お問い合わせ総合ダイヤル 03-3662-0551  
URL: <https://www.exseli.com/>

**B-EAR**<sup>®</sup>  
"Hear" we go !!  
<http://bearidge.com>

