

「ただ純粹にクリアな高音質を・・・」

マルチ音声ガイドシステム  
**BRIDGECOM**  
**GS-T/GS-R**

ブリッジコム ジーエス

デジタルマルチ送信機  
**BRIDGECOM**  
**GSX5**

ブリッジコム GS-X5

マルチ音声ガイドシステム  
**BRIDGECOM**  
GS-T/GS-R

ブリッジコム ジーエス

デジタルマルチ送信機

**BRIDGECOM**  
GSX5

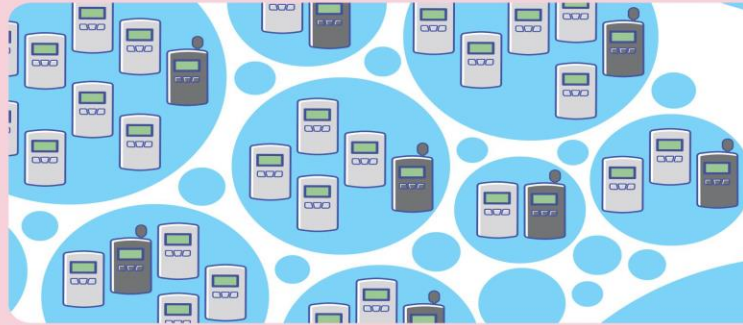
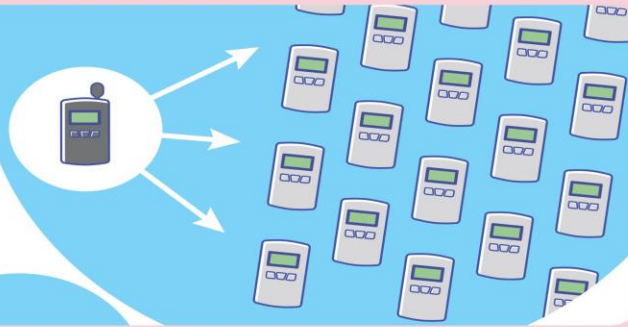
ブリッジコム GS-X5

**BRIDGECOM**  
GS-T/GS-R

### 大人数に対応

ガイドが送信機「GS-T」を使い、同時に複数の来場者に受信機「GS-R」を通して説明内容を伝えます。  
デジタルで音質が良い為、ガイドの声をクリアーに来場者へお届けします。

\* 電波の届く範囲内なら受信機の接続台数は無制限。

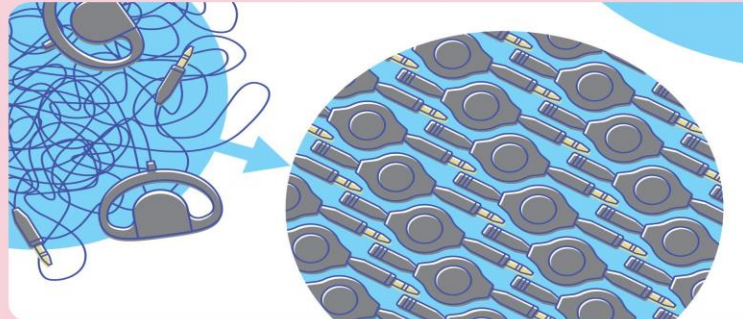
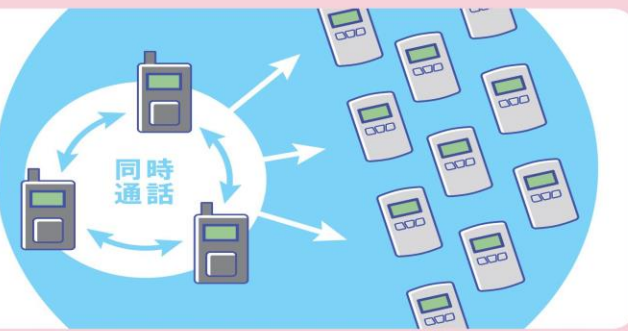


### 余裕のグループ分け

最大40グループを同時に運用できる為、繁忙期や突然の団体客にも対応することができます。

### マルチ送信機GSX5で 広がる使い方

マルチ送信機「GSX5」を使うことで、ガイド同士が同時通話（最大三人）ができ、そのやりとりを受信機「GS-R」を持った来場者が聞けます。  
マルチ送信機を使用した場合も最大40チャンネルのグループ分けが可能です。



### すっきりまとまる ストレスフリーケーブル

一度に何十台、何百台も使用することが多い音声ガイドシステムは、イヤホンのケーブルが絡まってしまい片付けるのが大変です。  
しかし、巻取式ならケーブルが絡まらず回収することができます。

\* 耳掛け式イヤホンと巻取式ケーブルは別売です。



## 主な使用例



### 社員研修や修学旅行など、大人数を同時にガイド

受信機の数に制限がないため、どんなに参加人数が多くても、送信機1台で対応できます。



### 工場や自然公園など、広範囲に移動するツアー

先頭から最後尾まで距離が離れてしまっても、ゆとりの通信距離で途切れることなくガイドをすることができます。



### 同じ施設内で分科会を複数に分けて会議を行う場合

40chと豊富なチャンネル数が設定できるため、各会議室に1chずつ番号を割り振っても、混信することなく運用できます。



### 白熱した試合最中のスタッフ間の指示出しに

オプションのノイズキャンセリングマイクを使うことで、声が聞き取りにくいような施設内でも、音声を伝えることができます。



### 工場や自然公園など、広範囲に移動するツアー

先頭から最後尾まで距離が離れてしまっても、ゆとりの通信距離で途切れることなくガイドをすることができます。



### 作品や雰囲気合わせた音楽を流しながらの解説

送信機に備えられたAUXにオーディオをつなぐことで、BGMを流しながら案内することができます。



### 移動先で急に増員にもイヤホン1つで対応

受信機にはイヤホン端子が2つ付いています。急遽利用者が増えた時や、受信機が不足した時にイヤホンを追加するだけで対応できます。

## GSの評価

非常にクリアな音

音が柔らかい

言葉がよく聞き取れる

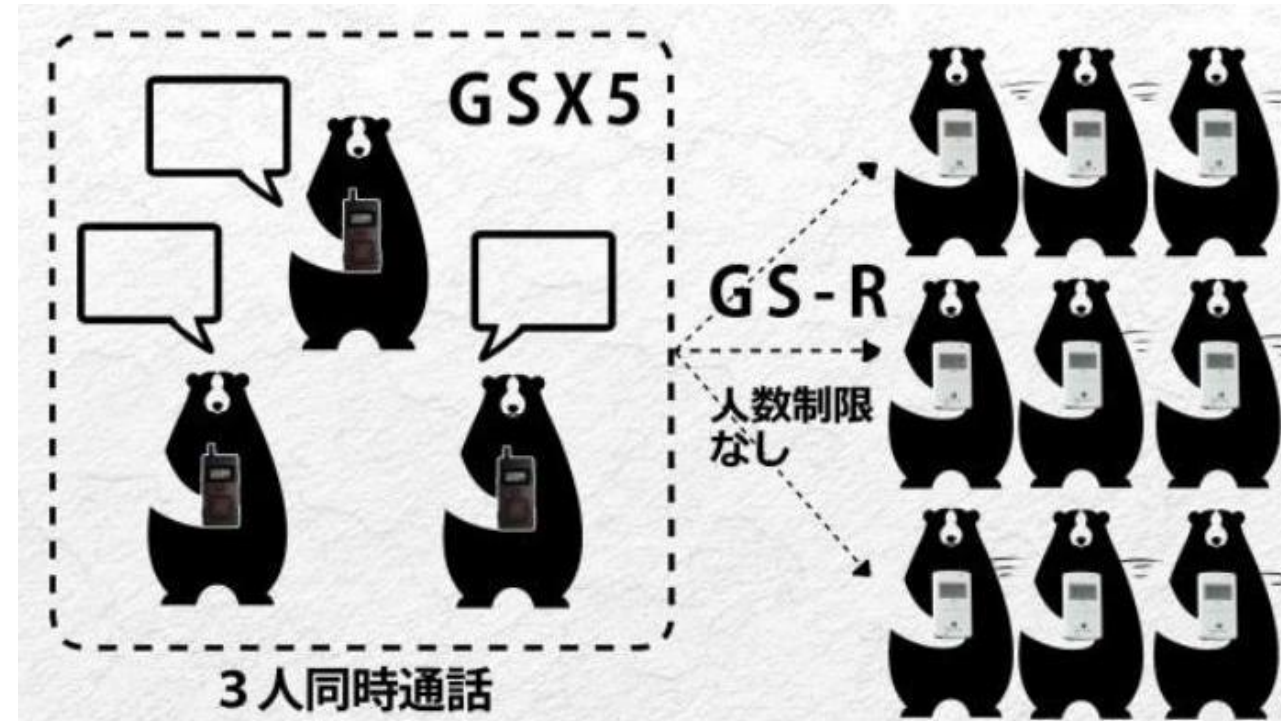
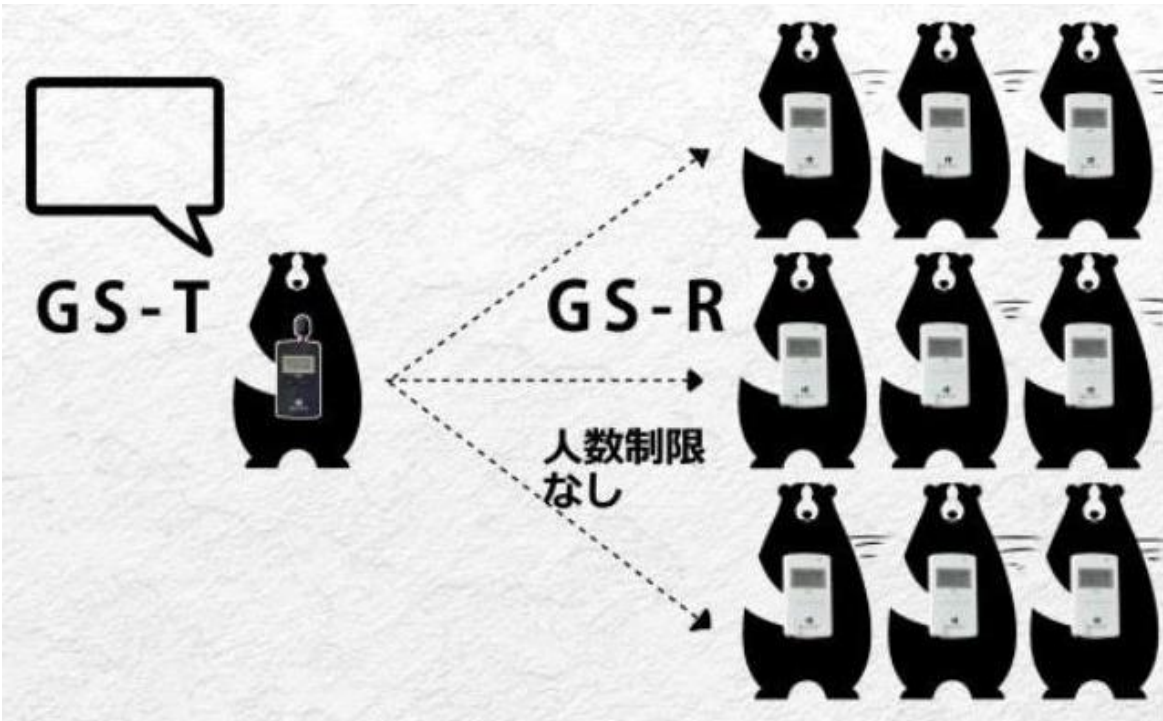
音楽が聴けるくらいの音

音でガイドシステムを選ぶなら  
**BRIDGECOM GS**

## GSの接続イメージ

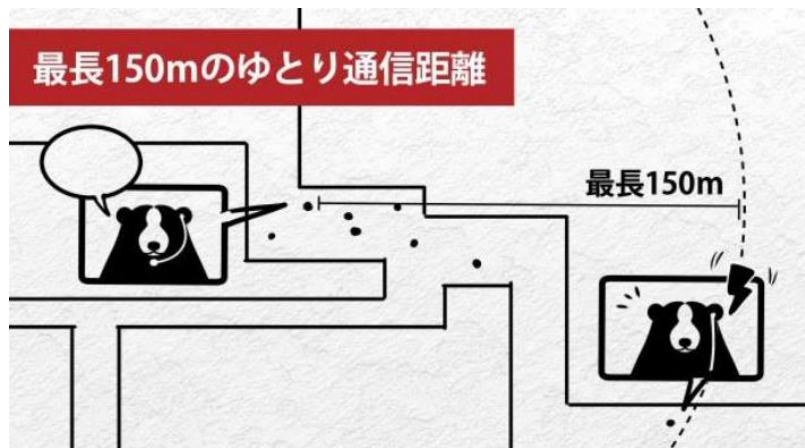
### GS-T

### GS-X5

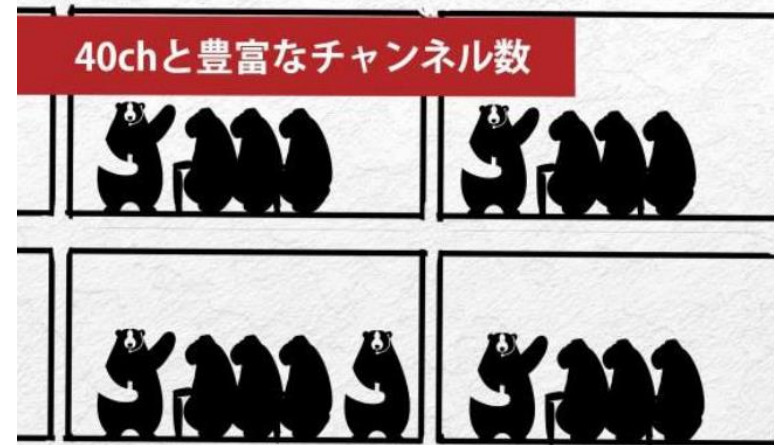


## GSの主な特長

最長150mのゆとりある通信距離



40chと豊富なチャンネル数



BGMを流せる

BGMを流せる

BGMを流せる



急な増員にもイヤホン1つで対応

急な増員にもイヤホン1つで対応

急な増員にもイヤホン1つで対応

