

1台にすべてが揃う ハイスペック端末

業務用 IP 無線システム iMESH IM-550



※オプション機能になります。



01 小型 & タフな端末

国内最高クラスのIP68の防水・防塵機能を備え、雨天時の屋外での利用など、ハードな環境にも耐えられる設計になっています。

02 Android 対応

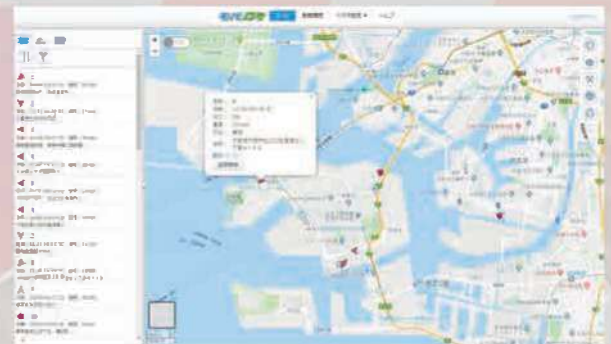
Android搭載で、業務に必要なアプリをインストール可能。画面はタッチパネル対応で、スマートフォンと同じようにご利用いただけます。

03 iMESH デバイスと連携

iMESHにはIM-550以外にも、機能を絞った超小型のハンディ機IM-530や車載器IM-870など、さまざまなタイプのデバイスがあり、すべてのデバイス間で通話が可能です。

04 動態管理機能

業界屈指の高精度な動態管理システム「モバロケ」を標準装備。日本全国、いつでもすべての端末の位置や動態履歴を管理できるので、通常業務からBCP対策まで幅広くご利用いただけます。



iMESHの特徴

アイメッシュ

iMESHはモバイルクリエイートのIP無線システムの新ブランドです。



通信エリアは日本全国

NTTドコモのサービスエリア内であれば、全国どこでも通話が可能。従来の業務用無線ではつながりにくいビルの谷間や地下などの不感地帯にも強いのが特徴です。



免許・アンテナ不要

IP無線は面倒な無線免許の取得や申請、無線従事者を置く必要がなく、アンテナや基地局等の設備もいりません。無線機器導入後、すぐに利用開始できます。



多彩な通話モード

個別通話をはじめ、一斉通話やグループ通話、強制割り込通話など、無線機ならではの通話モードがご利用いただけます。業種や業態に合わせて様々な設定が可能です。

動態管理システム「モバロケ」で業務改善

ビジネスの可能性が広がる、リアルタイムの動態管理システム。

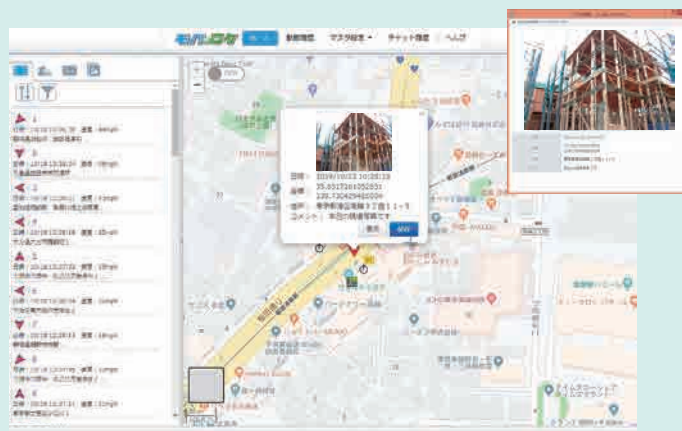
手軽に導入・管理ができる

動態管理はお手持ちのパソコンやタブレット、スマートフォンでOK。インターネット環境があればすぐに利用できます。専用ソフトのインストールや地図更新も必要ありません。

さまざまな機能で業務効率化を実現

- 特定端末の追跡機能
- 履歴表示機能
- 画像プロット機能
- チャット機能

▶「画像プロット機能」
地図上で画像や動画を共有



IM-550の主な仕様

サイズ	H139 × W62 × D17.4mm	カメラ	内側:200万画素 外側:800万画素 (フラッシュ搭載)
重量	182g	無線LAN	IEEE802.11b/g/n
ディスプレイ	2.6インチ HVGA (320 × 432pixel) 静電容量式マルチタッチパネル	Bluetooth	BT4.1 (BLEサポート)
OS	Android7.1	バッテリー	3600mAh
GNSS	GPS, A-GPS, GLONASS	充電時間	180分以下(USB充電可)
通信方式	3G (B1 / B6 / B9) 4G (B1 / B3 / B19)	使用可能時間	約20時間
		防水・防塵性能	IP68
		動作温度	-20°C~60°C



開発・製造元

モバイルクリエイート株式会社

本社 電気通信事業届出番号 H-19-1023
〒870-0823 大分県大分市東大道2丁目5番60号 TEL 097-576-8181

東京営業所
〒108-0074 東京都港区高輪3丁目11番5号 IEIイマス高輪ビル3F TEL 03-6277-0540

福岡営業所
〒812-0004 福岡県福岡市博多区榎田2丁目3番23号 FMT榎田ビル2号 TEL 092-433-3669

<https://mobacre.jp>

<代理店・届出番号>

株式会社エクセリ
(代理店届出番号C1909977)
東京都中央区日本橋浜町2-30-1 / 大阪府大阪市中央区
久太郎町1-9-5
お問い合わせ総合ダイヤル 03-3662-0551
URL:<https://www.exseli.com/>

●本カタログ掲載の製品の仕様、デザイン、その他の内容については、予告なく変更する場合があります。
●本カタログ掲載の製品写真は、実物と若干異なる場合があります。●本カタログ掲載の画像はイメージ
です。実際とは異なる場合があります。●本カタログ掲載の会社名、商品名、サービス名称は、各社の登録
商標です。掲載されているシステム名、製品名などには必ずしも商標表示を付記していません。●通信エリ
アはNTTドコモサービス提供エリアに準じます。ご利用地域での使用可否についてはNTTドコモの公式サ
イトにてご確認ください。

2020.5-1