

ALINCO

新製品ニュース

「元祖」超多機能特小DJ-Rシリーズの最新作。 機能を満載してデビュー！

特定小電力トランシーバー／レピーター

本体価格 ¥39,800(税別/共通)

技術基準適合証明取得機種

DJ-R200D

(L:ロングアンテナ仕様)

(S:ショートアンテナ仕様)

JANコード 4969182361254(L) 4969182361261(S)

発売予定 平成28年 12月 下旬



Sタイプ



Lタイプ

平素より格別のお引き立てを賜り誠に厚く御礼申し上げます。
さて、アルインコ株式会社ではこの度、特定小電力トランシーバーの最上位機種、DJ-R200Dを発売致します。交互通話・同時通話・中継機能を業界で初めて1台に実装した「元祖」超多機能特小無線機DJ-Rシリーズの最新作、DJ-R200Dは設定内容を日本語で伝える音声ガイダンス、各種アラームに応用できるショック&温度センサーなど新たな機能をタフなIP67耐塵、防浸ボディに満載しました。

さらに着信バイブレーター、選べるアンテナサイズ、イヤホン断線検知、ACアダプターやシガーケーブルが使える外部電源端子、50項目を超えるカスタマイズ(セットモード)項目を採用、最上のスペックに仕上がっています。

ハードな業務ユーザーの他、ライセンスフリー無線のホビーユーザーにもアピールできる本機の製品内容をご理解頂き、何卒販売促進にご協力賜りますようお願い申し上げます。

主な仕様

- イヤホンマイクを使ってもIP67、ねじ込み式のプラグを採用。
- 特小無線用全47chを実装、交互・同時・中継モードのすべてに対応。
- 交互通話と同時通話の中継器としても使用可能。(同時通話中継器として使うには、DJ-R200DLを2台と専用連結ケーブルADUA-97が必要です)
- 単三電池2本で駆動、音声出力は400mW以上を確保。さらに着信バイブレーターを内蔵、騒音の大きな現場での通話がよりスムーズ。
- 2つのチャンネルを交互に受信し、2系統の通信にすぐ対応できるデュアルオペレーション搭載。
- カバーエリア重視と携帯性最優先、ユーザーの使用環境に合わせて選べる長短2種のアンテナモデルを同時に発売。
- タイムアウト直前に別のチャンネルに自動で移動することで、キャリアセンス等に掛かる約0.5秒の中断だけで10mWの連続送信ができる「(タイムアウトペナルティ)短縮モード」を初めて採用。
- 一度行った設定を記憶させ、以後の煩わしいボタン操作を省略できる12chのメモリー。
- スタンド不要、外部電源端子からLi-Ionバッテリーパックを直接充電可能。
- グループトーク、テールノイズキャンセル、秘話、キーロック、個別呼び出し、着信ベル、エンドピー、バッテリーセーブや自動オフ、PTTホールド、送信禁止、緊急通報、選べる着信音や液晶表示切替など、従来の代表的な機能は当然フル装備。
- マイクゲインや秘話周波数設定、VOXディレイ時間など管理者用の拡張セットモードも充実。
- 筐体の裏のQRコードは取扱説明書PDFにリンク。スマホから簡単に説明書が見られます。

交互通話



グループ内でテキパキ通話できる標準的な通話モード。一人が話し、残りの人が受信します。新採用の短縮モードにすると、従来の2秒ではなく0.5秒の途切れだけで10mWの連続通話ができます。

同時通話 (1)



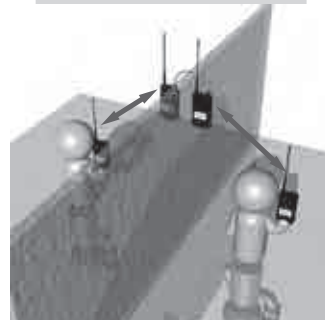
クレーン作業や測量、監視カメラ設置など、連続した通信が不可欠な業務に便利な同時通話。ローパワー連続通話に加えて、新採用の短縮モードにすると、従来の2秒ではなく0.5秒の途切れだけで10mWの連続通話ができます。

交互中継通話



簡易中継器としても使えます。子機同士では通話ができないとき、1台を中継器設定にすることで、残りの子機の通話エリアを広げられます。ACアダプターが使えるので雨風の当たらないところなら、常設も可能です。

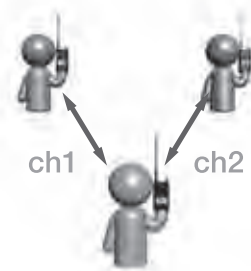
同時中継通話 (1)



2台を専用ケーブルで接続すれば同時通話の中継器としても使えます。また冷凍倉庫のように厚い壁で阻まれ中と外で通話がしにくい時も、壁をこの接続ケーブルで迂回させれば通話が可能になります。

※ 短縮モードは電波法や標準規格を順守した疑似的なものです。キャリアセンスが働いた場合には連続通話はできません。本機能に対応した弊社機器間の通話においてのみ有効です。

デュアルオペレーション機能



PTTキーとフックキーを送信ボタンにして、二つのチャンネルを交互に自動受信することで、どちらのchからの呼び出しにも即座に対応できます。交互通話、交互中継通話で使えます。

防水仕様 (2)



IP67の耐塵、防浸構造をクリア。少々荒い使い方をしても大丈夫なタフさ、それでいて乾電池とクリップを含んでも170g程度の軽さを実現しました。(Sタイプ 164g / Lタイプ 172g)

選べるアンテナ・モード固定



現場、工場、倉庫、大型店舗など通話距離が必要ならロングアンテナのL、ワンフロアのお店やオフィスなど狭いエリアは携帯性に優れたS。通話エリアはLの半分程度になることもありですが、中継器を上手く使えばLより広い距離で通話できます。

QRコードで説明書



多機能なR200D、事前に通話モードやチャンネル設定などをシーンに合わせて12chのメモリーに書き込んでおけば最低限の操作で異なるモードの運用ができます。それでも操作に困ったら本体裏のQRコードをスマホでチェック。説明書PDFに直接リンクします。

- ハウリング現象を防止するため、同時通話時には内蔵スピーカーが使えなくなります。このため通話するにはイヤホン、イヤホンマイク、ヘッドセット等のオプション・アクセサリが必要です。スピーカーマイクは同様の理由で使えません。
- 外部機器と接続するジャック（イヤホン・マイク・外部電源端子）のカバーが正しく閉まっていないと防水になりません。水圧がかかるので水洗いできません。中継器として屋外で使う場合、風雨や直射日光にさらされる場所には常設できません。

■ ショックと温度、センサーを2個搭載…

一定時間倒れたままだとアラームを発報するマンダウン機能は人目に付かない場所での作業者の安全をモニターするだけでなく、簡易警報器等に応用できます。温度警告は設定温度になったら音声で注意を喚起します。熱中症アラートや簡易的な温度上昇モニターとしてお使いいただけます。(センサー機能は一般用途向けで、精度保証はできません。個体によるばらつきもございます。あくまで目安としてお使いください。温度警告は無線による発報はできません。)

■ こんなに多彩なカスタマイズや微調整が可能なセットモード

■ 通常セットモード

【オン/オフ】

コンパクター、秘話、同時通話受信（ループ）、着信ベル、PTTホールド、VOX、エンドピー、自声モニター（コールバック）、中継時アラーム音、中継モード時バッテリーセーブ、電池電圧表示（目安）、送信禁止、液晶非表示、イヤホン断線検知

【カスタマイズ】

ダイヤルの初期割り当て（VOL/CH）、着信バイブレーター鳴動時間（オフ+4段階）、バッテリーセーブ（オフ+エコモード含む3段階）、自動オフ（オフ+4段階）、バックライト（オフ、常灯、5秒）、送信出力（自動、高、低）、ピープ音量（0~5）、操作音（オフ、ピープのみ、音声ガイダンスのみ、両方）、液晶表示内容（周波数表示、Sメータ、カウントダウン、モード番号）、スケルチレベル（0~5）、キーロック操作時間（1~3秒）、メモリー表示（CH番号、モード番号、両方）、呼び出し音（3種）、中継時ハンガアップ時間（0含む4段階）、中継器接続手順解除（オフ+2段階）、イヤホン端子音声出力（大、小）

■ 拡張セットモード

【オン/オフ】

通話圏内確認、テールノイズキャンセル、レストア（メモリー状態復元機能）、減電池スリープ

【カスタマイズ】

マイクゲイン（1~7）、デュアルオペレーション再開時間（1~5秒）、イヤホンマイク使用時のPTTスイッチ選択、緊急警報鳴動時間（10~60秒）、秘話機能パラメータ、秘話エンファシス、減電池アラームの鳴動間隔（オフ+5~60秒）、個別呼び出しの設定3種、VOXディレイ時間（0.1~3秒）、CH表示（当社b/L方式、他社連番方式）、トーンスケルチ読み取り精度、AGC設定、温度センサー温度（30~60℃）、フックキー割り当て（受信音録音、ミュート）、緊急警報音（音、音声、自局ID+音声）、他社中継器対応設定

（他社の中継信号に）株式会社エクスセル / 東京都中央区橋場新町30-1 平花ビル / 大阪府大阪市中央区久太郎町1-9-5

お問い合わせ総合ダイヤル:03-3662-0551 / URL:https://www.exseli.com/

こんなところで活躍します。(免許や資格、申請は一切不要、通話料や電波利用料もかかりません。どなたでもどのような目的にも使用出来ます)

■ビジネスのコミュニケーション

建築・道路・配管・機器設置・各種工事、重機オペレーション・測量等の同時通話連絡、耕作伐採等農作業、交通・観客等の誘導、飲食・娯楽・イベント・小売店等各種サービス業のスタッフ間連絡、医療・介護施設等一般の簡易業務無線が使えない場所での連絡、学校・官庁・地方自治体や自治会等での連絡システム構築、テーマパークやアリーナなど大型施設での局地連絡ネットワーク、倉庫・市場や工場など物流現場の業務連絡。近距離連絡には、飛びすぎる簡易無線より混信を受けにくくランニングコストが安い特小無線が最適です。

■プライベートのコミュニケーション

レジャーや趣味を楽しむ用途には通話距離が重要です。スポーツトレーニング中の指導やレフリー間連絡、トレッキングや釣りなどのアウトドア、ライセンスフリー無線としてのホビーユース等にはロングアンテナをお使いください。

定格

[一般仕様]

- 周波数範囲/ 422.0500~422.1750MHz
421.5750~421.7875MHz
440.0250~440.2375MHz
422.2000~422.3000MHz
421.8125~421.9125MHz
440.2625~440.3625MHz
- 制御チャンネル / 421.800/440.250MHz
- 電波型式/ F3E (FM), F1D (リモコン)
- チャンネル数/ 9+9ch & 11+18ch
- 使用温度範囲/ 本体-10°C~+50°C
チャージャー-0°C~+40°C
- 定格電圧/ DC 3.0~3.7V(電池端子)
- 外部電源端子/ DC5.0~6.0V
(EIAJ規格: 区分2)
- 消費電流/
送信: 約70mA(10mW時/ 1mW時 約65mA)
受信: 待ち受け時 約70mA
定格出力時 約160mA(50mW音声出力時)
約130mA(外部出力時)
バッテリーセーブ時 約20mA(平均)
- 接地方式/ マイナス接地
- マイクロホンインピーダンス/ 約2kΩ
- 外形寸法(突起物除く約.単位mm)/
幅 55.0×高さ98.8×厚み 29.3(最薄部24.0)
アンテナ長: (L)163.5mm (S)36mm
- 質量
本体のみ/(L)122g (S)114g

[送信部]

- 送信出力/10mW (1mW切り替え可)
- 通信方式/単信・半複信・複信方式

[受信部]

- 受信方式/ダイレクト・コンバージョン
- 受信感度/-14dBμ以下(12dB SINAD)
- 低周波出力/
内蔵スピーカー最大 400mW以上(8Ω)
外部出力 80mW以上

[標準付属品]

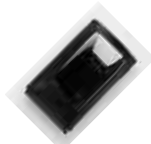
ネジ止め式ベルトクリップ EBC-43
ハンドストラップ, 説明書, 保証書



代表的なオプション・アクセサリ



接続ケーブル
ADUA-97 (NEW!)



ソフトケース
ESC-62 (NEW!)



バッテリーパック
は大容量で長持ち



最多4個のスタンドで8台充電
できるマルチ・チャージャー



ツインとシングル、
選べる充電器



12V/24V共用
シガーケーブル

通話可能時間の目安

- 単3アルカリ乾電池2本、又はLi-Ionバッテリーパック EBP-60(3.7V 1200mAh) 共通
 - ・同時通話 約6時間
 - ・交互通話 約40時間
- ※ 弊社既定の設定にて交互通話は送信6.受信6、待ち受け48秒、同時通話は1mWの連続送信で計測しています。同時通話の場合、10mW送信でも大きな違いはありません。

充電時間の目安

- リチウムイオンバッテリーパック (EBP-60) 約3時間
- ※ 空のEBP-60を満充電するまでの時間です。継ぎ足し充電も可能です。

通話距離の目安 (ロングアンテナ・交互通話時)

- 山頂、ビルの屋上、河原のような見通しの良い場所: 1kmまたはそれ以上
 - 高い建物や障害物が少ない場所: 500m程度
 - 市街地: 100~200m
 - 建物内: 構造によって大きく異なります。特に縦の階層は大きな障害になります。
- * 原理上、同時通話は交互通話時の半分程度まで通話エリアが狭くなります。
* Sタイプも、腰に着用するなど実用状態ではLタイプの半分程度まで狭くなることがあります。1mWのローパワー通話では見通しの良い場所でロングアンテナを使っても数十メートル程度しか通話できないことがあります。

オプション・アクセサリ (価格は税別)

※ 充電器、アダプター、シガーケーブルはDJ-R100D/P24/P25系と共用できます。マイク類はDJ-P22/221/222系と共用です。EDS-14変換ケーブルを使えばR100D系のものを流用できますが、防水性は失われます。

- リチウムイオンバッテリーパック EBP-60 ¥5,000 (3.7V 1200mAh)
 - ACアダプター(充電・運用共) EDC-122 ¥2,800
 - シングル急速充電器セット EDC-131A ¥4,500
 - シングル充電スタンド EDC-131 ¥2,000 (EDC-131Aスタンドのスペア)
 - ACアダプター(充電専用) EDC-139 ¥1,800 (EDC-131Aアダプターのスペア)
- ※ 外部電源端子からEBP-60を充電できます。ノイズが乗るので運用はできません。
- ツイン連結充電スタンド EDC-167R ¥6,000
 - ツイン急速充電器セット EDC-167A ¥8,000
 - 連結充電用大型ACアダプター EDC-162 ¥7,000
 - 12/24V車共用シガーケーブル EDH-33 ¥2,500
 - 咽喉マイク EME-62A ¥39,800
 - ヘルメット用ヘッドセット EME-63A ¥14,800
 - ヘッドセット EME-64A ¥10,000
 - イヤホンマイク(カナル型) EME-32A ¥6,000
 - イヤホンマイク(耳かけ式) EME-48A ¥6,000
 - スピーカーマイク(IP54防水) EMS-62 ¥3,500
 - スピーカーマイク(IP67防水) EMS-71 ¥4,800
 - 耳かけ式イヤホン EME-58 ¥1,800
 - ベルトクリップ(スペア) EBC-43 ¥500 New!
 - MIC/SPプラグ変換ケーブル EDS-14 ¥1,000
 - ソフトケース ESC-62 ¥1,800 New!
 - 同時通話中継器モード用接続ケーブル ADUA-97 ¥2,000 New!



EME-63A



EME-64A



EME-32A



EMS-71

※上記のほかにもEME-36A, 59A, 65Aの各イヤホンマイク(各¥3,000)が使えますが、消耗品タイプです。本機のような本格的な業務仕様の無線機にはお勧めしません。ここに記載のマイク類はすべて業務用で壊れにくく、壊れても買いなおすより安く修理ができます。

製品に関するお問い合わせは

ALINCO **アルインコ株式会社** (電子事業部)
URL: <http://www.alinco.co.jp>

株式会社エクセリ 東京都中央区日本橋浜町2-30-1 1Kビル6F / 大阪府大阪市中央区久太郎町1-9-5

お問い合わせ総合ダイヤル:03-3662-0551 / URL:<https://www.exseli.com/>

東京支店 〒103-0027 東京都中央区日本橋2丁目3番4号日本橋プラザビル14階 ☎03-3278-5888
大阪支店 〒541-0043 大阪市中央区高麗橋4丁目4番9号淀屋橋ダイビル13階 ☎06-7636-2361
福岡営業所 〒812-0016 福岡市博多区博多駅東2丁目13番34号エコービル2階 ☎092-473-8034