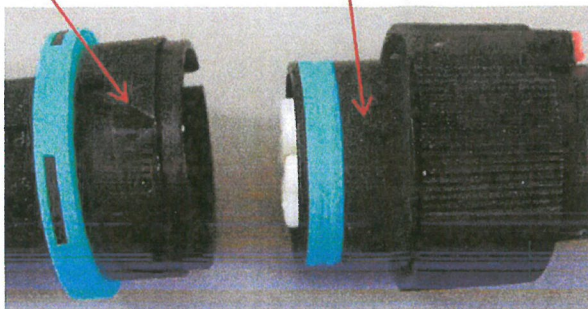


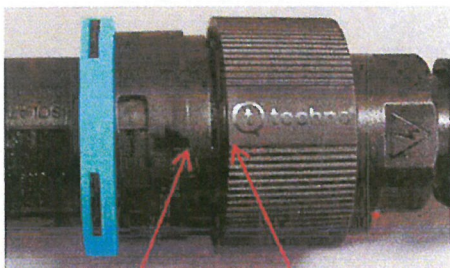
B-RCLwp 中継接続ケーブルコネクタ 防水仕様 接続方法

- 1 プラグ側(オス)とソケット側(メス)の⇒マークを合わせて差し込む
(プラグ側⇒ マーク) ← マーク (ソケット側)

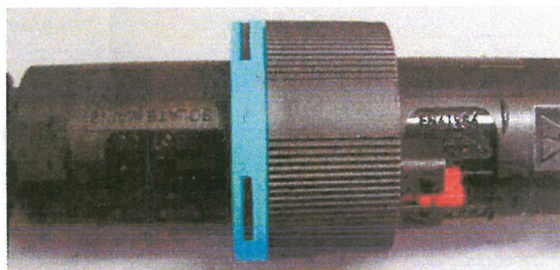


プラグ & ソケット 差し込み状態

- 2 ソケット側のリングのライン(下写真)とプラグ側の⇒マークを合わせて差し込み、時計方向にクリックするまで回して固定する



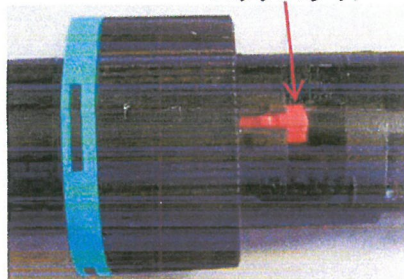
⇒ マーク ライン



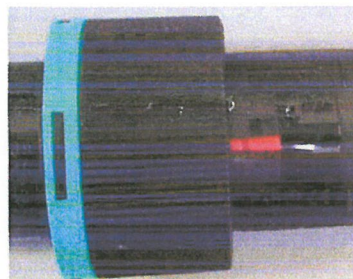
リング固定状態

- 3 ロックスライドを差し込んでロックする

ロックスライド



ロック前



ロック状態

接続完了

