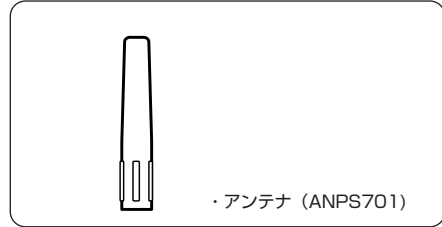


アンテナ (ANPS701) 取扱説明書

お買い上げいただき、誠にありがとうございました。
ご使用前にこの取扱説明書を必ずお読みいただき、正しくお使いください。



本製品をご利用について

- 地震・雷・風水害などの天災および当社の責任以外の火災、第三者による行為、その他の事故、お客様の故意または過失・誤用・その他異常な条件下での使用により生じた損害に関して、当社は一切責任を負いません。
 - 本製品の使用または使用不能から生ずる付随的な損害（記録内容の変化・消失、事業利益の損失、事業の中断など）に関して、当社は一切責任を負いません。
 - 「取扱説明書」（本書）の記載内容を守らないことにより、生じた損害に関して、当社は一切責任を負いません。
 - 当社が関与しない接続機器との組み合わせによる誤動作などから生じた損害に関して、当社は一切責任を負いません。
- ※ 本書で表す「当社」とは、以下の企業を指します。
製造元：京セラ株式会社

⚠️ 危険

- ⊘ 高温になる場所や熱のこもりやすい場所（火のそば、暖房器具のそば、こたつや布団の中、直射日光の当たる場所、炎天下の車内など）で使用、保管、放置しないでください。火災、やけど、けが、感電などの原因となります。
- ⊘ 電子レンジ、IH 調理器などの加熱調理器、圧力釜などの高压容器に入れたり、近くに置いたりしないでください。火災、やけど、けが、感電などの原因となります。
- ⊘ 砂や土、泥を掛けたり、直に置いたりしないでください。また、砂などが付着した手で触れないでください。火災、やけど、けが、感電などの原因となります。
- ⊘ 分解、改造をしないでください。火災、やけど、けが、感電などの原因となります。
- ⊘ 水などの液体（飲料水、汗、海水、ペットの尿など）で濡らさないでください。火災、やけど、けが、感電などの原因となります。

⚠️ 警告

- ⊘ 落下させる、踏みつける、投げつけるなど強い力や衝撃、振動を与えないでください。火災、やけど、けが、感電などの原因となります。
- ⊘ 接続端子に導電性異物（金属片、鉛筆の芯など）を接触させたり、ほこりが内部に入ったりしないようにしてください。火災、やけど、けが、感電などの原因となります。
- ⊘ 本製品は防水機能を有しておりません。水などの液体をかけないでください。また、水やペットの尿などが直接かかる場所や風呂場など湿気の多い場所での使用、または濡れた手での使用は絶対にしないでください。発熱・火災・感電・電子回路のショート、腐食による故障の原因となります。

⚠️ 注意

- ⊘ 破損したまま使用しないでください。火災、やけど、けがなどの原因となります。
- ⊘ 湿気やほこりの多い場所や高温になる場所での使用、保管はしないでください。火災、やけど、感電などの原因となります。
- ⊘ 子供が使用する場合は、保護者が取り扱いの方法を教え、誤った使いかたをさせないでください。けがなどの原因となります。
- ⊘ 乳幼児の手の届く場所に置かないでください。誤飲、けが、感電などの原因となります。
- ⚠️ 本製品にゴミが付着しないようご注意ください。故障の原因となります。

安全上のご注意

- ご使用前に、この「安全上のご注意」をよくお読みの上、正しくお使いください。また、お読みになった後は大切に保管してください。
- ここに示した注意事項は、お使いになる人や、他人への危害、財産への損害を未然に防ぐための内容を記載していますので、必ずお守りください。
- 次の表示の区分は、表示内容を守らず、誤った使用をした場合に生じる危害や損害の程度を説明しています。

| | |
|--|---|
| | 危険 この表示は、取り扱いを誤った場合、「死亡または重傷 ^{*1} を負う危険が切迫して生じることが想定される」内容です。 |
| | 警告 この表示は、取り扱いを誤った場合、「死亡または重傷 ^{*1} を負う可能性が想定される」内容です。 |
| | 注意 この表示は、取り扱いを誤った場合、「軽傷 ^{*2} を負う可能性が想定される場合および物的損害 ^{*3} の発生が想定される」内容です。 |

- ※ 1 重傷：失明・けが・やけど（高温・低温）・感電・骨折・中毒などで後遺症が残るもの、および治療に入院・長期の通院を要するものを指します。
- ※ 2 軽傷：治療に入院や長期の通院を要さない、けが・やけど（高温・低温）・感電などを指します。
- ※ 3 物的損害：家屋・家財および家畜・ペットなどにかかわる拡大損害を指します。

【禁止・強制的絵表示の説明】

| | | | |
|--|-----------------------|--|--|
| | 禁止（してはいけないこと）を示す記号です。 | | 水がかかる場所で使用したり、水に濡らしたりしてはいけないことを示す記号です。 |
| | 分解してはいけないことを示す記号です。 | | 指示に基づく行為の強制（必ず実行していただくこと）を示す記号です。 |

⚠️ 本製品のプラグは SMA コネクタに対してまっすぐ取り付けてください。故障の原因となります。

⚠️ 本製品の使用により、皮膚に異状が生じた場合は、直ちに使用をやめ、医師の診療を受けてください。お客様の体質や体調によっては、かゆみ、かぶれ、湿疹などが生じることがあります。各箇所の材質については以下の通りです。

| 使用場所 | 使用材質 | 表面処理 |
|-----------|-------|-------|
| 外装 | エラストマ | — |
| アンテナ取り付け部 | 真鍮 | Niメッキ |

取り扱い上のご注意

製品の故障を防ぎ、性能を十分に発揮できるようにお守りいただきたい事項です。よくお読みになって、正しくご使用ください。

- 本製品に無理な力がかからないように使用してください。多くのものが詰まった荷物の中に入れて、中で重い物の下になったりしないよう、ご注意ください。衣類のポケットに入れて座ったりすると破損、故障の原因となります。また、携帯電話のアンテナ接続コネクタに差した状態の場合、コネクタ破損、故障の原因となります。
- 極端な高温・低温・多湿の場所では使用しないでください。(周囲温度 5℃～35℃、湿度 35%～85%の範囲内でご使用ください。)
- ほこりや振動の多い場所では使用しないでください。故障の原因となります。
- お手入れは乾いた柔らかい布(めがね拭きなど)で拭いてください。またアルコール、シンナー、ベンジン、洗剤、ガラスクリーナーなどで拭くと、外装の印刷が消えたり、故障の原因となります。
- 腐食性の薬品のそばや腐食性ガスの発生する場所に置かないでください。故障の原因となります。
- 屋外で雷鳴が聞こえたときは使用しないでください。落雷・感電のおそれがあります。
- 電子レンジなどの加熱調理機器や高圧容器に入れしないでください。故障の原因となります。
- お客様による分解や改造、修理をしないでください。故障の原因となります。
- 直射日光の当たる場所(自動車内など)や高温になる場所、極端に低温になる場所、湿気やほこりの多い場所で使用、保管、放置しないでください。故障の原因となる場合があります。
- 本製品は無償修理保証の対象外です。

取り付け/取り外し

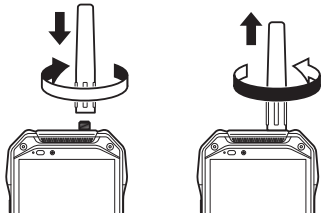
KC-PS701 への取り付け/取り外しを例に説明します。常時アンテナを接続してお使いください。

■ 本製品の取り付けかた/取り外しかた

アンテナ接続コネクタにアンテナを図の向きに差し込み、時計回りの方向に回転が止まるまで回す

必要以上に締めつけると破損するおそれがあります。

外す時は反時計回りの方向に回します。



主な仕様

寸法：約 70mm × 12mm
質量：約 15g

- 本書では、実物とは形状などが異なっている場合や、一部省略などがありますのでご了承ください。
- 仕様および外観は、改良のため予告なく変更することがありますのでご了承ください。

お問い合わせ先番号

■ 京セラ通信サポートセンター

一般電話/携帯電話などから

0120-993-950 (通話料無料)

受付時間：9:00～17:00 (平日)

- ・ 年末年始、ゴールデンウィーク、夏期休暇、設備点検日などは休業する場合がございます。
- ・ 受付時間を予告なく変更することがありますのでご了承ください。
- ・ IP 電話 (050-XXXX-XXXX) からは接続できない場合があります。

■ ホームページからのお問い合わせ

機器に関するご相談、お問い合わせ

京セラホームページ

<http://www.kyocera.co.jp/>



キケン!
水ぬれ充電

濡れた状態での充電は、異常な発熱・焼損などの原因となり大変危険です。



あぶない!
電池への衝撃

衝撃や過度な外圧を加えると、電池の破損・変形等により発煙・発火等の原因となり大変危険です。



Eriyori Ryosai no Netowaku
携帯電話の回収プログラムのご案内

携帯電話・PHS事業者は、環境を保護し、貴重な資源を再利用するためにお客様が不要となってお持ちになる電話機・電池・充電器を、ブランド・メーカーを問わずマークのあるお店で回収し、リサイクルを行っています。

2020年10月第1版

製造元：京セラ株式会社